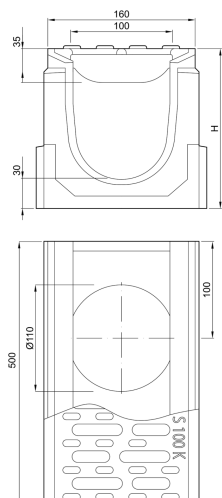


Rinnenkörper ohne Sohlengefälle, 500 mm

Produktinformationen zur Produktgruppe



- Wahlweise mit oder ohne senkrechtem, flüssigkeitsdichtem Rohranschluss
- Mit seitlichen Vorformungen für Eck-, T- und Kreuzverbindungen
- Die Rinnenkörper Typ .2 verfügen über zwei Einlaufseiten

Technische Daten zum Artikel 00845

| Abmessungen | | | Mit ausschlagbarer Vorformung DN / OD 110 | |
|-------------|--------|---------------------|--|-----------------|
| Länge | Breite | Höhe Anfang/Ende | Ge- wicht | Artikel- Nr. |
| [mm] | [mm] | [mm] | [kg] | |
| | | F 900 | | |
| 500 | 160 | 215 | 22,5 | 00845 |

Zubehör

| Bezeichnung | Passend für | Beschreibung | Artikel-Nr. |
|--------------------------|----------------------|---|--------------|
| Kombistirnwand | ■ S 100 K 0./10./20. | <ul style="list-style-type: none"> ■ Für Rinnenanfang und -ende ■ Aus Polymerbeton ■ Mit Kantenschutz Gusseisen ■ Baulänge 30 mm ■ Gewicht: 2,2 kg | 00854 |
| Stirnwand für Rinnenende | ■ S 100 K 0. | <ul style="list-style-type: none"> ■ Aus Polymerbeton ■ Mit Kantenschutz Gusseisen ■ Mit eingegossenem NBR-O-Ring und PE-HD Rohrstutzen DN/OD 110 ■ Baulänge 30 mm ■ Gewicht: 1,3 kg | 00855 |

| Bezeichnung | Passend für | Beschreibung | Artikel-Nr. |
|--------------------------|------------------|---|--------------|
| Stirnwand für Rinnenende | ■ S 100 K 10/10. | <ul style="list-style-type: none">■ Aus Polymerbeton■ Mit Kantenschutz Gusseisen■ Mit eingegossenem NBR-O-Ring und PE-HD Rohrstutzen DN/OD 110■ Baulänge 30 mm■ Gewicht: 1,8 kg | 00856 |

Weiteres Zubehör finden Sie unter → <https://www.aco-tiefbau.de/suche/?q=00845>