

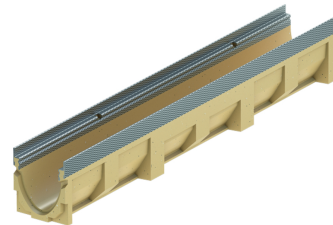
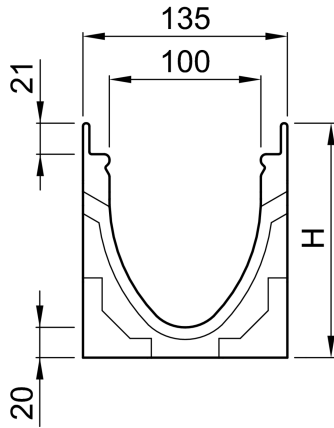
Rinnenkörper ohne Sohlengefälle, 1000 mm

Produktinformationen zur Produktgruppe

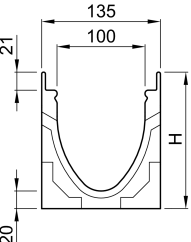
ACO Produktvorteile

- Mit ACO DRAIN[®] Sicherheitsfalz (SF)
- Verbesserte Selbstreinigung durch V-Querschnitt und durchgängig glatte Rinnensohle
- Rinnenkörper aus beständigem ACO Polymerbeton
- Gewohnt einfacher Einbau
- Mit schraubloser Rostarretierung Drainlock

- Rinnensystem gemäß DIN EN 1433 / DIN 19580
- Nennweite 100 mm
- Klassen A 15 – C 250
- Kantenschutz Stahl verzinkt
- Wahlweise mit oder ohne senkrechtem, wasserdichtem Rohranschluss
- Ausführung mit senkrechtem, wasserdichtem Rohranschluss mit Lippenlabyrinthdichtung (LLD) aus NBR
- Kombinationsmöglichkeiten für den Rinnenkörper
 - Beispiel :Typ 0.0 – 0.0.2 – 0.1 – 0.2
- *) Rinnenkörper mit LLD-Rohranschluss haben eine 10 mm größere Bodenstärke als die anschließbaren Rinnenkörper
 - Beispiel: Typ 5.0.2 passt zu Typ 5 – 5.0 – 5.1



Technische Daten zum Artikel 132800

	Zarge	Abmessungen			Typ	Gewicht	Preis/Stk.	Rabatt- gruppe (RG)
							01.07.2024	
							UVP zzgl. USt.	
							[€]	
		Länge	Breite	Höhe				
		[mm]	[mm]	[mm]		[kg]		
	Stahl verzinkt	1000	135	150	0.0	14,3	89,50	CL