

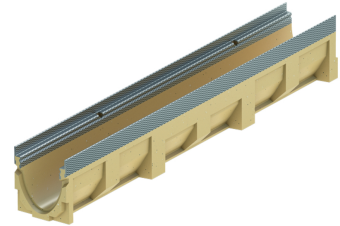
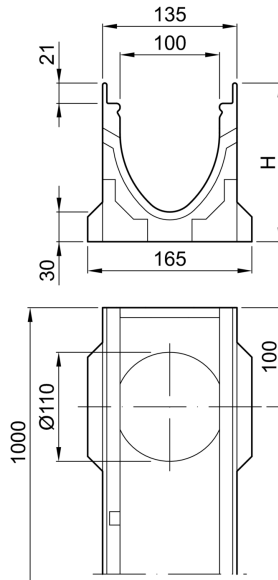
# Rinnenkörper ohne Sohlengefälle, 1000 mm

## Produktinformationen zur Produktgruppe

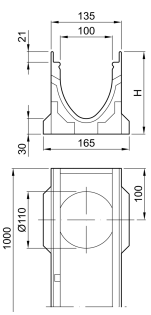
### ACO Produktvorteile

- Mit ACO DRAIN<sup>®</sup> Sicherheitsfalz (SF)
- Verbesserte Selbstreinigung durch V-Querschnitt und durchgängig glatte Rinnensohle
- Rinnenkörper aus beständigem ACO Polymerbeton
- Gewohnt einfacher Einbau
- Mit schraubloser Rostarretierung Drainlock

- Rinnensystem gemäß DIN EN 1433 / DIN 19580
- Nennweite 100 mm
- Klassen A 15 – C 250
- Kantenschutz Stahl verzinkt
- Wahlweise mit oder ohne senkrechtem, wasserdichthem Rohranschluss
- Ausführung mit senkrechtem, wasserdichthem Rohranschluss mit Lippenlabirinthdichtung (LLD) aus NBR
- Kombinationsmöglichkeiten für den Rinnenkörper
  - Beispiel :Typ 0.0 – 0.0.2 – 0.1 – 0.2
- \*) Rinnenkörper mit LLD-Rohranschluss haben eine 10 mm größere Bodenstärke als die anschließbaren Rinnenkörper
  - Beispiel: Typ 5.0.2 passt zu Typ 5 – 5.0 – 5.1



Technische Daten zum Artikel 132824

	Zarge	Abmessungen			Typ	Gewicht	Preis/Stk. 01.07.2024 UVP zzgl. USt. [€]	Rabatt- gruppe (RG)
		Länge	Breite	Höhe				
		[mm]	[mm]	[mm]		[kg]		
<div>Mit LLD-Rohran- schluss DN/OD 110 DN/OD 110</div> 	Stahl verzinkt	1000	135	185	5.0.2	19,5	103,50	CL