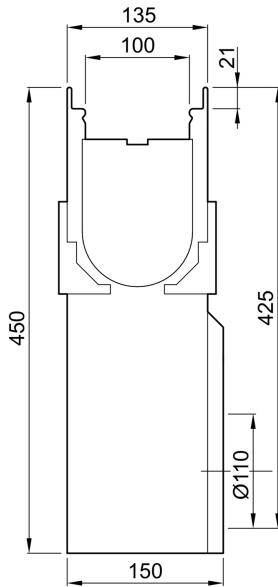


Einlaufkästen, 500 mm

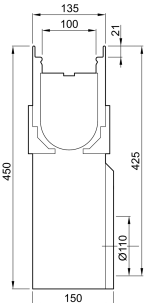
Produktinformationen zur Produktgruppe

ACO Produktvorteile

- Mit ACO DRAIN[®] Sicherheitsfalz (SF)
 - Verbesserte Selbstreinigung durch V-Querschnitt und durchgängig glatte Rinne-
nensohle
 - Rinnenkörper aus beständigem ACO Poly-
merbeton
 - Gewohnt einfacher Einbau
 - Mit schraubloser Rostarretierung Drainlock
-
- Rinnensystem gemäß DIN EN 1433 / DIN 19580
 - Nennweite 100 mm
 - Klassen A 15 – C 250
 - Kantenschutz Stahl verzinkt
 - Mit Lippenlabyrinthdichtung (LLD) aus NBR für
horizontalen, flüssigkeitsdichten Rohranschluss
 - Mit ausschneidbarer Anschlusschablone bis zur
Bauhöhe 5
 - Mit Schlammeimer aus Kunststoff PP



Technische Daten zum Artikel 132828

	Zarge	Abmessungen			Gewicht	Preis/Stk.	Rabatt- gruppe (RG)
						01.07.2024	
						UVP zzgl. USt. [€]	
		Länge	Breite	Höhe			
		[mm]	[mm]	[mm]	[kg]		
<div>Kurzform, mit LLD- Rohranschluss</div> <div></div>	Stahl verzinkt	500	135	450	26,0	227,00	CL