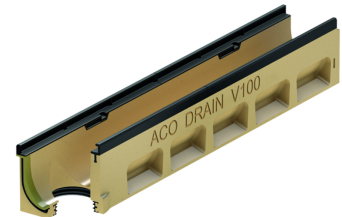
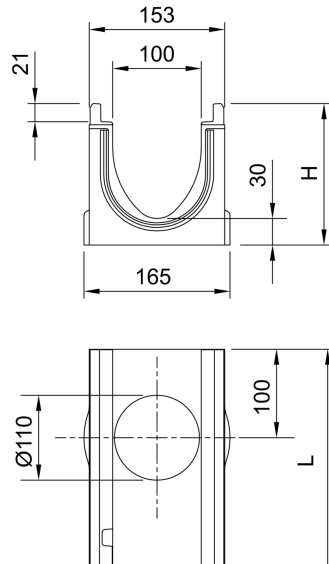


# Rinnenkörper ohne Sohlengefälle, 1000 mm

## Produktinformationen zur Produktgruppe

### ACO Produktvorteile

- Wasserdichter Rinnenstrang durch Seal in Technologie (gemäß IKT-Prüfsiegel D01185)
  - Serienmäßig mit EPDM -Dichtung im Rinnenstoß
  - Rinnenkörper aus beständigem ACO Polymerbeton
  - Gewohnt einfacher Einbau
- Für den Grundwasserschutz
- Für den Bauwerksschutz
- Für ein kontrolliertes Regenwassermanagement
- Auswahl Abdeckroste
  - Mit schraubloser Arretierung Drainlock (A 15 – E 600)
  - **NEU: Mit selbstsichernder Verriegelung Powerlock und integrierter Dämpfung (D 400 – F 900)**
- Verbesserte Selbstreinigung durch V - Querschnitt und durchgängig glatte Rinnensohle



- Rinnensystem gemäß DIN EN 1433/DIN 19580
- Nennweite 100 mm
- Klassen A 15 – F 900
- Mit Kantenschutz 12 mm aus Gusseisen, KTL-beschichtet
- Wahlweise mit oder ohne senkrechtem, wasserdichtem Rohranschluss mit Lippenlabyrinthdichtung (LLD) aus NBR
- Kombinationsmöglichkeiten für den Rinnenkörper (Beispiel):
  - 0.0 – 0.0.2 – 0.1 – 0.2
- \*) Rinnenkörper mit LLD-Rohranschluss haben eine 5 mm größere Bodenstärke als die anschließenden Rinnenkörper
  - Beispiel: 5.0.2 passt zu zu Typ 5, 5.0, 5.1

Technische Daten zum Artikel 132934

	Abmessungen			Typ	Gewicht	Preis/Stk. 01.07.2024 UVP zzgl. USt. [€]	Rabatt- gruppe (RG)
	Länge	Breite	Höhe An- fang/Ende				
	[mm]	[mm]	[mm]		[kg]		
Mit LLD-Rohr- anschluss DN/OD 110	1000	153	160	0.0.2	25,6	161,00	PD

