

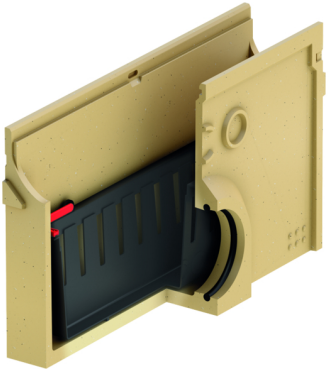
Euroline 2.0 Einlaufkasten ohne Rost

Produktinformationen zur Produktgruppe

ACO Produktvorteile

- Rinnenkörper aus Polymerbeton
- Mit V-Querschnitt
- Freier Rinnenquerschnitt
- Schraublose Rostarretierung
- Abdichtbar gemäß DIN EN 1433

- Entspricht der Bauproduktenrichtlinie (CE)
- Bei Kombination von Rinne und Rost bestimmt das geringer belastbare Produkt die maximale Klasse in der Anwendung
- Klasse des Rinnenkörpers max. B 125
- Nennweite 100 mm
- 0,5 m Einlaufkasten mit integriertem Schlammemeier für eine komfortable Reinigung
- Geruchsverschluss optional einsetzbar
- Ablauföffnung DN 110
- Nicht für die Euroline 60 Flachrinne geeignet



Technische Daten zum Artikel 3003672

Abmessungen			Gewicht
Länge	Breite	Höhe	
[mm]	[mm]	[mm]	[kg]
500	118	300	10,3