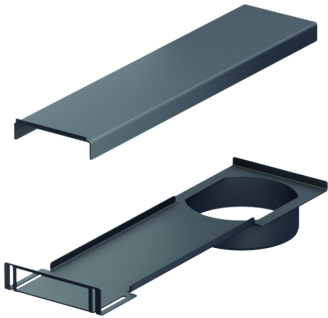


# Leibungsablaufelement

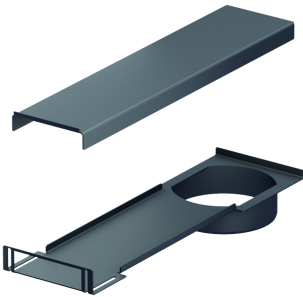
## Produktinformationen zur Produktgruppe



### Technische Daten zum Artikel 320388

Abmessungen		Höhenverstellbarkeit	Gewicht	Lagerware
Länge	Breite			
[mm]	[mm]	[mm]	[kg]	

### Leibungsablaufelement DN 100 (verzinkt und beschichtet)



370	110	20	0,7	Ja
-----	-----	----	-----	----