

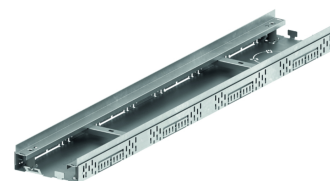
Nennmaß 155 mm – Stahl verzinkt

Produktinformationen zur Produktgruppe

ACO Produktvorteile

- Einsatz gemäß "Flachdachrichtlinie"
- Umsetzung von barrierefreien Türkonstruktionen
- Einfaches Verlegen durch Systemkomponenten
- Umfangreiches Rostprogramm
- Sichere Planung durch hydraulische Leistungsnachweise
- Direkter Anschluss mittels 0,5m-Element und Leibungsablaufelement / Einsteckstutzen / Stichkanal

- Alle Ausführungen sind begehbar bzw. rollstuhlbefahrbar
- Auch nach dem Einbau stufenlos höhenverstellbar
- Keine losen Bauteile
- Mit integrierter Kiesleiste
- Stufenlose Baulängen Anpassung
- Ohne Abdeckrost
- Nut- und Federverbindung
- Alle Rinnenkörper besitzen einen Stichkanalanschluss



Technische Daten zum Artikel 320412

Bezeichnung	Abmessungen		Lagerware	Gewicht
	Länge	Breite		
	[mm]	[mm]		[kg]
Typ I – Höhenverstellbar 55 – 78 mm				
Rinnenelement	500	155	Ja	2,1