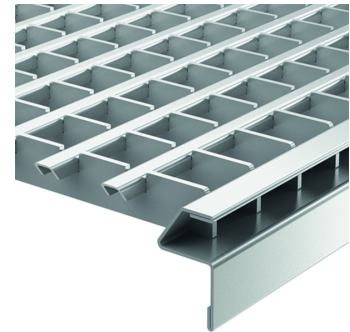


Lichtschacht - Designroste

Produktinformationen

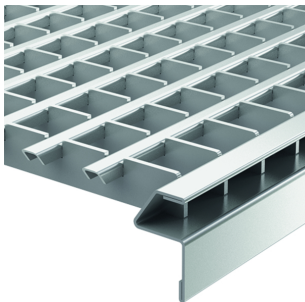
- Passend für Kunststofflichtschächte und 3-seitige Aufstockelemente
- Mit Rostkantenüberdeckung
- Prüfen Sie: Verwendbarkeit auch auf Kunststofflichtschächten anderer Hersteller
- Begehbar
- Plus X Award:
 - ☐ Bestes Produkt des Jahres 2016 / 2017 "ACO Therm Lichtschacht Längsstabrost"



Technische Daten zum Artikel 380402

Für Lichtschacht		Abmessungen		
Tiefe	Breite	Tiefe	Breite	Höhe
[mm]	[mm]	[mm]	[mm]	[mm]

Längsprofilrost, Edelstahl (nicht für den Barfußbereich geeignet)



400	1000	400	1040	22
-----	------	-----	------	----

BIM

Die aktuellste BIM Revit Version finden Sie in der Tabelle "Bestellinformationen" in der Spalte "Downloads".
Ältere Revit Versionen finden Sie unter: BIM.