

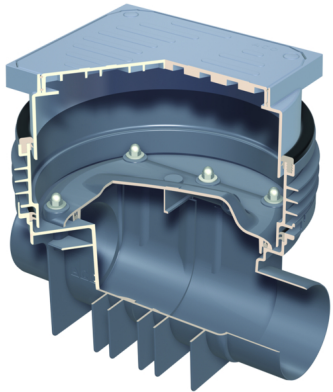
# Reinigungsrohre Triplex-K

## Produktinformationen zur Produktgruppe

### ACO Produktvorteile

- Nur 12 mm Gefällesprung
- Nur 71 cm Montageöffnung ohne Gegengefälle
- Optimal für den Sanierungsfall
- Kamerabefahrbar
- Wahlweise mit höhenverstellbarem Abdichtungsflansch für WU-Beton

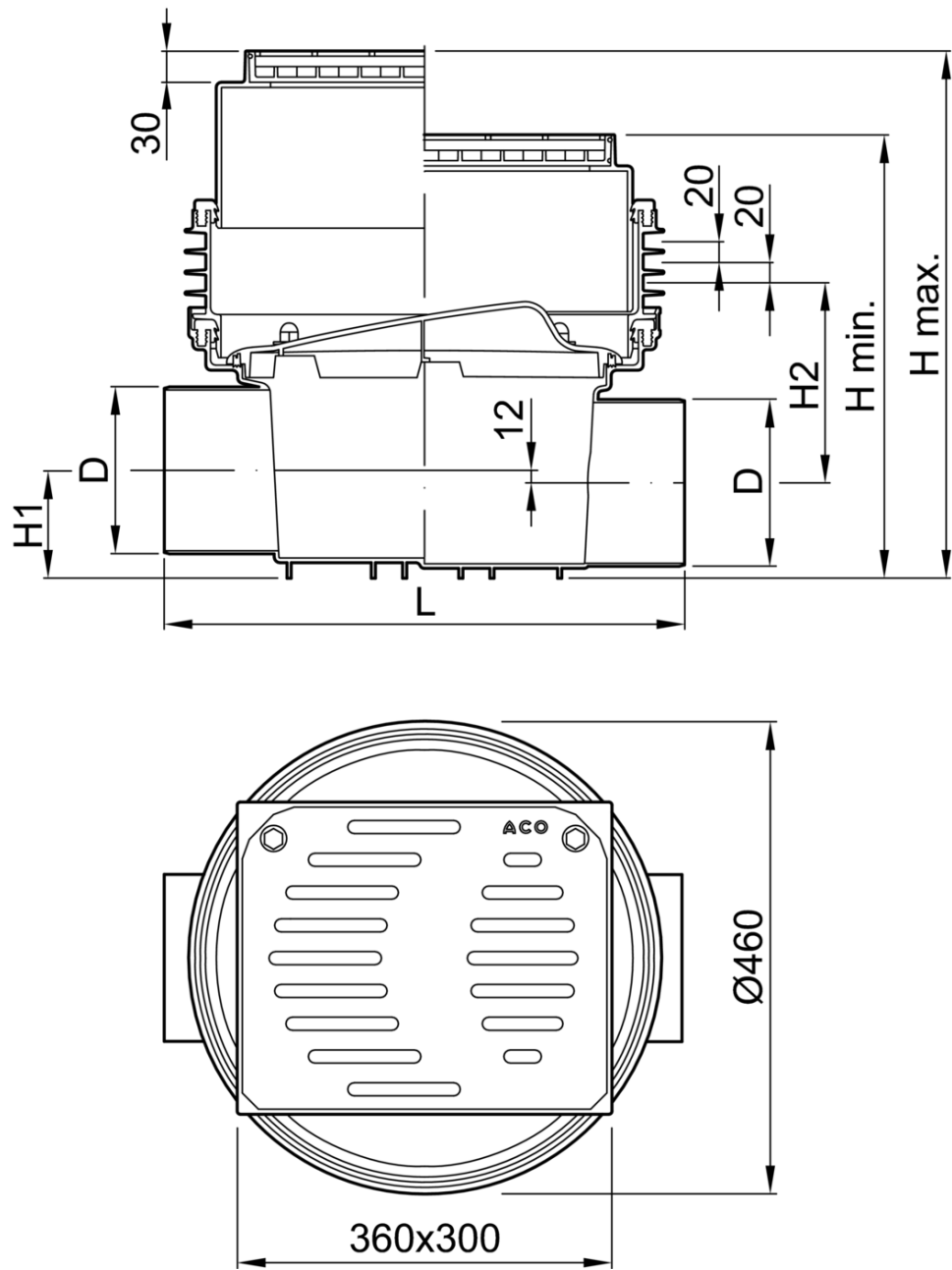
- Aus Kunststoff
- Zum Einbau in die Bodenplatte
- Höhenverstellbares und drehbares Aufsatzstück
- Tagwasserdichte Wendeplatte für Fliesen- oder Kunststoffabdeckung
  - Belastungsklasse K 3
- Anschlussrohre werkseitig als Spitzenden ausgebildet
- Nachrüstbar zu Typ 0, 1, 2 sowie Typ 3F gemäß DIN EN 13564



## Technische Daten zum Artikel 620355

Beschreibung	Nennweite	Gewicht [kg]
■ Reinigungsrohr für fäkalienhaltiges (Schwarzwasser) und fäkalienfreies (Grauwasser) Abwasser, ohne Rückstauklappe	DN 150	11,9

Abmessungen



Nennweite	Abmessungen					
	D	L	H1	H2	H min.	H max.
	[mm]	[mm]	[mm]	[mm]	[mm]	[mm]
DN 150	160	504	104	192	460	512