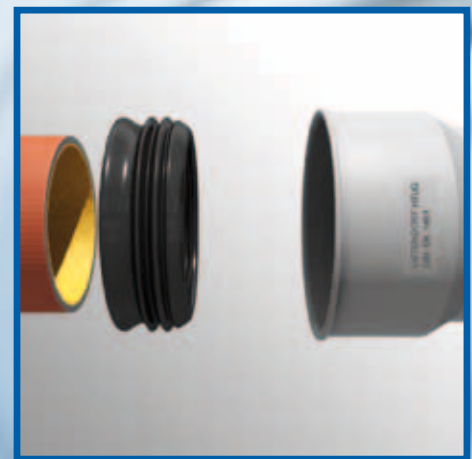
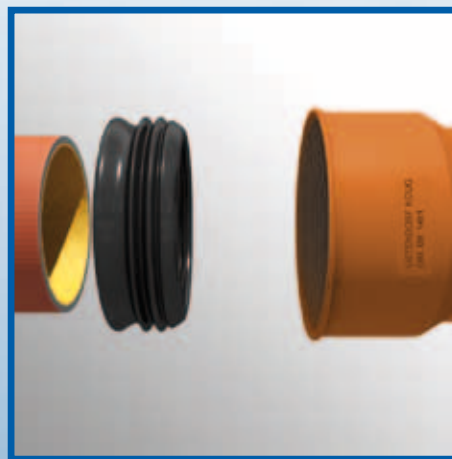
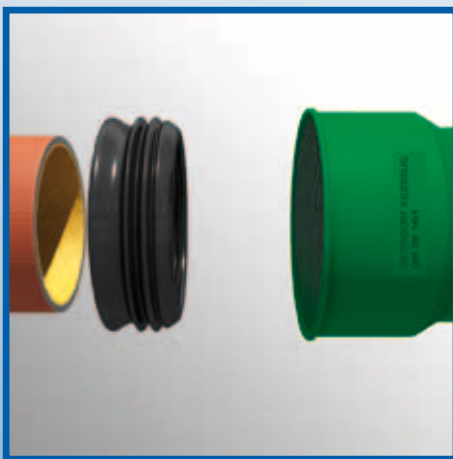
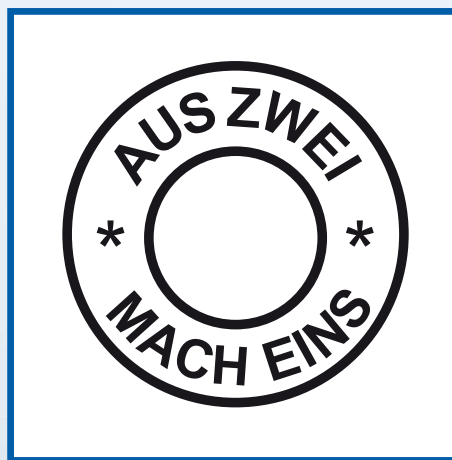


Die „NEUE“ Anschluss – Manschette passend zum Anschluss Formstück an Guss



Mit der neuen Manschette werden Übergänge an SML-Rohr für HTUG, KGUG und KG2000UG zuverlässig und wirtschaftlich hergestellt!

Ab sofort in DN 110 lieferbar!

„NEU“ im Lieferprogramm:

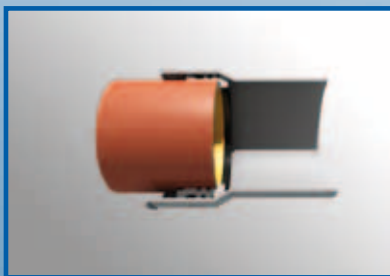
GA-Manschette

Anschluss an SML-Rohr DN/OD 110

Artikelnummer: 881025

EAN 4052836810250

NEU!



Fakten, die überzeugen:

1. Einfache Anwendung – schnell und sicher mit dem bewährten Stecksystem zu montieren.
2. Spart Montagezeit und erfordert nur ein Minimum an Steckkraft.
3. Die neue GA-Manschette erhöht die Standsicherheit der Verbindung gegenüber dem herkömmlichen GA-Set aufgrund der **40 mm** breiten Ausführung.
4. Die Anforderungen nach DIN EN 476 werden bei dieser Dichtung weit übertroffen.

**Ab Ende
2013 auch
für DN 50
u. DN 75!**



Produkte aus dem Hause

Gebr. Ostendorf Kunststoffe GmbH

Rudolf-Diesel-Straße 6-8 | 49377 Vechta

Fon: +49(0)44 41-874-0 | Fax: +49(0)44 41-874-15

verkauf@ostendorf-kunststoffe.com | www.ostendorf-kunststoffe.com