

AL/ 2 Abstandleiste mit seitlichen Ausstanzungen

Beschreibung

Linienförmiger Abstandhalter. Durch große seitliche Ausstanzungen gut vom Beton durchflossen.

Anwendung

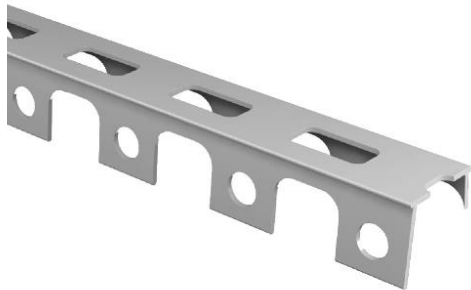
- für horizontale Bewehrung
- die Abstandsleisten werden im Regelfall diagonal zur Bewehrung verlegt

Material

- Recycling- PVC (Polyvinylchlorid)

Hinweis:

- Während der Lagerung vor direkter Sonneneinstrahlung schützen!



AL/ 2 Abstandleiste mit seitlichen Ausstanzungen

| BESTELL-NR. | BEZEICHNUNG | BETONDECKUNG (MM) | LÄNGE (CM) | METER / BUND | METER / PALETTE |
|-------------|-------------|-------------------|------------|-----------------|--------------------|
| 1901 | AL 15 / 2 | 15 | 200 | 100 | 7.000 |
| 1903 | AL 20 / 2 | 20 | 200 | 100 | 6.300 |
| 1905 | AL 25 / 2 | 25 | 200 | 100 | 4.900 |
| 1907 | AL 30 / 2 | 30 | 200 | 100 | 4.200 |
| 19101 | AL 35 / 2 | 35 | 200 | 60 | 3.780 |
| 19112 | AL 40 / 2 | 40 | 200 | 60 | 2.400 |
| 1944 | AL 45 / 2 | 45 | 200 | 60 | 2.100 |
| 19131 | AL 50 / 2 | 50 | 200 | 60 | 1.680 |
| 1945 | AL 55 / 2 | 55 | 200 | 60 | 1.440 |
| 1919 | AL 60 / 2 | 60 | 200 | 40 | 1.280 |
| 1957 | AL 70 / 2 | 70 | 200 | 40 | 1.120 |
| 1959 | AL 75 / 2 | 75 | 200 | 40 | 960 |

Geprüft gemäß DBV-Merkblatt „Abstandhalter“ DBV – c – L2 /F/T/A.

EXTE GmbH
Industriestraße 3
D-06429 Nienburg

Telefon: +49 (0) 3 47 21 / 401-0
Telefax: +49 (0) 3 47 21 / 401-99
E-Mail: info@exte.de
Internet: www.exte.de



Die bereitgestellten Informationen basieren auf unserem besten Wissen und dem aktuellen Stand der Technik. Exte kann jedoch nicht garantieren, dass sie vollständig und korrekt sind. Dieses Datenblatt wird regelmäßig aktualisiert. Wir behalten uns das Recht vor, Änderungen ohne vorherige Benachrichtigung des Kunden vorzunehmen.