

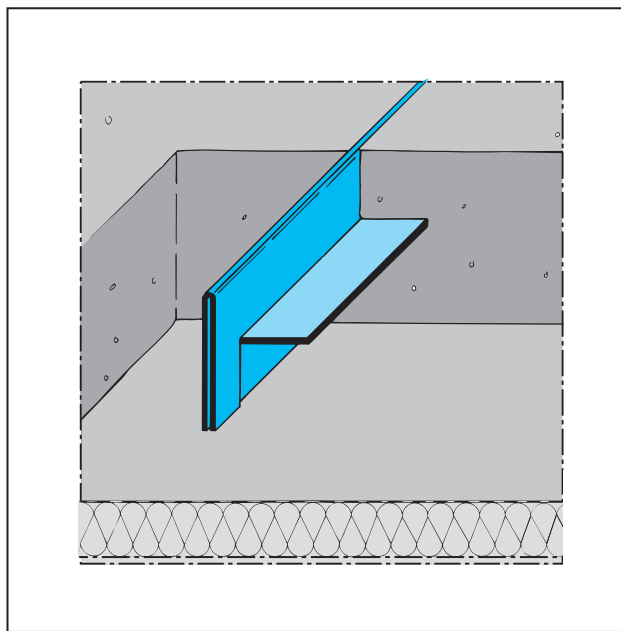
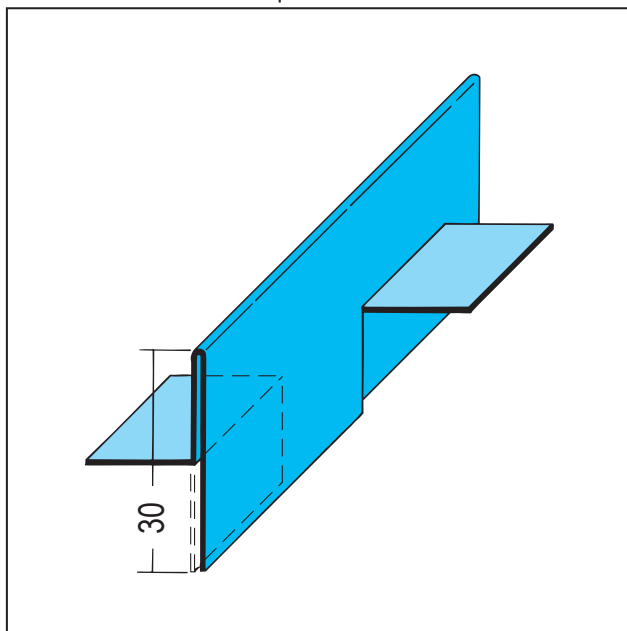
# PRODUKTDATENBLATT

Scheinfugenprofil Estrich Stahl verzinkt

Art.-Nr. 1116



Stand: 10.12.2024 | 11:12



<b>Bezeichnung</b>	Scheinfugenprofil Estrich Stahl verzinkt
<b>Beschreibung</b>	Das PROTEKTOR Scheinfugenprofil aus verzinktem Stahl für Estriche ist geeignet zur Erstellung von sauberen und geraden Scheinfugen. Es arretiert gewissermaßen die Estrichplatten.
<b>Produktbereich</b>	Beton / Estrich
<b>Produktkategorie</b>	Fugenprofile
<b>Werkstoff</b>	Stahl, verzinkt
<b>Produktlänge</b>	200 cm
<b>Fugenbreite</b>	2 mm
<b>Produkthöhe</b>	30 mm
<b>Verpackungseinheit</b>	15 STB / 48 BUN
<b>Verarbeitungshinweis</b>	Der Einbau erfolgt während der Verlegung des Estrichs. Auf gewünschte Höhe nivellieren. Beim Eintreiben der Profile ist es wichtig, diese horizontal/vertikal auszurichten, so dass eine gleichmäßig hohe Überdeckung der Schenkel gesichert ist. Die geschlossene Seite muss nach oben eingebaut werden.

Das vorliegende Produktdatenblatt entspricht dem aktuellen Entwicklungsstand unserer Produkte und verliert bei Erscheinen einer Neuausgabe seine Gültigkeit. Vergewissern Sie sich, dass Sie jeweils die neueste Ausgabe dieser Information verwenden. Gewährleistung und Haftung richten sich bei Lieferung nach unseren allgem. Geschäftsbedingungen. Beachten Sie bitte die Anwendungs- Montage- und Lagerrichtlinien.

Alle Angaben ohne Gewähr. Technische Änderungen vorbehalten! Produktabbildungen können vom Lieferprodukt abweichen. Ausschreibungstexte, Montagehinweise und Leistungserklärungen (soweit gesetzl. vorgeschrieben) finden Sie auf unserer Homepage. Bitte achten Sie der Umwelt zuliebe auf eine fachgerechte Entsorgung!