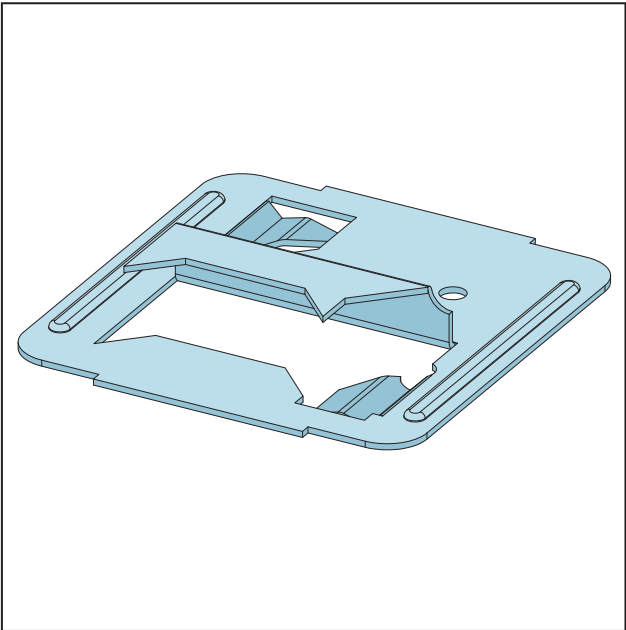


# PRODUKTDATENBLATT

Nut- und Federbrett-Drehclips  
Nutwange 3 mm  
Art.-Nr. 6146



Stand: 13.11.2024 | 11:11



|                    |   |
|--------------------|---|
| Bezeichnung        | Nut- und Federbrett-Drehclips Nutwange 3 mm   |
| Beschreibung       | Einsatzbereich bei Decken und Wänden für Nut- und Federbretter in Kombination mit Hutprofil-Nr. 5143. |
| Produktbereich     | Trockenbau / Stahlleichtbau   |
| Produktkategorie   | Spezialprodukte   |
| Werkstoff          | Stahlblech, verzinkt  |
| Brandverhalten     | A1  |
| Verpackungseinheit | 250 ST / 80 KAR   |

Das vorliegende Produktdatenblatt entspricht dem aktuellen Entwicklungsstand unserer Produkte und verliert bei Erscheinen einer Neuausgabe seine Gültigkeit. Vergewissern Sie sich, dass Sie jeweils die neueste Ausgabe dieser Information verwenden. Gewährleistung und Haftung richten sich bei Lieferung nach unseren allgem. Geschäftsbedingungen. Beachten Sie bitte die Anwendungs- Montage- und Lagerrichtlinien.

Alle Angaben ohne Gewähr. Technische Änderungen vorbehalten! Produktabbildungen können vom Lieferprodukt abweichen. Ausschreibungstexte, Montagehinweise und Leistungserklärungen (soweit gesetzl. vorgeschrieben) finden Sie auf unserer Homepage. Bitte achten Sie der Umwelt zuliebe auf eine fachgerechte Entsorgung!