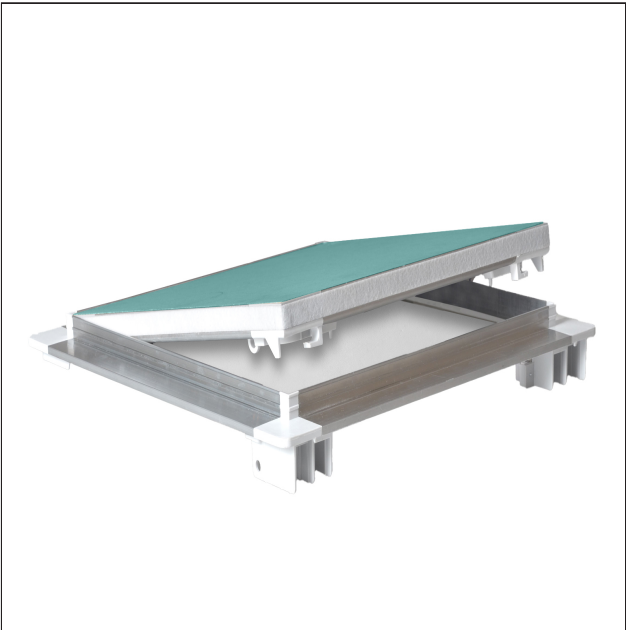


PRODUKTDATENBLATT

Revisionsklappe Alu mit 12,5 mm GKBI
30 x 30 cm
Art.-Nr. 6766



Stand: 26.10.2024 | 12:10



Bezeichnung	Revisionsklappe Alu mit 12,5 mm GKBI 30 x 30 cm
Beschreibung	Einsatzbereich für Decke und Wand als Öffnung für Wartungs- und Installationsarbeiten. Mit 12,5 mm GKBI, verspachtelt.
Produktbereich	Trockenbau / Stahlleichtbau
Produktkategorie	Spezialprodukte
Werkstoff	Gipskarton mit Aluminium
Produktlänge	30 cm
Verpackungseinheit	1 ST / 56 KAR

Das vorliegende Produktdatenblatt entspricht dem aktuellen Entwicklungsstand unserer Produkte und verliert bei Erscheinen einer Neuausgabe seine Gültigkeit. Vergewissern Sie sich, dass Sie jeweils die neueste Ausgabe dieser Information verwenden. Gewährleistung und Haftung richten sich bei Lieferung nach unseren allgem. Geschäftsbedingungen. Beachten Sie bitte die Anwendungs- Montage- und Lagerrichtlinien.

Alle Angaben ohne Gewähr. Technische Änderungen vorbehalten! Produktabbildungen können vom Lieferprodukt abweichen. Ausschreibungstexte, Montagehinweise und Leistungserklärungen (soweit gesetzl. vorgeschrieben) finden Sie auf unserer Homepage. Bitte achten Sie der Umwelt zuliebe auf eine fachgerechte Entsorgung!