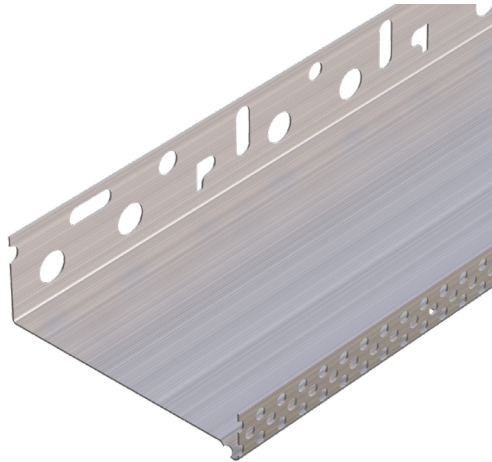


# akurit SPO

## Sockelprofil

### Sockelschiene in Trogform aus Aluminium

- 35 mm Aufkantung erleichtert das nachträgliche Bohren von Löchern



## Anwendungen

- fluchtrechter unterer Systemabschluss für alle akurit WDVS ohne Übergang zu einer Sockeldämmung
- Abschlussprofil für WDV-Systeme ohne Sockeldämmung bzw. mit zurückspringender Sockeldämmung

## Verarbeitung

### Auftragen / Verarbeiten / Montieren

- Sockelprofil lot- und fluchtrecht in der geplanten Sockelhöhe anbringen.
- Profil mit Profildübeln ca. alle 30 cm im tragfähigen Mauerwerk befestigen.
- Ein Ausgleich von eventuellen Unebenheiten im Untergrund erfolgt mit Distanzstücken.
- Einzelne Sockelprofile mit Sockelverbindern verbinden.
- Nach Montage ggf. akurit-SPA Sockelaufsteckprofil für dünn-schichtige Putzaufbauten oder akurit SPZ Sockel-Zusatzprofil für dickschichtige Putzaufbauten aufstecken.

### Hinweise

- Verformte oder beschädigte Profile dürfen nicht eingebaut werden.
- Ergänzungsprodukte: akurit SPS Sockelbefestigungssatz, akurit SPZ Sockelzusatzprofil, akurit SPA Sockelaufsteckprofil

## Lagerung

- Trocken und sachgerecht lagern.

## Allgemeine Hinweise

Die Angaben in diesem Merkblatt stellen nur allgemeine Empfehlungen dar. Sollten sich im konkreten Anwendungsfall Fragen ergeben, wenden Sie sich bitte an unseren zuständigen Technischen Verkaufsberater oder an unsere Hotline Tel. +49 541 601-601. Alle Angaben beruhen auf unseren derzeitigen Kenntnissen und Erfahrungen und beziehen sich auf die professionelle Anwendung und den gewöhnlichen Verwendungszweck. Alle Angaben sind unverbindlich und entbinden den Anwender nicht von eigener Überprüfung der Eignung des Produkts für den vorgesehenen Anwendungszweck. Eine Gewähr für die Allgemeingültigkeit aller Angaben wird im Hinblick auf unterschiedlicher Witterungs-, Verarbeitungs- und Objektbedingungen ausgeschlossen. Änderungen im Rahmen produkt- und anwendungstechnischer Weiterentwicklungen bleiben vorbehalten. Die allgemeinen Regeln der Bautechnik, die gültigen Normen und Richtlinien sowie technischen Verarbeitungsrichtlinien sind zu beachten. Mit Erscheinen dieses technischen Merkblattes verlieren frühere Ausgaben ihre Gültigkeit. Aktuelle Informationen entnehmen Sie bitte unserer Website.