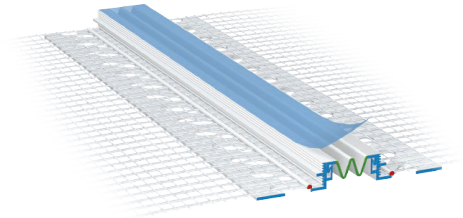


akurit MOVI W56

Dehnfugenprofil

zweiteiliges Hart-PVC Profil mit einem flexiblen Oberteil

- mit weichem TPE-Dehnfugenband zur Aufnahme von größeren Bewegungen
- Bewegungsaufnahme ca. 15 mm

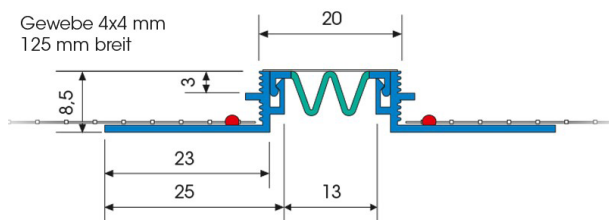


Anwendungen

- zum Einsatz bei Gebäudefugen in Wärmedämm-Verbundsystemen
- zur fluchtgerechten Ausbildung einer sauberen Putzkante in Flächen sowie in Innenecken

Eigenschaften

- Hart-PVC Profil gefertigt gemäß DIN 16941
- TPE gefertigt gemäß DIN 16941
- dehnbar um 10 mm, stauchbar um 5 mm



Untergrund

Beschaffenheit / Prüfungen

- Der Untergrund muss trocken, tragfähig, sauber, staubfrei sowie frei von haftmindernden Rückständen, Trennmitteln, Ausblühungen und Sinterschichten sein.

Verarbeitung

Auftragen / Verarbeiten / Montieren

- Dämmung gemäß WDVS-Zulassung einbauen.
- Dämmstofffuge: 10 mm
- Profil mit einer geeigneten Auflagenschere auf das gewünschte Maß ablängen.
- Armierung links und rechts der Dämmstofffuge ca. 15 cm auftragen, Profil vollflächig in die Armierung einbetten und fluchtrecht ausrichten.
- Bei Stößen flexibles Dehnfugenband überlappend verarbeiten. Der Stossbereich muss mit einem geeigneten Dichtstoff (z. B. PUR-Dichtband, Butyl-Dichtband o. Ä.) abgedichtet werden. Dabei darf die Bewegungsfähigkeit des Profils nicht beeinträchtigt werden.
- Das Flächengewebe in die Armierung einbetten und bis zur Putzkante ziehen und abschneiden.
- Nach ausreichender Standzeit Oberputz auftragen.
- Schutzfolie von Dehnfugenband entfernen und Abzugskante mit einem feuchten Schwamm säubern.

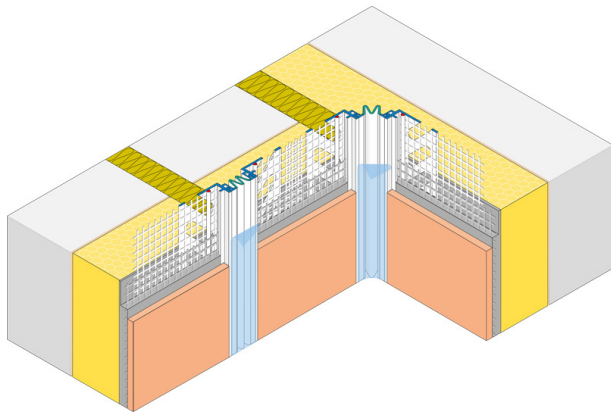
Hinweise

- Profile mit einer Gewebefahne sind nach dem Setzen am Bauteil zeitnah einzuspachteln und bis dahin vor Witterungseinflüssen zu schützen.

akurit MOVI W56

Dehnfugenprofil

3D-Grafik Einbau



Allgemeine Hinweise

Die Angaben in diesem Merkblatt stellen nur allgemeine Empfehlungen dar. Sollten sich im konkreten Anwendungsfall Fragen ergeben, wenden Sie sich bitte an unseren zuständigen Technischen Verkaufsberater oder an unsere Hotline Tel. +49 541 601-601. Alle Angaben beruhen auf unseren derzeitigen Kenntnissen und Erfahrungen und beziehen sich auf die professionelle Anwendung und den gewöhnlichen Verwendungszweck. Alle Angaben sind unverbindlich und entbinden den Anwender nicht von eigener Überprüfung der Eignung des Produkts für den vorgesehenen Anwendungszweck. Eine Gewähr für die Allgemeingültigkeit aller Angaben wird im Hinblick auf unterschiedlicher Witterungs-, Verarbeitungs- und Objektbedingungen ausgeschlossen. Änderungen im Rahmen produkt- und anwendungstechnischer Weiterentwicklungen bleiben vorbehalten. Die allgemeinen Regeln der Bautechnik, die gültigen Normen und Richtlinien sowie technischen Verarbeitungsrichtlinien sind zu beachten. Mit Erscheinen dieses technischen Merkblattes verlieren frühere Ausgaben ihre Gültigkeit. Aktuelle Informationen entnehmen Sie bitte unserer Website.

Lagerung

- Trocken, liegend und frostfrei lagern.
- Verformungen des Produkts durch unsachgemäße Lagerung sind zu vermeiden.

Lieferform

- 25 Stück/Bund

Technische Daten

Länge 2,0 m

Bei allen Daten handelt es sich um Durchschnittswerte, die unter Laborbedingungen nach einschlägigen Prüfnormen und Anwendungsversuchen ermittelt wurden. Abweichungen unter Praxisbedingungen sind möglich.