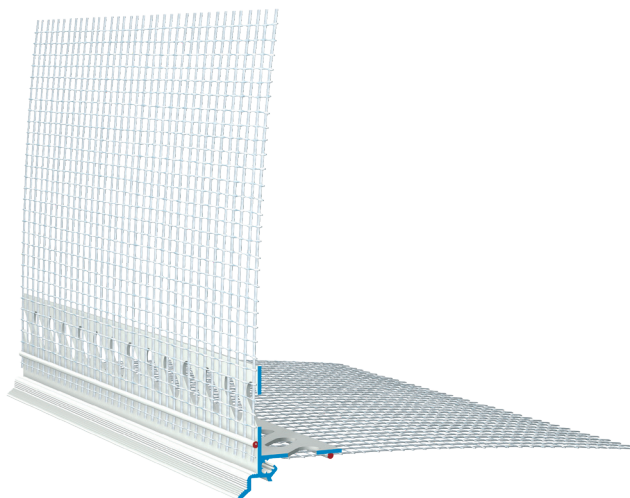


# akurit GET W40

## Tropfkantenprofil

### Hart-PVC Profil mit zwei gestanzten Putzstegen mit angeschweissten Gewebestreifen

- W40-Zero - Profilkontur für sichtbare Tropfkante
- W40-Due - gekröpfte Profilkontur für unsichtbare Tropfkante
- W40-Quattro - Profilkontur für Kratzputz



## Anwendungen

- als Tropfkante in WDV-Systemen bei zurückspringenden horizontalen Gebäudeteilen
- für Fenster- und Türleibungen, Rolladenkästen, Balkonuntersichten, Fassadenkanten usw.

## Eigenschaften

- 2 gestanzte Putzstege
- je Steg ein Gewebestreifen angeschweisst
- Oberflächen der Putzkanten gerillt (verbesserte Putzaufnahme)

## Untergrund

### Beschaffenheit / Prüfungen

- Der Untergrund muss trocken, tragfähig, sauber, staubfrei sowie frei von haftmindernden Rückständen, Trennmitteln, Ausblühungen und Sinterschichten sein.

## Verarbeitung

### Temperatur

- Nicht bei Luft-, Material- und Untergrundtemperaturen unter +5 °C oder über +30 °C verarbeiten.

### Auftragen / Verarbeiten / Montieren

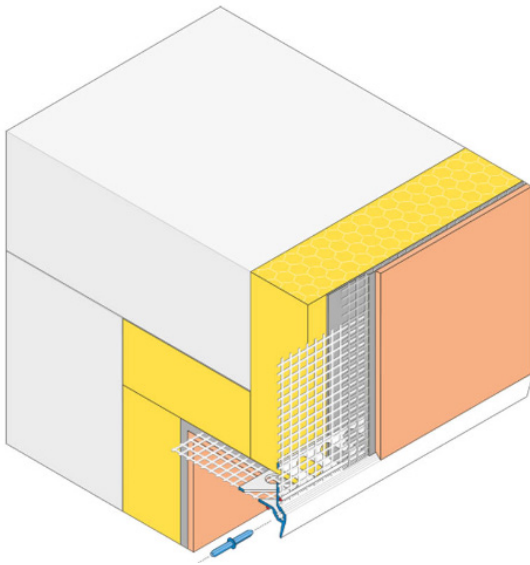
- Profil mit einer geeigneten Auflagenschere auf das gewünschte Maß ablängen.
- Armierungsputz im Kantenbereich vollflächig aufziehen.
- Profil fluchtgerecht an der Dämmstoffkante in die Armierung einbetten und ausrichten.
- Profile mit den beiliegenden Steckverbindern verbinden.
- Flächengewebe bis an die Profilunterkante überlappend einspachteln.
- Nach ausreichender Standzeit Oberputz auftragen.

# akurit GET W40

Tropfkantenprofil

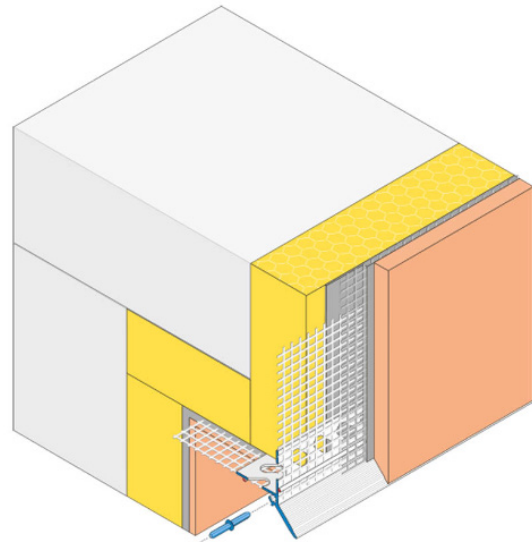
## 3D-Grafik Einbau

GET W40-ZERO



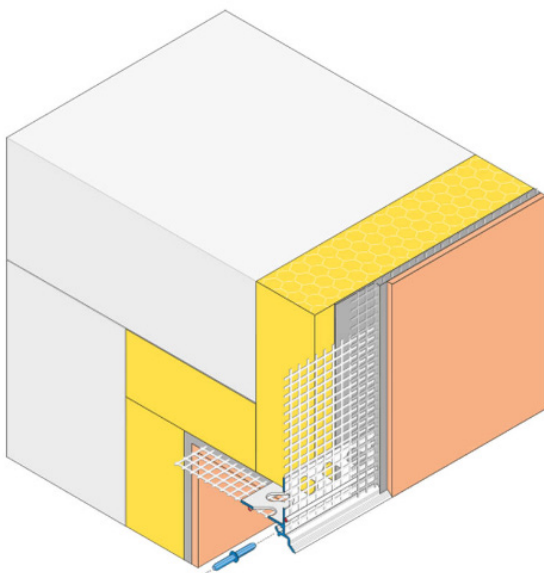
## 3D-Grafik Einbau

GET W40-QUATTRO



## 3D-Grafik Einbau

GET W40-DUE



## Lagerung

- Trocken und liegend lagern.
- Verformungen des Produkts durch unsachgemäße Lagerung sind zu vermeiden.

## Lieferform

- 25 Stück/Bund

## Technische Daten

**Länge** 2,0 m

Bei allen Daten handelt es sich um Durchschnittswerte, die unter Laborbedingungen nach einschlägigen Prüfnormen und Anwendungsversuchen ermittelt wurden. Abweichungen unter Praxisbedingungen sind möglich.

# akurit GET W40

## Tropfkantenprofil

### Allgemeine Hinweise

Die Angaben in diesem Merkblatt stellen nur allgemeine Empfehlungen dar. Sollten sich im konkreten Anwendungsfall Fragen ergeben, wenden Sie sich bitte an unseren zuständigen Technischen Verkaufsberater oder an unsere Hotline Tel. +49 541 601-601. Alle Angaben beruhen auf unseren derzeitigen Kenntnissen und Erfahrungen und beziehen sich auf die professionelle Anwendung und den gewöhnlichen Verwendungszweck. Alle Angaben sind unverbindlich und entbinden den Anwender nicht von eigener Überprüfung der Eignung des Produkts für den vorgesehenen Anwendungszweck. Eine Gewähr für die Allgemeingültigkeit aller Angaben wird im Hinblick auf unterschiedlicher Witterungs-, Verarbeitungs- und Objektbedingungen ausgeschlossen. Änderungen im Rahmen produkt- und anwendungstechnischer Weiterentwicklungen bleiben vorbehalten. Die allgemeinen Regeln der Bautechnik, die gültigen Normen und Richtlinien sowie technischen Verarbeitungsrichtlinien sind zu beachten. Mit Erscheinen dieses technischen Merkblattes verlieren frühere Ausgaben ihre Gültigkeit. Aktuelle Informationen entnehmen Sie bitte unserer Website.