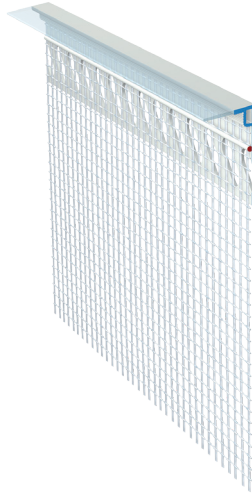


# akurit ATP W41

## Abschlussprofil

### Hart-PVC Profil mit angeschweisstem Glasfasergewebe

- mit weicher, transparenter Tropfkante



## Anwendungen

- zur Ausbildung eines sauberen Putzabschlusses in WDV-Systemen unter Fensterbänken oder im Attikabereich

## Eigenschaften

- gestanzter PVC-Steg mit angeschweißtem Gewebestreifen
- alkalibeständiges Glasfasergewebe 160 g/m<sup>2</sup>
- einseitiger Gewebeüberstand von 10 cm in Längsrichtung
- Steckverbinder beiliegend

## Untergrund

### Beschaffenheit / Prüfungen

- Der Untergrund muss trocken, tragfähig, sauber, staubfrei sowie frei von haftmindernden Rückständen, Trennmitteln, Ausblühungen und Sinterschichten sein.

## Verarbeitung

### Temperatur

- Nicht bei Luft-, Material- und Untergrundtemperaturen unter +5 °C oder über +30 °C verarbeiten.

### Auftragen / Verarbeiten / Montieren

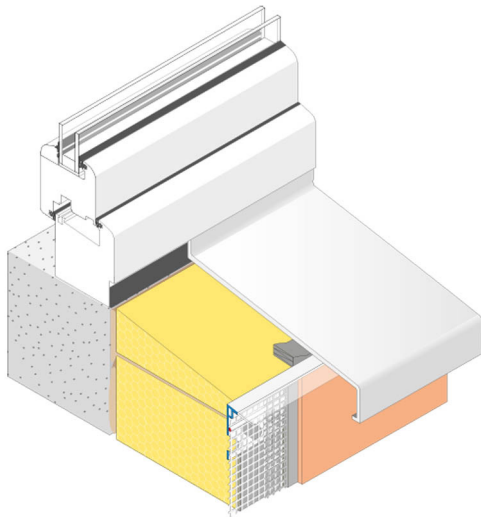
- Profil mit einer geeigneten Auflagenschere auf das gewünschte Maß ablängen.
- Armierungsputz im Kantenbereich vollflächig aufziehen.
- Profil kantenbündig unter der Fensterbank oder im Attikabereich ansetzen und fluchtrecht ausrichten.
- Gewebe vollständig einspachteln.
- Stöße müssen ca. 10 cm überlappen.
- Flächengewebe bis an die Profilunterkante überlappend einspachteln.
- Nach ausreichender Standzeit Oberputz auftragen.
- Schutzfolie von der transparenten Tropfkante abziehen.

# akurit ATP W41

Abschlussprofil

## 3D-Grafik Einbau

ATP W41-ATTIKA



## Lagerung

- Trocken, liegend und frostfrei lagern.
- Verformungen des Produkts durch unsachgemäße Lagerung sind zu vermeiden.

## Lieferform

- 15 Stück/Bund

## Technische Daten

**Länge** 2,00 m

Bei allen Daten handelt es sich um Durchschnittswerte, die unter Laborbedingungen nach einschlägigen Prüfnormen und Anwendungsversuchen ermittelt wurden. Abweichungen unter Praxisbedingungen sind möglich.

## Allgemeine Hinweise

Die Angaben in diesem Merkblatt stellen nur allgemeine Empfehlungen dar. Sollten sich im konkreten Anwendungsfall Fragen ergeben, wenden Sie sich bitte an unseren zuständigen Technischen Verkaufsberater oder an unsere Hotline Tel. +49 541 601-601. Alle Angaben beruhen auf unseren derzeitigen Kenntnissen und Erfahrungen und beziehen sich auf die professionelle Anwendung und den gewöhnlichen Verwendungszweck. Alle Angaben sind unverbindlich und entbinden den Anwender nicht von eigener Überprüfung der Eignung des Produkts für den vorgesehenen Anwendungszweck. Eine Gewähr für die Allgemeingültigkeit aller Angaben wird im Hinblick auf unterschiedlicher Witterungs-, Verarbeitungs- und Objektbedingungen ausgeschlossen. Änderungen im Rahmen produkt- und anwendungstechnischer Weiterentwicklungen bleiben vorbehalten. Die allgemeinen Regeln der Bautechnik, die gültigen Normen und Richtlinien sowie technischen Verarbeitungsrichtlinien sind zu beachten. Mit Erscheinen dieses technischen Merkblattes verlieren frühere Ausgaben ihre Gültigkeit. Aktuelle Informationen entnehmen Sie bitte unserer Website.