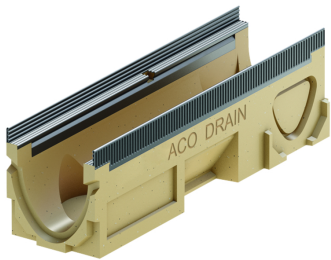
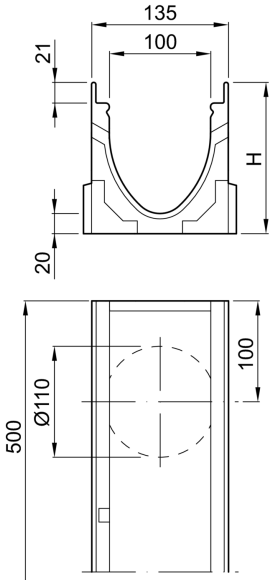


Rinnenkörper ohne Sohlengefälle, 500 mm

Produktinformationen zur Produktgruppe

ACO Produktvorteile

- Mit ACO DRAIN® Sicherheitsfalz (SF)
 - Verbesserte Selbstreinigung durch V-Querschnitt und durchgängig glatte Rinnensohle
 - Rinnenkörper aus beständigem ACO Polymerbeton
 - Gewohnt einfacher Einbau
 - Mit schraubloser Rostarretierung Drainlock
-
- Rinnensystem gemäß DIN EN 1433 / DIN 19580
 - Nennweite 100 mm
 - Klassen A 15 – C 250
 - Kantenschutz Stahl verzinkt
 - Mit ausschlagbarer Vorformung im Boden DN/OD 110
 - Mit seitlichen Vorformungen für Eck-, T- und Kreuzverbindungen
 - Kombinationsmöglichkeiten für den Rinnenkörper (Beispiel):
 - Typ 5 - 5.0 - 5.0.2 - 5.1



Technische Daten zum Artikel 3010115

Abmessungen			Typ	Gewicht	Preis/Stk. 01.01.2025 UVP zzgl. USt. [€]	Rabatt- gruppe (RG)	
Länge	Breite	Höhe					
[mm]	[mm]	[mm]		[kg]			
500	135	150	mit ausschlagba- ren Vorformun- gen DN/OD 110	0.1	8,6	57,00	ML