

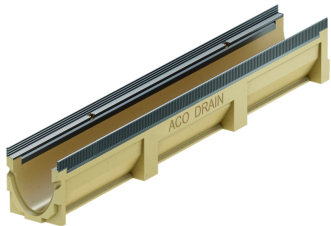
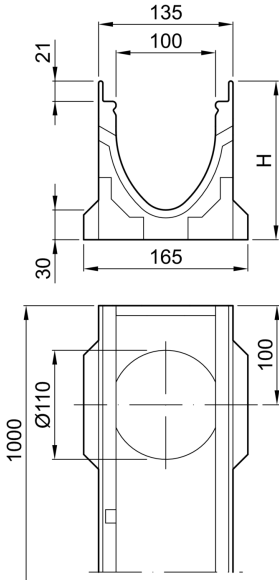
Rinnenkörper ohne Sohlengefälle, 1000 mm

Produktinformationen zur Produktgruppe

ACO Produktvorteile

- Mit ACO DRAIN® Sicherheitsfalz (SF)
- Verbesserte Selbstreinigung durch V-Querschnitt und durchgängig glatte Rinnensohle
- Rinnenkörper aus beständigem ACO Polymerbeton
- Gewohnt einfacher Einbau
- Mit schraubloser Rostarretierung Drainlock

- Rinnensystem gemäß DIN EN 1433 / DIN 19580
- Nennweite 100 mm
- Klassen A 15 – C 250
- Kantenschutz Stahl verzinkt
- Wahlweise mit oder ohne senkrechtem, wasserdichtem Rohranschluss
- Ausführung mit senkrechtem, wasserdichtem Rohranschluss mit Lippenlabirinthdichtung (LLD) aus NBR
- Kombinationsmöglichkeiten für den Rinnenkörper (Beispiel):
 - Typ 0.0 – 0.0.2 – 0.1
- *) Rinnenkörper mit LLD-Rohranschluss haben eine 10 mm größere Bodenstärke als die anschließbaren Rinnenkörper (Beispiel):
 - Typ 5.0.2 passt zu Typ 5 – 5.0 – 5.1



Technische Daten zum Artikel 3010118

Abmessungen			Typ	Gewicht	Preis/Stk. 01.01.2025 UVP zzgl. USt. [€]	Rabatt- gruppe (RG)	
Länge	Breite	Höhe					
[mm]	[mm]	[mm]					
1000	135	185	Mit LLD-Rohr- anschluss DN/OD 110	5.0.2	19,5	87,50	ML