

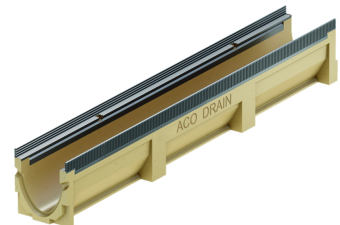
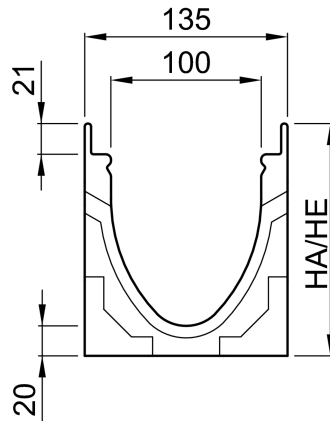
Rinnenkörper mit Sohlengefälle, 1000 mm

Produktinformationen zur Produktgruppe

ACO Produktvorteile

- Mit ACO DRAIN® Sicherheitsfalz (SF)
- Verbesserte Selbstreinigung durch V-Querschnitt und durchgängig glatte Rinnensohle
- Rinnenkörper aus beständigem ACO Polymerbeton
- Gewohnt einfacher Einbau
- Mit schraubloser Rostarretierung Drainlock

- Rinnensystem gemäß DIN EN 1433 / DIN 19580
- Nennweite 100 mm
- Klassen A 15 – C 250
- Kantenschutz Stahl verzinkt
- Zur Verlegung mit integriertem Sohlengefälle 0,5%
- Typ 1-10 für bis zu 10 m Stranglänge
- Alle Gefälletypen direkt an den Einlaufkasten anschließbar
- Kombinationsmöglichkeiten für den Rinnenkörper (Beispiel):
 - Typ 5 – 5.0 – 5.0.2 – 5.1



Technische Daten zum Artikel 3010131

Abmessungen			Typ	Gewicht	Preis/Stk. 01.01.2025 UVP zzgl. USt. [€]	Rabatt- gruppe (RG)
Länge	Breite	Höhe Anfang/Ende				
[mm]	[mm]	[mm]		[kg]		
1000	135	160/165	3	15,3	75,00	ML