

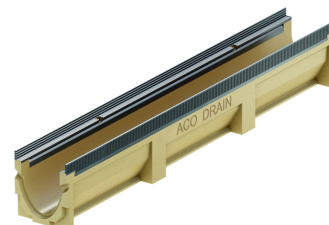
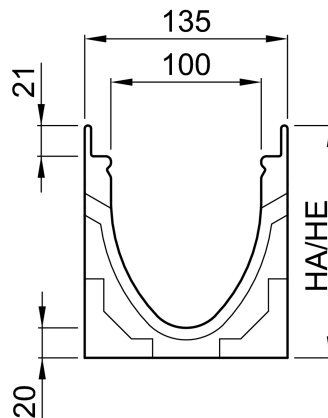
Rinnenkörper mit Sohlengefälle, 1000 mm

Produktinformationen zur Produktgruppe

ACO Produktvorteile

- Mit ACO DRAIN® Sicherheitsfalz (SF)
- Verbesserte Selbstreinigung durch V-Querschnitt und durchgängig glatte Rinnensohle
- Rinnenkörper aus beständigem ACO Polymerbeton
- Gewohnt einfacher Einbau
- Mit schraubloser Rostarretierung Drainlock

- Rinnensystem gemäß DIN EN 1433 / DIN 19580
- Nennweite 100 mm
- Klassen A 15 – C 250
- Kantenschutz Stahl verzinkt
- Zur Verlegung mit integriertem Sohlengefälle 0,5%
- Typ 1-10 für bis zu 10 m Stranglänge
- Alle Gefälletypen direkt an den Einlaufkasten anschließbar
- Kombinationsmöglichkeiten für den Rinnenkörper (Beispiel):
 - Typ 5 – 5.0 – 5.0.2 – 5.1



Technische Daten zum Artikel 3010132

| Abmessungen | | | Typ | Gewicht | Preis/Stk. 01.01.2025 UVP zzgl. USt. [€] | Rabatt- gruppe (RG) |
|-------------|--------|---------------------|-----|---------|---|---------------------------|
| Länge | Breite | Höhe Anfang/Ende | | | | |
| [mm] | [mm] | [mm] | | [kg] | | |
| 1000 | 135 | 165/170 | 4 | 15,5 | 75,00 | ML |