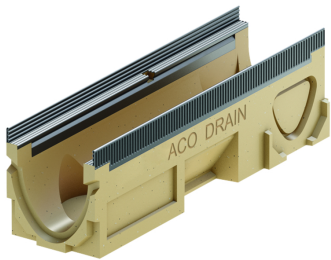
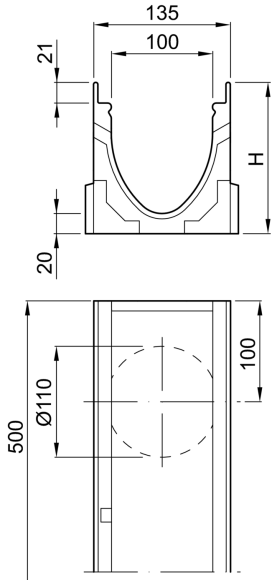


# Rinnenkörper ohne Sohlengefälle, 500 mm

## Produktinformationen zur Produktgruppe

### ACO Produktvorteile

- Mit ACO DRAIN<sup>®</sup> Sicherheitsfalz (SF)
  - Verbesserte Selbstreinigung durch V-Querschnitt und durchgängig glatte Rinnensohle
  - Rinnenkörper aus beständigem ACO Polymerbeton
  - Gewohnt einfacher Einbau
  - Mit schraubloser Rostarretierung Drainlock
- 
- Rinnensystem gemäß DIN EN 1433 / DIN 19580
  - Nennweite 100 mm
  - Klassen A 15 – C 250
  - Kantenschutz Stahl verzinkt
  - Mit ausschlagbarer Vorformung im Boden DN/OD 110
  - Mit seitlichen Vorformungen für Eck-, T- und Kreuzverbindungen
  - Kombinationsmöglichkeiten für den Rinnenkörper (Beispiel):
    - Typ 5 - 5.0 - 5.0.2 - 5.1



## Technische Daten zum Artikel 3015204

Abmessungen			Typ	Gewicht	Preis/Stk. 01.01.2025 UVP zzgl. USt. [€]	Rabatt- gruppe (RG)	
Länge	Breite	Höhe					
[mm]	[mm]	[mm]				[kg]	
500	135	200	mit ausschlagba- ren Vorformun- gen DN/OD 110	10.1	11,7	57,00	ML