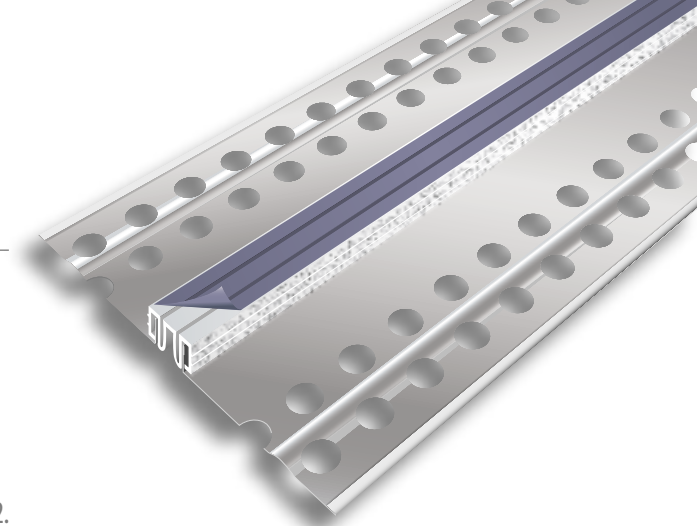


# Technisches Merkblatt

Dehnfugenprofil S-plus, Stand 09/2018, Seite 1 von 1



## Dehnfugenprofil S-plus

Produktbezeichnung	Dehnfugenprofil S-plus INNEN 10, Art.-Nr. 2531, Dehnfugenprofil S-plus AUSSEN 15, Art.-Nr. 2532.
Anwendung	optisch ansprechender Putzanschluss bei Unterbrechung von Bauteilen (z.B. bei Reihenhäusern) zur Überbrückung der Bauwerksfugen um Spannungsrissen vorzubeugen. In Verbindung mit allen gängigen Nassputzen für die senk- und fluchtrechte Anwendung im Innen- und Außenbereich. Für die Verwendung sowohl bei ebenen Wandflächen als auch bei Gebäudeecken. Für INNEN Putzstärke mind. 10 mm, für AUSSEN Putzstärke mind. 15 mm. Profilstöße nicht stumpf stoßen, sondern ineinander schieben (Einschub-Technik). Für Fugenbreiten bis zu 30 mm geeignet. Dehnfugenprofil mittels Ansetzmörtel fixieren. Nicht unter + 5° C Luft- u. Objekttemperatur verarbeiten.
Ausstattung	dreiteiliges Dehnfugenprofil bestehend aus PVC-Mittelteil mit rauen Flanken zur verbesserten Putzanhaftung und sendzimir-verzinkten Stahlblech-Seitenteilen. Das PVC-Mittelteil ist durch eine blaue Abziehfolie vor Verunreinigungen beim Einbau geschützt.
Profilbreite:	15 mm (sichtbar verbleibendes Mittelteil) 50 mm Stahlblech-Seitenteilen (pro Seitenteil) Gesamtbreite ca. 11 cm
Verpackungseinheit:	10 Profile á 300 cm pro PVC-Schlauch (30 m), 64 PVC-Schläuche/Palette (1920 m)

## Technische Daten

Mittelteil	Material PVC (Thermoplastisches Elastomer), Farbe weiß		
	Reißfestigkeit	9 N/mm <sup>2</sup>	DIN 53504, N S2
	Reißdehnung	60 %	DIN 53504, N S2
	Spannung bei 100 % Dehnung	3,5 N/mm <sup>2</sup>	DIN 53504, N S2
	Kältebruchtemperatur, kein Bruch bis	-40 °C	RPM * 2
	Brenngeschwindigkeit	50 mm/min	ISO 3795
	Druckverformungsrest	87 % bei 22h/-25°C	DIN ISO 815
		32 % bei 22h/+23°C	DIN ISO 815
		48 % bei 22h/+70°C	DIN ISO 815
Seitenteile	Stahlblech, sendzimir-feuerverzinkt mit einer zweiseitigen Zinkauflage im Bereich von 275 bis 350 g/m <sup>2</sup> nach EN 10142 und EN 10143. Stanzen und Schneiden unter Einhaltung der Norm DIN 6930.		
Bewegungsaufnahme	Zug	Druck	
	In der Ebene	+4 mm	-2 mm
	In der Ecke	+3 mm	-2 mm
Qualität	das Produkt unterliegt einer ständigen Qualitätskontrolle		

## Wichtige Hinweise

Die blaue Abziehfolie ist unmittelbar nach den Verputzarbeiten zu entfernen.  
Der Untergrund muss im Vorfeld auf seine Eignung eigenverantwortlich überprüft werden.  
Das Überstreichen des PVC-Mittelteils kann die angegebenen technischen Eigenschaften negativ beeinflussen und ist daher zu vermeiden.



TRIOOO Building Systems GmbH  
Ziegelbreite 8 · D-84166 Adlkofen bei Landshut  
Tel. +49 (0)8707 93852-0 · Fax +49 (0)8707 93852-29  
E-Mail: info@triooo.eu · Web: www.triooo.eu