

## maxit Blechanschlußprofil

### Produktbeschreibung

maxit Blechanschlußprofil für WDVS mit aufgeschweisstem Gewebeteil und abknickbarer Kante

### Anwendung

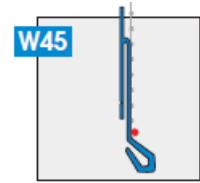
Bei Putzanschlüssen an WDVS zum Aufstecken bei Blechteilen/Dachtraufen und Rollladenkasten-Anschluss. Das Aufsteckprofil ist eine ausgleichende, bewegliche Verbindung. Anwendungen, die nicht eindeutig sind, dürfen erst nach Rücksprache erfolgen.

### Produktausstattung

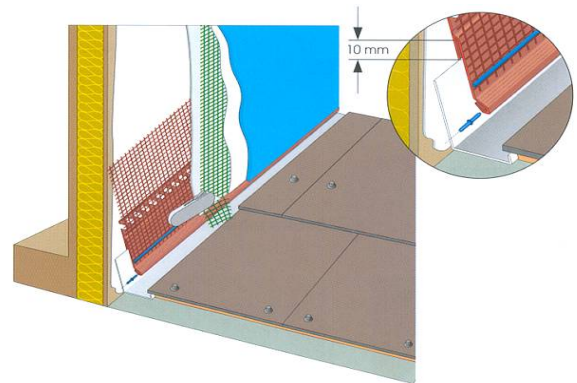
Profil mit Tropfkante und umknickbarem Winkelteil, Gewebeteil 12,5 cm, Steckverbinder für Stossverbindung.

### Technische Daten

Grundform	Verbundprofil
Artikelnummer	Stablänge 200 cm: 400801
Gewebebreite	12,5 cm
Verpackungseinheit	25 St./Bund
Material	Profil Kunststoff, gefertigt nach DIN 16941 / Brandklasse B1 gem. DIN 4102



maxit Blechanschlußprofil



### Wichtige Hinweise

1. Das Blechanschlußprofil aufstecken und justieren.
2. Steckverbinder anbringen und nächstes Profil anstecken.
3. Profile können mit Auflagenschere zugeschnitten werden.
4. Bei Rollladenwinkeln ist das Profil an der Sollbruchstelle auf 90° manuell abzuknicken.
5. Das Gewebe kann mit den Steckverbindern justiert werden.

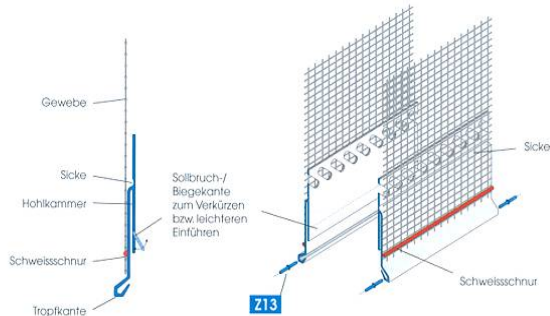
### Rechtliche Hinweise

Die Angaben in dieser Druckschrift basieren auf unseren derzeitigen technischen Kenntnissen und Erfahrungen. Sie befreien den Verarbeiter wegen der Fülle möglicher Einflüsse bei Verarbeitung und Anwendung unserer Produkte nicht von eigenen Prüfungen und Versuchen und stellen nur allgemeine Richtlinien dar. Eine rechtlich verbindliche Zusicherung bestimmter Eigenschaften oder der Eignung für einen konkreten Einsatzzweck kann hieraus nicht abgeleitet werden. Etwaige Schutzrechte sowie bestehende Gesetze und Bestimmungen sind vom Verarbeiter stets in eigener Verantwortung zu beachten.

Mit dem Erscheinen dieses Merkblattes verlieren alle früheren Merkblätter ihre Gültigkeit.

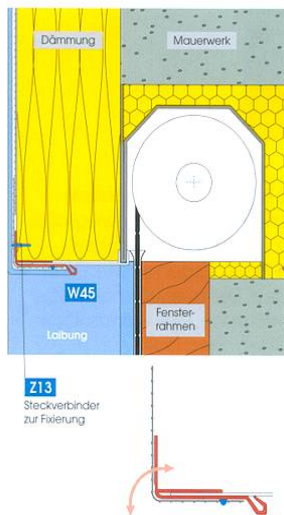
**Franken maxit GmbH & CO.**  
Azendorf 63  
**D-95359 Kasendorf**  
Telefon +49 (0) 9220-18-0  
Telefax +49 (0) 9220-18-200  
[www.franken-maxit.de](http://www.franken-maxit.de)

**maxit Baustoffwerke GmbH**  
Brandensteiner Weg 1  
**D-07387 Krölpa**  
Telefon +49 (0) 3647-433-0  
Telefax +49 (0) 3647-433-380  
[www.maxit-kroelpa.de](http://www.maxit-kroelpa.de)

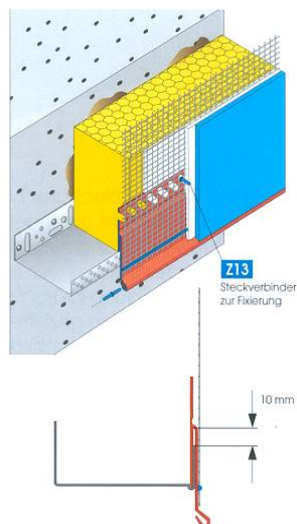


## Anwendungsbeispiele

### Blechanschlussprofil an Rollladenkasten



### Sockelschiene



**Franken maxit GmbH & CO.**  
Azendorf 63  
**D-95359 Kasendorf**  
Telefon +49 (0) 9220-18-0  
Telefax +49 (0) 9220-18-200  
[www.franken-maxit.de](http://www.franken-maxit.de)

**maxit Baustoffwerke GmbH**  
Brandensteiner Weg 1  
**D-07387 Krölpa**  
Telefon +49 (0) 3647-433-0  
Telefax +49 (0) 3647-433-380  
[www.maxit-kroelpa.de](http://www.maxit-kroelpa.de)