

## maxit Gewebeeckwinkel mit Abzugskante

### Produktbeschreibung

maxit Gewebeeckwinkel für WDV-S mit ultraschallverschweisstem Gewebe und Putzkante codiert.

### Anwendung

Bei Ausbildung von fluchtgerechten Ecken, Kanten und Putzabschlüssen an WDV-Systemen mit maxit Oberputzen, ausser Kratzputz, Altfassadenüberspachtelung und eingelegten Dämmstoffen.

Anwendungen, die nicht eindeutig beschrieben sind, dürfen erst nach Rücksprache erfolgen.

### Produktausstattung

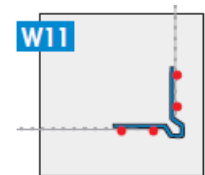
Kunststoffwinkel mit Abzugskante (codiert), Langlochstanzung und Gewebe mittels Kunststoff-Schnüren ultraschallverschweisst am Grundprofil angebracht. Steckverbinder dienen zur Verbindung der Profile.

### Technische Daten

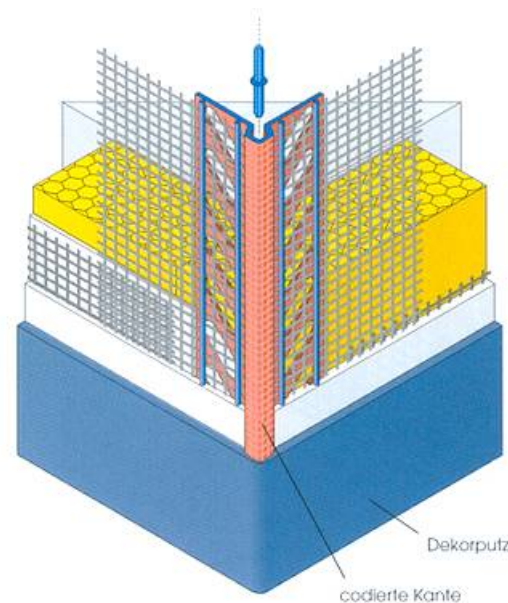
Grundform	Winkel-Profil
Artikelnummer	Stablänge 200 cm: 400036
Gewebebreite	2 x 12,5 cm
Schenkelbreite	24 x 24 mm
Verpackungseinheit	25 St./Bund
Material	Kunststoff, gefertigt nach DIN 16941 / Brandklasse B1 gem. DIN 4102
Tropfkante	6 mm
Prüfzeugnis	EMPA Nr. 163294

### Wichtige Hinweise

1. Profil mit Auflagenschere ablängen.
2. Den Produkten beigelegte Verarbeitungshinweise sind zu beachten.
3. Profile mit Ansetzmörtel fluchtgerecht ankleben.
4. Steckverbinder verwenden



maxit Gewebeeckwinkel mit Abzugskante



### Rechtliche Hinweise

Die Angaben in dieser Druckschrift basieren auf unseren derzeitigen technischen Kenntnissen und Erfahrungen. Sie befreien den Verarbeiter wegen der Fülle möglicher Einflüsse bei Verarbeitung und Anwendung unserer Produkte nicht von eigenen Prüfungen und Versuchen und stellen nur allgemeine Richtlinien dar. Eine rechtlich verbindliche Zusicherung bestimmter Eigenschaften oder der Eignung für einen konkreten Einsatzzweck kann hieraus nicht abgeleitet werden. Etwaige Schutzrechte sowie bestehende Gesetze und Bestimmungen sind vom Verarbeiter stets in eigener Verantwortung zu beachten.

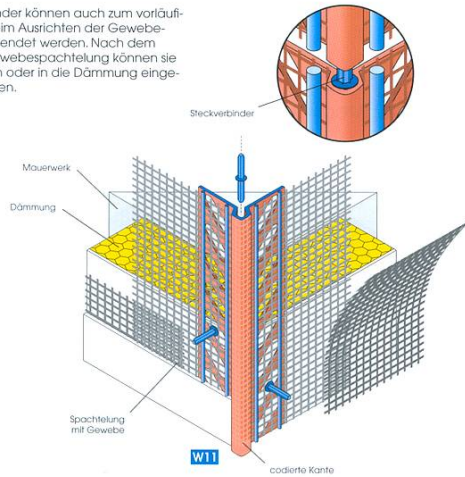
Mit dem Erscheinen dieses Merkblattes verlieren alle früheren Merkblätter ihre Gültigkeit.

**Franken maxit GmbH & CO.**  
Azendorf 63  
**D-95359 Kasendorf**  
Telefon +49 (0) 9220-18-0  
Telefax +49 (0) 9220-18-200  
[www.franken-maxit.de](http://www.franken-maxit.de)

**maxit Baustoffwerke GmbH**  
Brandensteiner Weg 1  
**D-07387 Krölpa**  
Telefon +49 (0) 3647-433-0  
Telefax +49 (0) 3647-433-380  
[www.maxit-kroelpa.de](http://www.maxit-kroelpa.de)

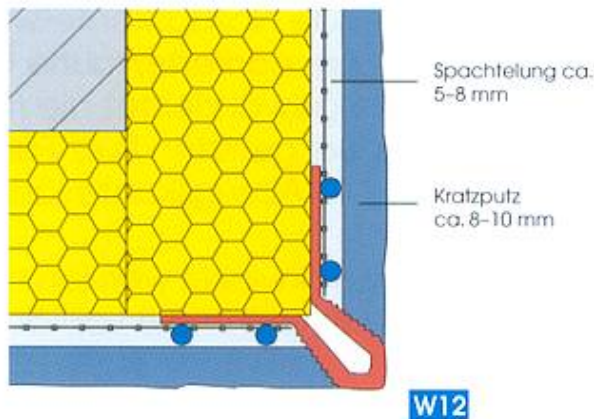
## Anwendungsbeispiele

Die Steckverbinder können auch zum vorläufigen Fixieren beim Ausrichten der Gewebe-eckwinkel verwendet werden. Nach dem Auftrag der Gewebespachtelung können sie herausgezogen oder in die Dämmung eingeschlagen werden.



### weitere Vorteile der Eckwinkel

- wirkt kälteunterbrechend an Putzcken
- exakte Putzbegrenzung
- verstärkte Stosskante
- Putzverkrallung auf dem codierten Profil
- keine Gewebeverschiebung
- fluchtgerechte Ecken
- perfekte Verbindung durch spezielle Steckverbinder
- Einfache Bearbeitung mit der Auflagenschere



**Franken maxit GmbH & CO.**  
Azendorf 63  
**D-95359 Kasendorf**  
Telefon +49 (0) 9220-18-0  
Telefax +49 (0) 9220-18-200  
[www.franken-maxit.de](http://www.franken-maxit.de)

**maxit Baustoffwerke GmbH**  
Brandensteiner Weg 1  
**D-07387 Krölpa**  
Telefon +49 (0) 3647-433-0  
Telefax +49 (0) 3647-433-380  
[www.maxit-kroelpa.de](http://www.maxit-kroelpa.de)