

maxit Teleskop- Gewebeleiste Ideal plus

Produktbeschreibung

maxit Teleskop-Gewebeleiste IDEAL-plus mit Teleskopfunktion, Gewebeteil und TPE-Schutzlippe für WDVS-Putzanschlüsse

Anwendung

Beim Einbau von Wärmedämmung 100 - 200 mm und mauerwerksbündigem Einbau von Fenstern ist diese Gewebeleiste mit horizontaler und vertikaler Bewegungsaufnahme ein sicherer Anschluss.

Diese Teleskop-Gewebeleiste kann zusätzlich zum PE-Dichtband 2-dimensionale Bewegungen bis 3 mm aufnehmen. Sie ist für einen schlagregensicheren Anschluss geprüft und bleibt trotzdem diffusionsoffen.

Produktausstattung

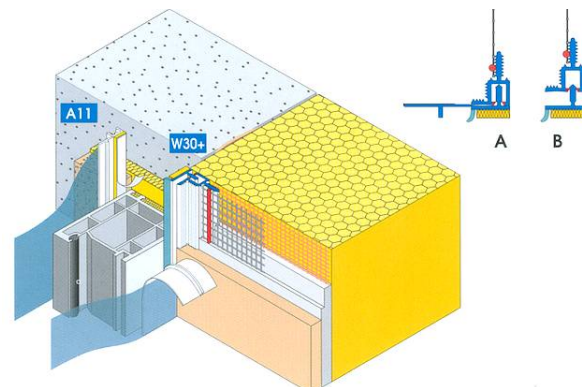
Kunststoffprofil 2-teilig mit PE-Dichtband 4 x 15 mm u. SK-Band 15 mm.

Technische Daten

Material	TPE (Thermoplastisches Elastomer)
Schutzlippe	
Artikelnummer	Stablänge 240 cm: 405742 Stablänge 140 cm: 405741
Profilbreite	9,5 mm
Gewebebreite	12,5 cm
Verpackungseinheit	25 St./Bund
Material	Kunststoff, gefertigt nach DIN 16941 / Brandklasse B1 gem. DIN 4102
PE-Dichtband	Dynamische Bewegungen können nur in Abhängigkeit der Dehnfähigkeit und der Dimensionierung des PE-Dichtbandes aufgenommen werden.
Teleskop-Mechanismus	2-dimensionale Bewegungsaufnahme für dauerhafte Bewegungen bis zu 3 mm, Profil ist diffusionsoffen
Prüfzeugnis	MFPA Nr. PB III/W-04-129-1

Franken maxit GmbH & CO.
Azendorf 63
D-95359 Kasendorf
Telefon +49 (0) 9220-18-0
Telefax +49 (0) 9220-18-200
www.franken-maxit.de

maxit Baustoffwerke GmbH
Brandensteiner Weg 1
D-07387 Krölpa
Telefon +49 (0) 3647-433-0
Telefax +49 (0) 3647-433-380
www.maxit-kroelpa.de



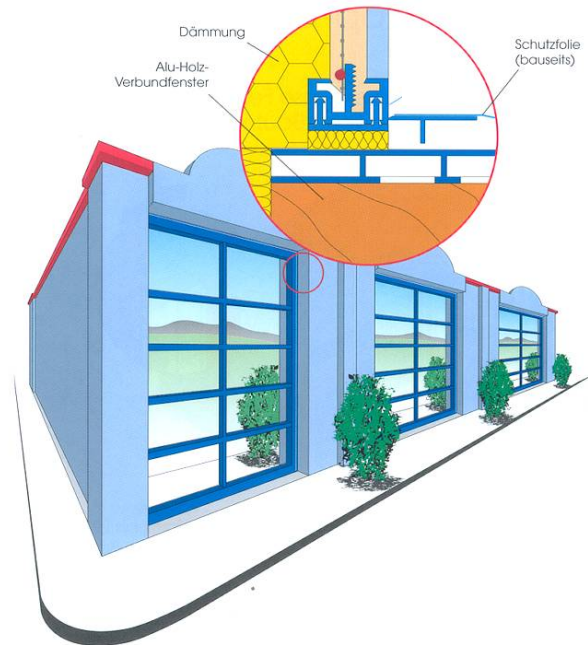
Auswahlkriterien für maxit Teleskop- Gewebeleiste Ideal plus

Fenster im Mauerwerk		
	Fenstergröße	
Dämmung (mm)	≤ 2 m ²	2 – 10 m ²
≤ 100	ja	ja
> 100 - ≤ 160	ja	ja
> 160 - ≤ 300	nein	nein
Fenster bündig zum Mauerwerk		
	Fenstergröße	
Dämmung (mm)	≤ 2 m ²	2 – 10 m ²
≤ 100	ja	ja
> 100 - ≤ 160	ja	ja
> 160 - ≤ 300	nein	nein
Fenster vor dem Mauerwerk		
	Fenstergröße	
Dämmung (mm)	≤ 2 m ²	2 – 10 m ²
≤ 100	ja	nein
> 100 - ≤ 160	nein	nein
> 160 - ≤ 300	nein	nein

Wichtige Hinweise

1. Untergrund trocken, staubfrei und fettfrei machen.
2. Klebprobe durchführen.
3. Gewebeleiste mit Auflagenschere auf Fertigmaß schneiden.
4. SK-Schutzlasche oben/unten entlang der Sollbruchstelle einschneiden.
5. Die Gewebeleiste auf den Fensterrahmen etc. aufkleben und andrücken.
6. Dämmung und Putz gemäß den WDVS-Hersteller-Richtlinien einbauen. Beim Entfernen der Schutzlasche kein Cuttermesser verwenden.
7. Eine Gewährleistung kann nur übernommen werden, wenn die Fenster/Türen nach den geltenden Richtlinien der Verbände (RAL-Gütegemeinschaft Fenster u. Haustüren, Bundesverbände des holz- u. kunststoffverarbeitenden Handwerks, des Glashandwerks, des Metallhandwerks) und dem neuesten Stand der Technik eingebaut sind.

Anwendungsbeispiel Grossfensteranlage



Rechtliche Hinweise

Die Angaben in dieser Druckschrift basieren auf unseren derzeitigen technischen Kenntnissen und Erfahrungen. Sie befreien den Verarbeiter wegen der Fülle möglicher Einflüsse bei Verarbeitung und Anwendung unserer Produkte nicht von eigenen Prüfungen und Versuchen und stellen nur allgemeine Richtlinien dar. Eine rechtlich verbindliche Zusicherung bestimmter Eigenschaften oder der Eignung für einen konkreten Einsatzzweck kann hieraus nicht abgeleitet werden. Etwaige Schutzrechte sowie bestehende Gesetze und Bestimmungen sind vom Verarbeiter stets in eigener Verantwortung zu beachten. Mit dem Erscheinen dieses Merkblattes verlieren alle früheren Merkblätter ihre Gültigkeit.

Franken maxit GmbH & CO.
Azendorf 63
D-95359 Kasendorf
Telefon +49 (0) 9220-18-0
Telefax +49 (0) 9220-18-200
www.franken-maxit.de

maxit Baustoffwerke GmbH
Brandensteiner Weg 1
D-07387 Krölpa
Telefon +49 (0) 3647-433-0
Telefax +49 (0) 3647-433-380
www.maxit-kroelpa.de