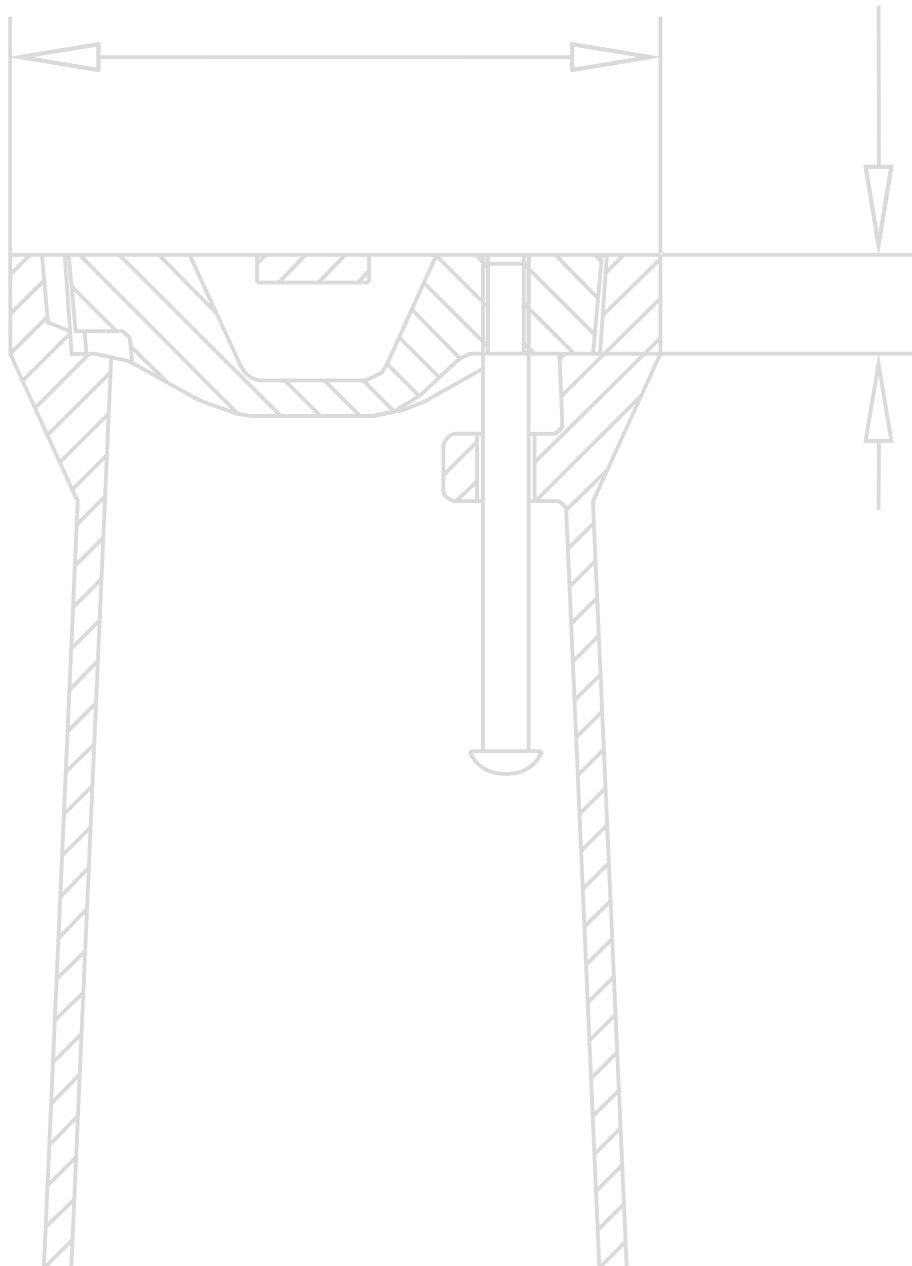


HYDROTEC

STRASSENKAPPEN



PFLASTERBELAG

STARRE STRASSENKAPPEN

GUSS					
Wasser	DVGW-zertifiziert	Art.-Nr.	DIN-ähnlich	Art.-Nr.	
Unterflurhydrant	DIN 4055/1992 (H) DIN 4055/1992 (H)	10000 5010 10000 5012	4055/1938 (H)* 4055/1974 (H)	10000 5000 10000 5060	
Absperrschieber	DIN 4056/1992 (W) DIN 4056/1992 (W)	10000 6010 10000 6012	4056/1938 (W) 4056/1974 (A)	10000 6000 10000 6014	
Hausanschluss-armatur	DIN 4057/1992 (W) DIN 4075/1992 (W)	10000 7010 10000 7012	4057/1938 (W,A) 4057/1974 (W)	10000 7000 10000 7014	
Gas	DVGW-zertifiziert	Art.-Nr.	DIN-ähnlich	Art.-Nr.	
Absperrarmaturen, Wassertöpfe, Riechrohre			4058/1938 (G-) 4059/1938 (G)	10000 8002 10000 9000	
Absperrreinheiten	DIN 3581/1990 Gr. 1 (FG, G, FW) DIN 3582/1990 Gr. 2 (FG, G, FW)	10000 8162 10000 8252			
Ausblaserohre	DIN 3583/1990 Gr. 3 DIN 3584/1990 Gr. 4 DIN 3585/1990 Gr. 5 (jeweils mit FG, G, FW)	10000 8352 10000 8453 10000 8552			
KUNSTSTOFF					
Wasser	DVGW-zertifiziert	Art.-Nr.	DIN-ähnlich	Art.-Nr.	
Unterflurhydrant	DIN 4055/1992 (H, A)	10001 5010			
Absperrschieber	DIN 4056/1992 (W)	10001 6010			
Hausanschluss-armatur	DIN 4057/1992 (W)	10001 7010			
Gas	DVGW-zertifiziert	Art.-Nr.	DIN-ähnlich	Art.-Nr.	
Absperrarmaturen, Wassertöpfe, Riechrohre	DIN 4059 (G)	10001 9010			
Absperrreinheiten	DIN 3581/1990 Gr. 1 (G-)	10001 8010			

türkisblau geschrieben > mit dämpfender Einlage

*4055/1938 auch lieferbar mit den Aufschriften: "ABWASSER" - Art.-Nr. 101005103, "GRUNDWASSERMESSSTELLE" - Art.-Nr. 101005118, "GARTENHYDRANT" - Art.-Nr. 101005108, "ABSPERRKLAPPE" Art.-Nr. 101005102

ASPHALTBELAG

HÖHENVERSTELLBARE / NEIGBARE STRASSENKAPPEN

GUSS					
Wasser	DVGW-zertifiziert	Art.-Nr.	DIN-ähnlich	Art.-Nr.	
Unterflurhydrant	DIN 4055 (H)	10000 5910 (BITUKAP)	DIN 4055 (H)	10050 5900 (BITUKAP PRO)	
Absperrschieber	DIN 4056 (W)	10000 6910 (BITUKAP)	DIN 4056 (W)	10050 6900 (BITUKAP PRO)	
Hausanschluss-armatur	DIN 4057 (W)	10000 7910 (BITUKAP)	DIN 4057 (W)	10050 7900 (BITUKAP PRO)	
Gas	DVGW-zertifiziert	Art.-Nr.	DIN-ähnlich	Art.-Nr.	
Absperrarmaturen, Wassertöpfe, Riechrohre			4059 (G) 4059 (G)	10000 9914 (BITUKAP) 10050 9900 (BITUKAP PRO)	
Absperreinheiten	DIN 3581 Gr. 1 (G-) DIN 3582 Gr. 2 (FG, FW)	10000 8910 (BITUKAP) 10050 8250 (BITUKAP PRO)	DIN 3581 (G-)	10050 8900 (BITUKAP PRO)	
Ausblaserohre	DIN 3583 Gr. 3 (FG, FW)	10050 8350 (BITUKAP PRO)	DIN 3584 Gr. 4 (FG) DIN 3585 Gr. 5 (FG)	10050 8450 (BITUKAP PRO) 10050 8550 (BITUKAP PRO)	
KUNSTSTOFF					
Wasser	DVGW-zertifiziert	Art.-Nr.	DIN-ähnlich	Art.-Nr.	
Unterflurhydrant	DIN 4055/1992 (H, A)	10001 5020			
Absperrschieber	DIN 4056/1992 (W)	10001 6020			
Hausanschluss-armatur	DIN 4057/1992 (W)	10001 7020			
Gas	DVGW-zertifiziert	Art.-Nr.	DIN-ähnlich	Art.-Nr.	
Absperrarmaturen, Wassertöpfe, Riechrohre	DIN 4059 (G)	10001 9020			
Absperreinheiten	DIN 3581/1990 Gr. 1 (G-)	10001 8020			

ERSATZDECKEL

Wasser	DVGW-zertifiziert	Art.-Nr.	DIN-ähnlich	Art.-Nr.	
	DIN 4055-U/1992 (H) DIN 4055-U/1992 (H)	10200 5010 10200 5800	4055/1938 (H)	10200 5000	
	DIN 4056-W1/1992 (W) DIN 4056-W1/1992 (W)	10200 6010 10200 6800	4056-W1/1938 (A, W)	10200 6000	
	DIN 4057/1992 (W) DIN 4057/1992 (W)	10200 7010 10200 7800	4057/1974 (W) 4057/1938 (W)	10200 7014 10200 7000	
Gas	DVGW-zertifiziert	Art.-Nr.	DIN-ähnlich	Art.-Nr.	
	DIN 3581/1990 Gr.1 (G-)	10200 8162	4058/1938 (G-) 4059/1938 (G)	10200 8002 10200 9000	

TRAG- UND UMRANDUNGSPLETTEN

Kombi-Tragplatten aus PE-HD	Art.-Nr.	
4056/4057/4058/4059/3581 für DIN und TYP-Kappen	10000 1004	
4055/3582 für DIN und TYP-Kappen	10000 1005	
Umrandungsplatten aus Guss	Art.-Nr.	
4055 Ausgabe: 1938/1992	10000 5200	
4056 Ausgabe: 1938/1992	10000 6200	
4057 Ausgabe: 1974/1992	10000 7200	

SONDERKAPPEN / SONDERBESCHRIFTUNGEN

Ausführung	Art.-Nr.	
Straßenkappe für Be-u. Entlüftungsgarnitur, Aufschrift „Be- u. Entlüftung“	10100 1006	
Individuelle Kundenwünsche hinsichtlich Sonderbeschriftungen und speziellen Abmessungen.		

DIE WELT DER STRASSENKAPPEN

HYDROTEC entwickelt und produziert eine breite Auswahl an Straßenkappen für Armaturen zur Sicherung von Wasser, Gas und Wärme seit 1968.

GUSS und KUNSTSTOFF

Als einziger Vollsortimenter auf der Herstellerseite, bieten wir Straßen- und Ferngaskappen aus GUSS und KUNSTSTOFF, mit DVGW Registrierung oder in DIN ähnlich, an.

Dämpfende Einlage

Besonders stolz sind wir auf die von uns entwickelte „DÄMPFENDE EINLAGE“. Sie stellt sicher, dass die Deckel nicht festfrieren oder beim Überfahren klappern. Sie ist aus einem besonders widerstandsfähigen und langlebigen Material und so integriert, dass sie sich bei Bedarf trotzdem leicht auswechseln lässt.

„BITUKAP“ in Straßen mit erhöhtem Verkehrsaufkommen

Schon seit langer Zeit erfordern steigende Verkehrsbelastungen und zunehmender Schwerlastverkehr den Einsatz von höhenverstellbaren Straßen- und Ferngaskappen in Asphaltstraßen. Die HYDROTEC Asphaltkappen wurden speziell dafür entwickelt und erfüllen alle Anforderungen, und das schon seit vielen Jahren. Sie sind eine feste Größe in vielen Ausschreibungen und werden insbesondere in Straßen mit erhöhtem Verkehrsaufkommen eingesetzt.

Die komplette Produktfamilie der HYDROTEC Asphaltkappen haben wir unter den Markennamen „BITUKAP“ und „BITUKAP PRO“ (mit breitem Auflagerand) zusammengefasst.

Weitere Informationen erhalten Sie auf unserer Website www.strassenkappen.com Dort finden Sie z.B. Produktbilder, Datenblätter, Ausschreibungstexte, Einbauanleitungen sowie Einbauvideos.

mit dämpfender Einlage



BITUKAP



BITUKAP PRO



www.strassenkappen.com


Marion Roßbach
Vertrieb Innendienst / Disposition

 +49 4431 9355-39

 rossbach@hydrotec.com

Christian Stumpe
Vertrieb / Produktmanager Versorgung

 +49 4431 9355-42

 stumpe@hydrotec.com

Manfred Preuth
Vertriebsleitung

 +49 4431 9355-40


 preuth@hydrotec.com

HYDROTEC Technologies AG
Düngstruper Straße 46
27793 Wildeshausen

 office@hydrotec.com

 www.hydrotec.com

 +49 4431 9355-0

 +49 4431 9355-33