

Schalldämm- und Ausgleichsscheibe

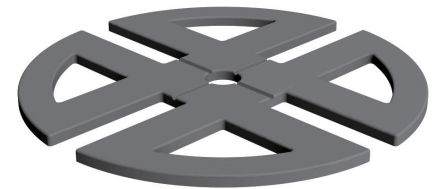
Ø 90 mm, H: 2,5 mm, teilbar

Produkt

Die casafino Schalldämm- und Ausgleichsscheibe dient zur Dämmung von Trittschall und zum Ausgleich von leichten Höhenunterschieden bei der Auflagerung von Stein, Beton- oder Keramikplatten. Die Scheibe Ø 90 mm ist teilbar in bis zu 4 Teilen.

Artikel

Artikel-Nr.	EAN	Artikel	Farbe
2266001	4333144437644	casafino Schalldämm- und Ausgleichsscheibe Ø 90 mm, H: 2,5 mm, teilbar	Schwarz



Eigenschaften

- Flexibel einsetzbar
- Zuschneidbar
- Alterungsbeständig
- UV-stabil
- Ozonbeständig
- Dauerelastisch und formbeständig
- Teilbar in bis zu 4 Teile

Einsatzbereich

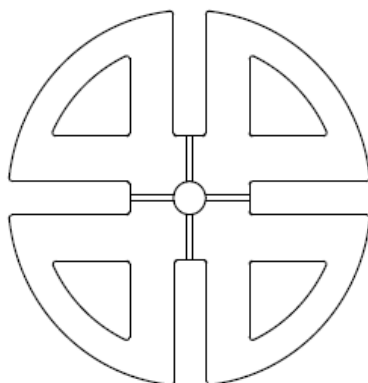
Zur Dämmung von Trittschall und zum Ausgleich von leichten Höhenunterschieden bei der Auflagerung von Stein, Beton- oder Keramikplatten.

Lieferform

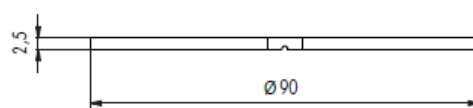
Beutel (50 Stück)

Technische Daten

Höhe	2,5 mm
Durchmesser	90 mm
Material	Elasto



Draufansicht



Seitenansicht

Schalldämm- und Ausgleichsscheibe

Ø 90 mm, H: 2,5 mm, teilbar



casafino Verstellfuß PRO M mit einer Trittschallscheibe.



casafino Verstellfuß PRO M mit einer Trittschallscheibe und Steinplatte.

Unsere Gebrauchsanweisungen, Verarbeitungsrichtlinien, Produkt- oder Leistungsangaben und sonstigen technischen Aussagen sind nur allgemeine Richtlinien; sie beschreiben nur die Beschaffenheit unserer Produkte (Werteangaben / -ermittlung zum Produktionszeitpunkt) und Leistungen und stellen keine Garantie dar. Wegen der Vielfalt der Anwendungsmöglichkeiten des einzelnen Produkts und der jeweiligen besonderen Gegebenheiten (z. B. Verarbeitungsparameter, Materialeigenschaften etc.) obliegt dem Anwender die eigene Erprobung; unsere anwendungstechnische Beratung in Wort, Schrift und Versuch ist unverbindlicher Art.