

# Sisalex<sup>®</sup> 514



■ Dampfsperre



- ▶ Seit über 50 Jahren im Dauereinsatz
- ▶ Kombiniert Feuchte- und Strahlenschutz
- ▶ Passt zu praktisch allen Konstruktionen

## Sisalex<sup>®</sup> 514



### Rollenmasse

Länge: 50 m / Breite: 1,5 m / Fläche: 75 m<sup>2</sup>

### Paletteninhalt

36 Rollen = 2'700 m<sup>2</sup>

### Technische Daten:

s <sub>0</sub> -Wert	>1'800 m
μ-Wert	nicht mehr messbar
Gewicht	268 g/m <sup>2</sup>
Dicke	0,26 mm
Brandkennziffer	5,3, VKF
Brandverhalten	E, EN 13501
CE-Kennzeichnung	EN13984:2005-02/2007

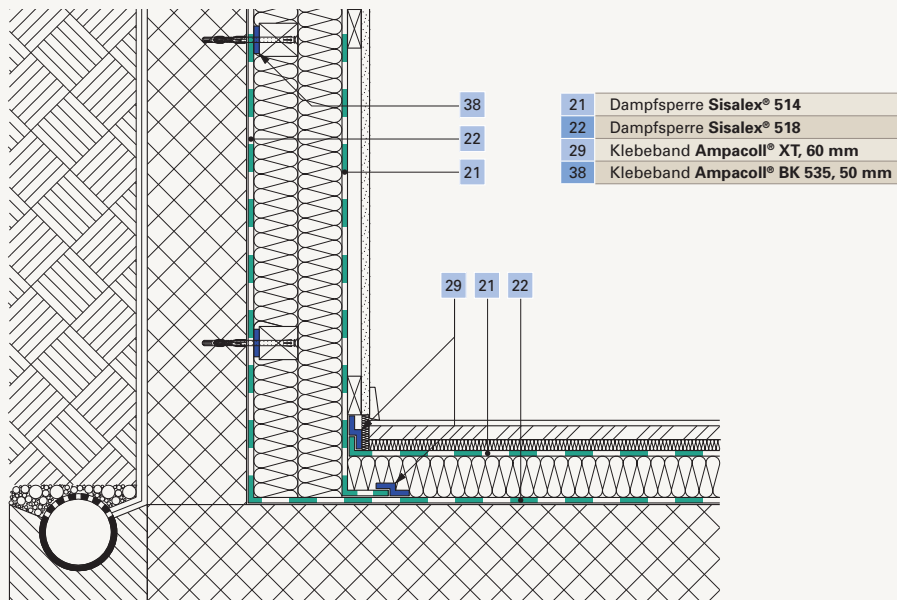
# 10

Jahre Garantie\*  
Ans Garanzia  
Anni Garanzia  
Years Warranty

\* Bei Ampack gehört Sicherheit zum System. Nicht nur der Materialersatz auch die Ein- und Ausbaurkosten sowie Folgeschäden sind gedeckt.

ISO 9001:2008  
Swiss Research

## Kellerausbau mit Innendämmung und Vorsatzschale



## Folgende Klebprodukte sind geeignet zur Anwendung auf Sisalex® 514:

- ▶ Ampacoll® XT
- ▶ Ampacoll® INT
- ▶ Ampacoll® Profix
- ▶ Ampacoll® FE
- ▶ Ampacoll® Superfix
- ▶ Ampacoll® BK 530
- ▶ Ampacoll® BK 535
- ▶ Ampacoll® Connecto

## Verlegetips

Verlegen Sie **Sisalex® 514** warmseitig der Wärmedämmung mit 10 cm Überlappung und verkleben Sie die Stöße mit **Ampacoll® BK 530**. Eine zusätzliche Sicherung mit **Ampacoll® INT** oder **Ampacoll® XT** ist im rauhen Baualltag angezeigt. Randanschlüsse sind mit **Ampacoll® BK 530** auszuführen und mit einer Randlatte zu sichern. Anschlüsse auf poröse, staubige oder raue Untergründe sind mit **Ampacoll® Connecto** vorzustreichen. Für diese Anschlüsse kann auch der Flüssigkleber **Ampacoll® Superfix** eingesetzt werden. Beachten Sie bitte, dass eine Materialseite diffusionsoffen sein sollte, damit der Klebstoff abbinden kann.

## Hinweis

Ist eine direkte Verklebungen auf einen tragfähigen Untergrund erforderlich (z.B. eine aussenseitig gedämmte Betonwand), so kann dies mittels möglichst lösungsmittelarmen Flüssigklebstoffen erfolgen oder es wird **Ampacoll® DT** als temporäre Montagehilfe eingesetzt, bis die Dampfsperre **Sisalex® 514** durch die definitive Innenverkleidung mechanisch fixiert wird.

## Achtung

**Sisalex® 514** nie in Kontakt mit frischem Mörtel, Zement oder anderen alkalihaltigen Produkten bringen. Die Alu-Kaschierung könnte angegriffen werden. Verwenden Sie in diesem Fall **Sisalex® 518**.