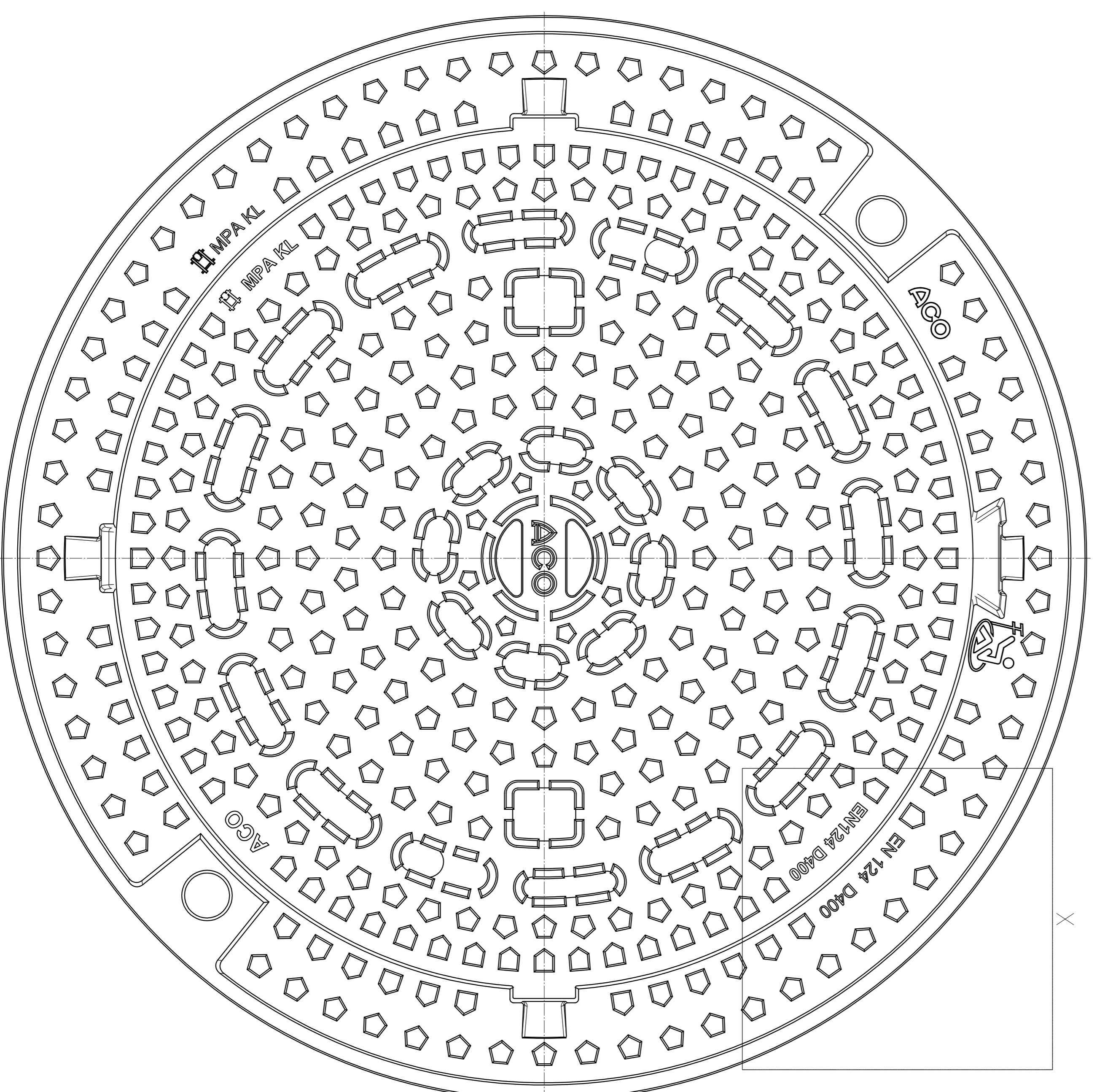
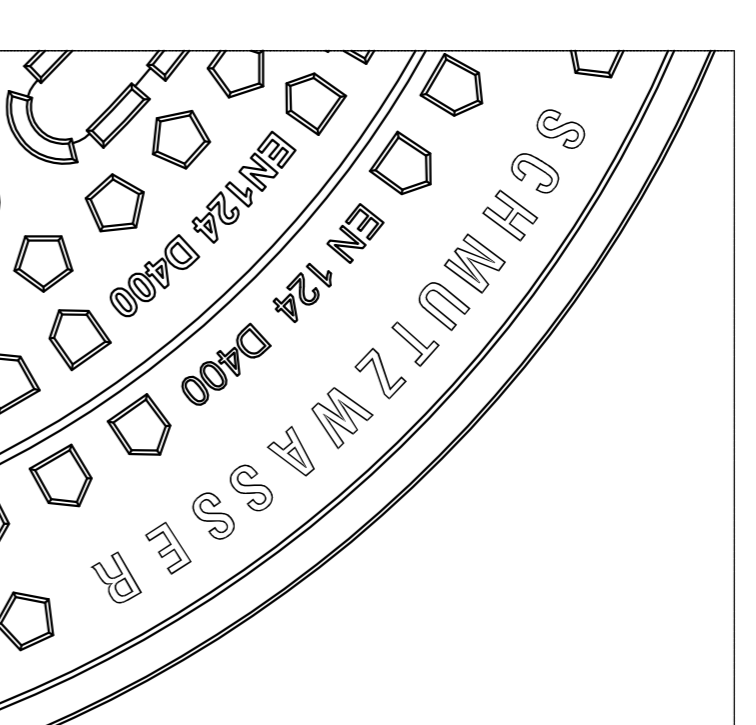


Ausführung mit zusätzl. Beschriftung



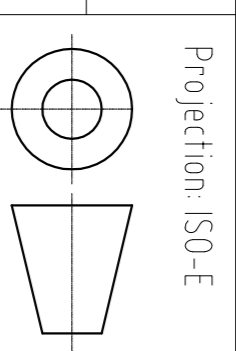
Lüftungquerschnitt: 324 cm²

210553	ohne Beschriftung	F 900	106
210505	mit Beschriftung REGENWASSER	D 400	106
210503	mit Beschriftung SCHUTZWASSER	D 400	106
210500	ohne Beschriftung	D 400	106
Artikel-Nr.		Bemerkung	Klasse
			Gewicht [kg]

001	30.06.2015	MH00933	Artikelnummern korrigiert	hglibert
Index	Datum/date	AE-Nr. / Mod-no	Benennung/Description	Name
Werkstoff/Material		Gewicht/Weight:	kg	
zul. Abweich./Tolerance		zul. Abweich. 2/Tolerance 2		
	Datum/Date	Name	Massstab/Scale	Neuentwürfs-Nr./Launch-no
	20.04.2015	hglibert		MH00832
	Gezeichnet/Drawn	hglibert		Artikel-Nr./Article-no:
	30.06.2015	hglibert		siehe Tabelle
				Rohteil-Nr./raw part-no.: Modell-Nr./Model-no.:

ACO Tiefbau

ACO Tiefbau Vertrieb GmbH
24755 Rendsburg, Postfach 320
Tel. 04331 / 354-500
FAX 04331/ 354-358
www.aco-tiefbau.de



Schachtabd. Multitop Plus, LW. 600
Kl. D400/F900, Bituplan H160, m. Lüftung

Zeichnung-Nr./Drawing-no:
100002457

Index
001

Ersatz für/replacement for:
Ersetzt durch/replaced by:

Blatt/Sheet