



HASIT DUO-TEX W50-2000

Bewegungsfugenprofil

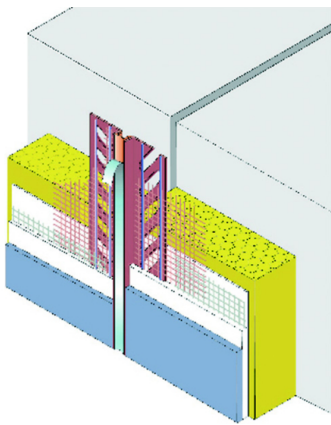
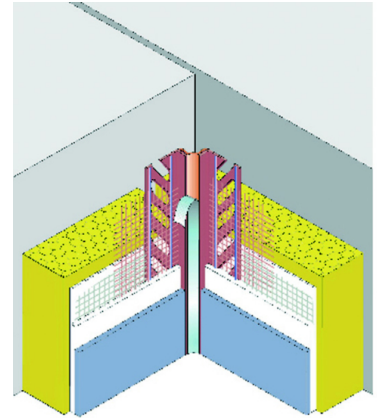
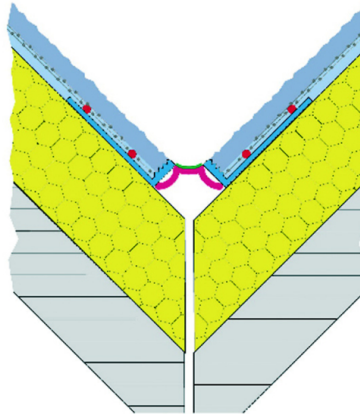
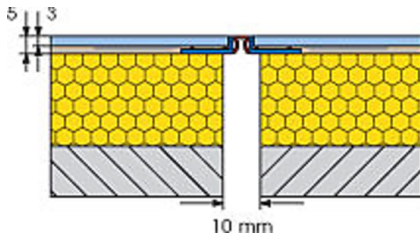
Anwendungsbereiche:	<p>Bewegungsfugenprofil aus zwei Kunststoffprofilen mit einer flexiblen Bewegungslasche und Gewebe. Bei kleinen Bauteilbewegungen, wie z.B. bei Reihenhäusern. In der Fläche, oder auch für Innen- und Aussenecken.</p> <p>Aufgrund seiner flexiblen Bewegungslasche kann das Profil in der Fläche wie auch an Innen-/Aussenecken angewendet werden.</p>
Materialbasis:	<ul style="list-style-type: none"> • Kunststoffprofil mit TPE-Bewegungslasche (co-extrudiert) und angeschweisstem Textilglasgitter.
Eigenschaften:	<ul style="list-style-type: none"> • Der Ausdehnungskoeffizient ist mit den nachfolgenden Putze vergleichbar. • Dauerhafte und witterungsbeständige Fugenabdichtung • Schnelle, wirtschaftliche Verarbeitung • UV- und Ozonbeständig • Verschiebefest
Verarbeitung:	
Verarbeitungsbedingungen:	<p>Während der Verarbeitungs- und Trocknungsphase darf die Umgebungs- bzw. Untergrundtemperatur nicht unter +5° C sinken oder über 35°C ansteigen.</p>
Verarbeitung:	<p>Profil mit geeigneter Auflagenschere HASIT Auflagenschere Z10 oder Z12 auf das gewünschte Mass ablängen.</p> <p>Profil mit Unter-/Armierputz auf die Dämmplatte kleben.</p>
Lagerung:	<p>Trocken, vor Feuchtigkeit und intensiver UV-Einwirkung (Sonne, Licht) schützen.</p> <p>Mindestens 12 Monate lagerfähig.</p>

Technische Daten:

Artikel-Nr.	045450
Info	MEDIUM
Verpackungsart	
Einheit pro Palette	25 Stk/EH
Menge pro Einheit	50 lfm./EH
Länge	200 cm
Farbe	weiß
Gewebebr.	25 x 25 cm
Fugenbreite	4-5 mm
Lagerung	Trocken, vor Feuchtigkeit und intensiver UV-Einwirkung (Sonne, Licht) schützen.

HASIT DUO-TEX W50-2000

Bewegungsfugenprofil



Allgemeine Hinweise:

Mit diesem Merkblatt werden alle früheren Ausgaben ungültig.

Die Angaben dieses technischen Merkblattes entsprechen unseren derzeitigen Kenntnissen und praktischen Anwendungserfahrungen.

Die Angaben wurden sorgfältig und gewissenhaft erstellt, allerdings ohne Gewähr für Richtigkeit und Vollständigkeit und ohne Haftung für die weiteren Entscheidungen des Benutzers. Die Angaben für sich alleine begründen kein Rechtsverhältnis oder sonstige Nebenverpflichtungen. Sie befreien den Kunden grundsätzlich nicht, das Produkt auf seine Eignung für den vorgesehenen Verwendungszweck eigenständig zu prüfen.

Unsere Produkte unterliegen, wie alle enthaltenen Rohstoffe, einer kontinuierlichen Überwachung, wodurch eine gleichbleibende Qualität gewährleistet ist.

Unser technischer Beratungsdienst steht Ihnen für Fragen bezüglich Verwendung und Verarbeitung sowie Vorführung unserer Produkte zur Verfügung.

Den aktuellen Stand unserer technischen Merkblätter finden Sie auf unserer Homepage bzw. können in der zuständigen Geschäftsstelle angefordert werden.