








# HASIT Fugendichtband

## Kompriband

<b>Anwendungsbereiche:</b>	Schlagregensichere Abdichtung aller Anschlussfugen (wie z.B. Fenster, Fensterbänke, Holzbalken etc.). Zur Abdichtung von Fensteranschlussfugen zum Baukörper ohne zusätzliche Verleistung bei WDVS in Alt- und Neubauten. Temperaturbeständigkeit - 30 °C bis + 100 °C, kurzfristig + 130 °C. Aufgehverhalten ca. 25 %. Die Anwendung der Verschlussstopfen ist nur bei Gerüstankerlöcher uä. erlaubt. Der Komprimierungsgrad liegt zwischen 16% bei Durchmesser 12 mm bis 33 % bei Durchmesser 17 mm.
<b>Materialbasis:</b>	<ul style="list-style-type: none"> <li>Vorkomprimiertes, selbstklebendes Fugendichtband aus PU-Weichschaumstoff mit Acrylat-Dispersions-Imprägnierung.</li> </ul>
<b>Eigenschaften:</b>	<ul style="list-style-type: none"> <li>Dauerhafte und witterungsbeständige Fugenabdichtung</li> <li>Schlagregensicherheit bis 600 Pa (gem. EN 1027) erreichbar, abhängig von der Komprimierung und Fugenbreite</li> <li>Überstreichbar</li> <li>Hohe Diffusionsoffenheit</li> <li>Masseimprägniert</li> </ul>
<b>Verarbeitung:</b>	
<b>Untergrund:</b>	Untergrund muss trocken und frei von jeder Art von Verschmutzung sein. Die Fugenflanken müssen sauber, vollkantig und frei von Ölen, Fetten sowie lose haftenden Teilen sein. Nach Ermittlung der Fugenbreite die Banddimension entsprechend der vorgegebenen Toleranzen wählen.
<b>Untergrund-Vorbehandlung:</b>	Klebeprobe durchführen, ob der Untergrund für die Verklebung geeignet ist.
<b>Verarbeitung:</b>	Nach Abziehen der Schutzfolie, Dichtband direkt von der Rolle auf den Bauteil so kleben, dass es dämmplattenbündig bzw. ca. 3 mm nach innen versetzt ist. Dichtband kann in der elastischen Kernzone expandieren, dies wird mit dem Ansetzen der Dämmplatte wieder auf Ausgangsdicke zurückkomprimiert. Zuschnitte sind stumpf zu stoßen. Für Ecken das Band abschneiden und stumpf anstoßen, nicht um die Ecken herumführen. Vor der Verarbeitung Produkt kühl lagern. Überkomprimierte Anfangs- und Endstück abschneiden. Trennschnitt: Der Putz wird vor vollständiger Erhärtung bis zum Putzgrund durchgeschnitten. Die Fuge bleibt sichtbar. Putzfugen bis 2 mm werden auch "Schwedenschnitt" genannt." [vergl. z.B. BFS-Merkblatt Nr. 21 Abs. 5.7 Abb. 9]
<b>Lagerung:</b>	Gut verschlossen lagern. Lagertemperatur zwischen 5°C und 30°C Lagerung ca. 12 Monate
<b>Gefahrenhinweise:</b>	Inhaltsstoffe: frei von PVC und Halogen (< 5 M%).

### Technische Daten:

Art.-Nr.	091990	091991	091992	091993
Verpackungsart				
Menge pro Einheit	150 lfm./EH	100 lfm./EH	64,5 lfm./EH	50 lfm./EH
Einheit pro Palette	20 Stk./EH	20 Stk./EH	15 Stk./EH	10 Stk./EH
Länge	7,5 m	5 m	4,3 m	5 m
Breite	15 mm	15 mm	20 mm	30 mm
Farbe	grau			
Wasserdampfdiffusion $\mu$ (EN 1015-19)	ca. 10			

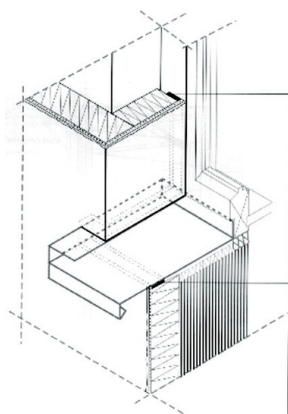


# HASIT Fugendichtband

## Komtriband

### Technische Daten:

Art.-Nr.	091990	091991	091992	091993
Wärmeleitfähigkeit $\lambda_D$	0,07 W/mK			
Brandverhalten	B2 (DIN 4102)			
Fugenbreite	3- 7 mm	6- 9 mm	7- 12 mm	10- 18 mm
Prüfzertifikate	Materialprüfanstalt Bauwesen Hanover Prüfung nach DIN 18542, Beanspruchungsgruppe 2.			



### Allgemeine Hinweise:

Mit diesem Merkblatt werden alle früheren Ausgaben ungültig.  
Die Angaben wurden sorgfältig und gewissenhaft erstellt, allerdings ohne Gewähr für Richtigkeit und Vollständigkeit und ohne Haftung für die weiteren Entscheidungen des Benutzers. Die Angaben für sich alleine begründen kein Rechtsverhältnis oder sonstige Nebenverpflichtungen. Sie befreien den Kunden grundsätzlich nicht, das Produkt auf seine Eignung für den vorgesehenen Verwendungszweck eigenständig zu prüfen.  
Unsere Produkte unterliegen, wie alle enthaltenen Rohstoffe, einer kontinuierlichen Überwachung, wodurch eine gleichbleibende Qualität gewährleistet ist.  
Unser technischer Beratungsdienst steht Ihnen für Fragen (unter 0700 / 42 74 80 00; Mo bis FR 8:00 - 17:00) bezüglich Verwendung und Verarbeitung sowie Vorführung unserer Produkte zur Verfügung.  
Den aktuellen Stand unserer Technischen Merkblätter finden Sie auf unserer Homepage bzw. können in der zuständigen Geschäftsstelle angefordert werden.