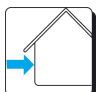




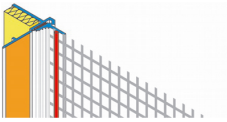
HASIT ROMA W31

Putzanschlussleiste

Anwendungsbereiche:	<p>Putzanschluss bei WDVS für seitliche Anschlüsse an Vorbaurolladensystemen. Vorbaurolladensysteme werden eingebaut, um Kältebrücken zu vermeiden. Die Revisionsblenden liegen aussen und der Putzanschluss erfolgt seitlich an den Führungsschienen.</p> <p>Anwendungen, die nicht eindeutig im Technischen Merkblatt beschrieben sind, dürfen erst nach Rücksprache mit dem Systemhalter erfolgen.</p>
Materialbasis:	<ul style="list-style-type: none">• Kunststoffprofil mit selbstklebendem PE-Band und dauerhaft befestigtem Textilglasgitter.• Abdeck-Schutzlasche aus TPE (Thermoplastisches Elastomer).
Eigenschaften:	<ul style="list-style-type: none">• Schlagregensicher (ON B6410)• Schlagregendicht (EN 1027, ON B5320, ON B5321)• Geprüft auf Druck-Sog-Wechselast (EN 12211)• Mechanisch entkoppelte Anschlusslösung• Schnelle, wirtschaftliche Verarbeitung
Verarbeitung:	
Verarbeitungsbedingungen:	<p>Während der Verarbeitungs- und Trocknungsphase darf die Umgebungs- bzw. Untergrundtemperatur nicht unter +5° C sinken oder über 35°C ansteigen.</p>
Untergrund:	<p>Der Untergrund muss trocken, tragfähig sowie frei von Verunreinigungen, wie z.B. Staub, Russ, Algen, Ausblühungen etc. sein.</p>
Untergrund-Vorbehandlung:	<p>Kleprobe durchführen, ob der Untergrund für die Verklebung geeignet ist.</p>
Verarbeitung:	<p>Profil mit geeigneter Auflagenschere HASIT Auflagenschere Z10 oder Z12 auf das gewünschte Mass ablängen.</p> <p>Abdeckpapier vom selbstklebenden PE-Band entfernen, fluchtgerecht und abstandsgleich zum Rahmenprofil hin aufkleben und mit festem Daumendruck an den Rahmen anpressen.</p> <p>An den Eckverbindungen die Schutzlasche der senkrechten Stäbe ca. 5 cm einbrechen und ca. 3 cm abschneiden. Dann den Querstab auf Stoss zwischen die senkrechten Stäbe waagerecht setzen.</p> <p>Vor dem Beginn der Putzarbeiten Abdeckpapier von der Schutzlasche abziehen und die Schutzfolien für die Fenster oder Türen auf der selbstklebenden Schutzlasche aufkleben.</p> <p>Nach Fertigstellung der Putz-/Malerarbeiten wird die Schutzlasche nach vorne geknickt und an der eingerissenen Sollbruchstelle nach vorne abgezogen.</p>
Lagerung:	<p>Profile werden im Karton verpackt ausgeliefert. Unbedingt auf stabilem und ebenen Untergrund flach lagern. Vor Feuchte, Nässe und großer Hitze schützen.</p> <p>Mindestens 12 Monate lagerfähig.</p>

Technische Daten:

Artikel-Nr.	045216	045427
Verpackungsart		
Einheit pro Palette	25 Stk/EH	
Menge pro Einheit	35 lfm./EH	60 lfm./EH
Länge	140 cm	240 cm
Farbe	weiß	
Brandverhalten (EN 13501-1)	B1 (DIN 4102-1)	
Gewebebr.	12,5 cm	
Prüfzertifikate	IFT Rosenheim	
Lagerung	Profile werden im Karton verpackt ausgeliefert. Unbedingt auf stabilem und ebenen Untergrund flach lagern. Vor Feuchte, Nässe und großer Hitze schützen.	



HASIT ROMA W31

Putzanschlussleiste

Allgemeine Hinweise:

Mit diesem Merkblatt werden alle früheren Ausgaben ungültig.

Die Angaben dieses technischen Merkblattes entsprechen unseren derzeitigen Kenntnissen und praktischen Anwendungserfahrungen.

Die Angaben wurden sorgfältig und gewissenhaft erstellt, allerdings ohne Gewähr für Richtigkeit und Vollständigkeit und ohne Haftung für die weiteren Entscheidungen des Benutzers. Die Angaben für sich alleine begründen kein Rechtsverhältnis oder sonstige Nebenverpflichtungen. Sie befreien den Kunden grundsätzlich nicht, das Produkt auf seine Eignung für den vorgesehenen Verwendungszweck eigenständig zu prüfen.

Unsere Produkte unterliegen, wie alle enthaltenen Rohstoffe, einer kontinuierlichen Überwachung, wodurch eine gleichbleibende Qualität gewährleistet ist.

Unser technischer Beratungsdienst steht Ihnen für Fragen bezüglich Verwendung und Verarbeitung sowie Vorführung unserer Produkte zur Verfügung.

Den aktuellen Stand unserer technischen Merkblätter finden Sie auf unserer Homepage bzw. können in der zuständigen Geschäftsstelle angefordert werden.