

# PSI MAUERKRAGEN



GRUND- UND  
DRUCKWASSERDICHT

AD 32 - 315 BIS 5 BAR UND  
AB AD 355 BIS 4 BAR GEPRÜFT

ROHR-, KABEL- UND  
BLITZSCHUTZ



[WWW.PSI-PRODUCTS.DE](http://WWW.PSI-PRODUCTS.DE)

## ALLGEMEINE INFORMATIONEN

Eine wirtschaftliche und sichere Methode zur hydrostatischen Abdichtung

Bei der Durchführung von Stahl-, Guß-, Kupfer-, Kunststoff-, Faserzement-, Beton- und Steinzeugrohren durch Wände, Decken, Fußböden, Schachteinführungen, Schwimmbäder und Grundwasserwannen, sind PSI Mauerkragen das richtige Zubehör, um diese Rohre hydrostatisch abzudichten.

Überall dort, wo nachträglich keine Mauerhülse oder Kernbohrung mehr angebracht werden kann, ist der PSI Mauerkragen die ideale Lösung.

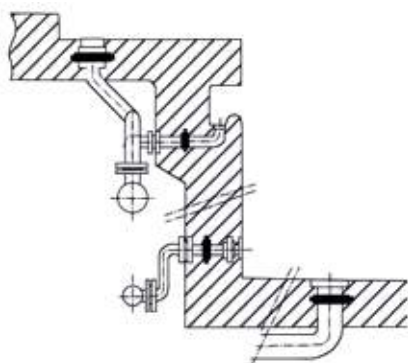
- Grund-, Druckwasser- und Radondicht
- für Rohr AD 32 bis AD 315 geprüft bis 5 bar
- ab Rohr AD 355 geprüft bis 4 bar



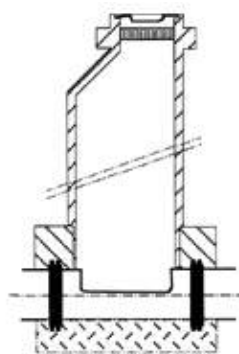
Werkstoff hochwertiger Kautschuk	Wert/Einheit
Zugfestigkeit	9,5 N/mm <sup>2</sup>
Bruchdehnung	500,0%
Shore Härte A	45 ± 5°
Gebrauchstemperatur max.	80 °C
Minimaltemperatur	- 40 °C

**Hinweis:** Der PSI Mauerkragen ist kein Rohrleitungsfestpunkt!

### Anwendungsbeispiele



Schwimmbad



Schachteinführung



Diese Inhalte finden Sie unter [www.psi-products.de](http://www.psi-products.de)

## ALLGEMEINE INFORMATIONEN

Rundleiter 8 - 10 mm  
 Flachleiter 30 x 3,5 oder 3 mm

Bei der Durchführung von Rohren, Kabeln und Blitzschutzdrähten durch Wände, Decken, Fußböden, Schachteinführungen, Schwimmbäder und Grundwasserwannen, sind Mauerkragen das richtige Zubehör, um diese hydrostatisch abzudichten.

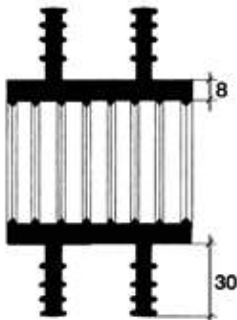
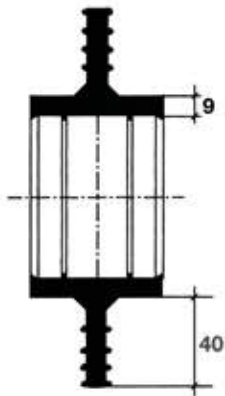
## VORTEILE

- Grund- und Druckwasserdicht
- Hochwertiger Kautschuk
- Schnelle und einfache Montage



Werkstoff hochwertiger Kautschuk	Wert/Einheit
Zugfestigkeit	9,5 N/mm <sup>2</sup>
Bruchdehnung	500,0%
Shore Härte A	45 ± 5°
Gebrauchstemperatur max.	80 °C
Minimaltemperatur	- 40 °C

## ABMESSUNGEN UND EINBAUHINWEISE



Rohr AD in mm	Spannbereich	
	von AD Rohr	bis AD Rohr
10	8	10
30 x 3,5 mm Flach	-	-
32	29	32
40	38	42
50	48	53
63	60	64
75	71	80
90	84	92
110	105	116
125	120	130
140	135	148
160	154	166
180	175	190
200	195	210
225	215	230
250	245	260
280	275	290
315	310	327
355	350	365
400	395	410
450	440	460
500	495	515
560	555	580
630	625	650
710	705	735
800	795	830
900	895	930
1000	995	1030
1200	1195	1240
1400	1395	1450

Maße in mm (alle Angaben ohne Gewähr)

### Einbauhinweise

1. Reinigung der einzubetonierenden Rohroberfläche mit Lappen, o.ä.
2. Aufschieben des Mauerkragens bis Mitte Beton - bzw. Mitte Mauerwerk.
3. Anbringen der Spannbänder:  
Bei Mauerkragen bis Ø 315: Beidseitig des Steges  
Bei Mauerkragen ab Ø 355: Beidseitig der Stege sowie zwischen den Stegen
4. Spannband um den Mauerkragen legen und Bandende in den Schlitz des Spannschlusses stecken.
5. Spannschloß mit Schraubenzieher oder Sechskantschlüssel nach rechts drehen und Sperre leicht andrücken bis der Körper fest sitzt.



**PSI Products GmbH**

Ulrichstrasse 25  
72116 Mössingen / Germany

Phone: 0 049 (0)7473 3781 0  
Fax: 0 049 (0)7473 3781 35  
E-Mail: [vertrieb@psi-products.de](mailto:vertrieb@psi-products.de)

[www.psi-products.de](http://www.psi-products.de)