

Pumpensumpfschacht-Systeme

HIEBER®
Fertigteilsysteme in Beton

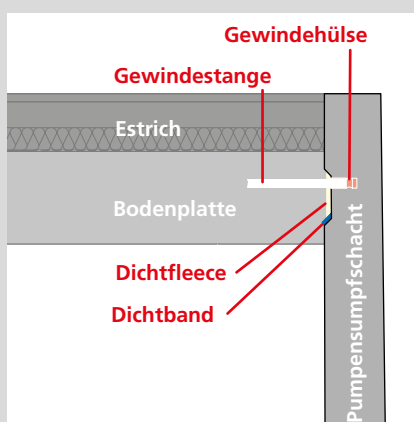
Wir bringen Beton in Form!



Aus einem Stück dicht!

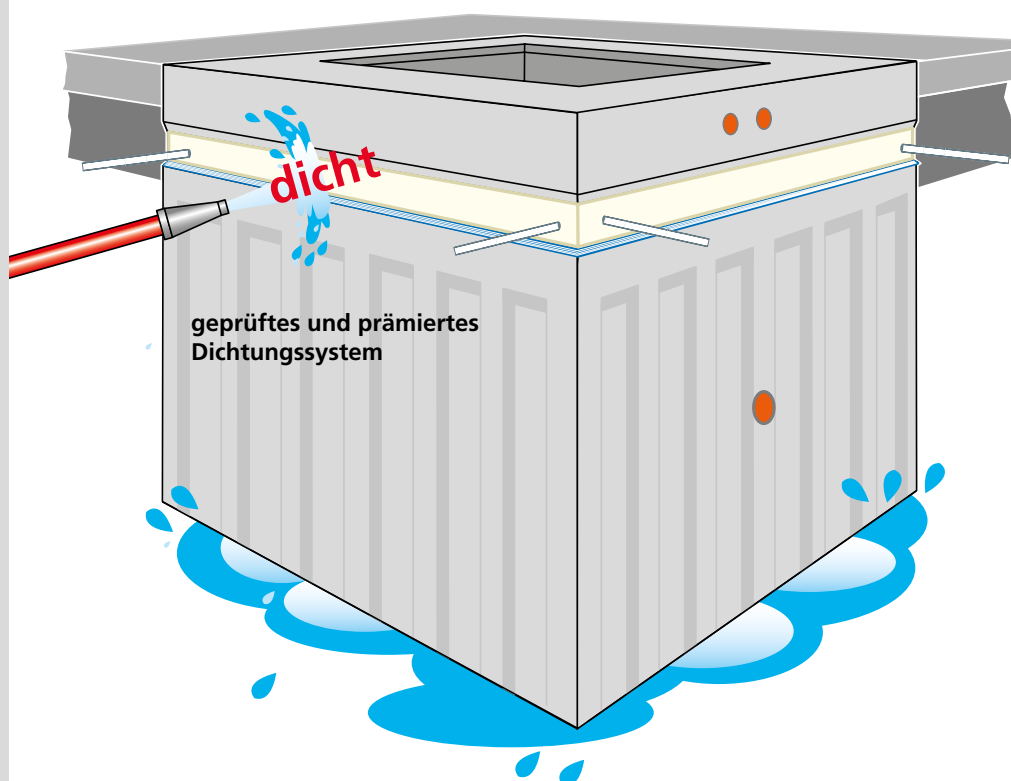
Der neue, patentierte Pumpensumpfschacht von **HIEBER®** - ein perfektes Betonfertigteil für einen schnellen Baufortschritt. Kein aufwendiges Schalen und Betonieren auf der Baustelle. Den druckwasserdichten Pumpensumpfschacht einfach versetzen und mit der Bodenplatte verbinden.

Pumpensumpfschacht Typ SA / Aufzugsunterfahrten



Anschluss-System
des Pumpensumpfschachts Typ SA

- Schachtkrone in Sichtbeton auf fertiger Höhe
- Einfacher Einbau ohne zusätzliche Schalung (Einsparung ca. 3 Std.)
- keine Transportverletzungen durch Weglassen des Arbeitsfugenbandes
- montagefreundliche Auftriebs-sicherung (Anschlussbewehrung)
- Maximale Sicherheit beim Anbetonieren auf der Baustelle
- Ein Schacht für fast alle Anforderungen
- bessere Lagermöglichkeiten

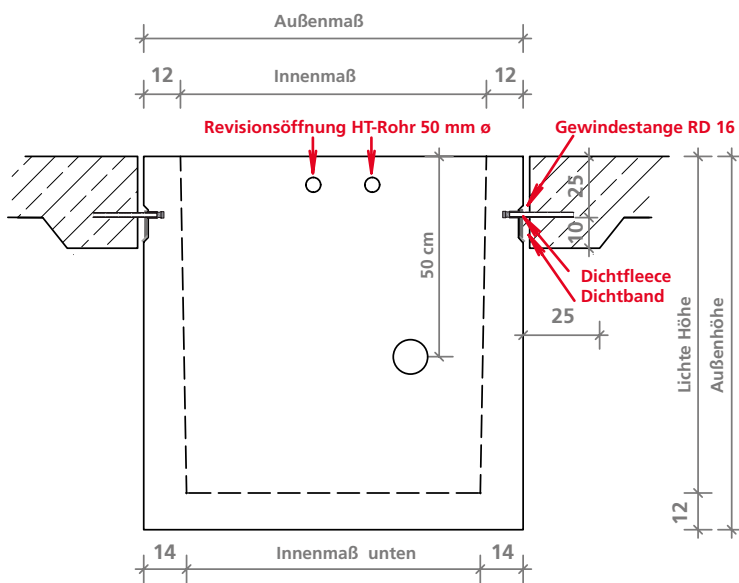


HI-DICHT Rohrdurchführung wird überall dort eingesetzt, wo absolut wasserdichte Wanddurchbrüche zur Durchführung von Wasser- und Abwasserrohren gefordert sind. Es können weiterführende Rohre mit handelsüblichen Kupplungen angeschlossen werden.

Lieferbare Größen	Typ ASA	Typ BSA	Typ CSA	Typ DSA	Typ ESA
Außenmaß in cm	84/84	124/124	104/104	144/144	124/124
Außenhöhe in cm	102	122	122	142	142
Innenmaße in cm	60/60	100/100	80/80	120/120	100/100
Lichte Höhe in cm	90	110	110	130	130
ca. Gewicht in t	0,930	1,860	1,465	2,565	2,110
Breite innen (unten) in cm	56/56	96/96	76/76	116/116	96/96



Ihr Vorteil
Der Einbau ist für
jede Estrichstärke
von 0 bis 16 cm möglich.
Keine aufwändigen
Abschalarbeiten nötig.

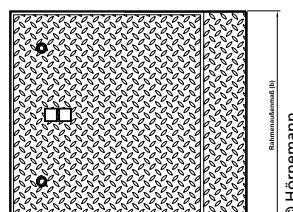
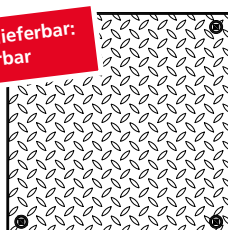
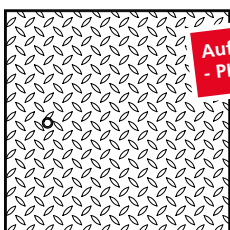
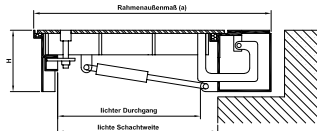
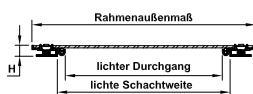


Zarge und Riffelblech (verzinkt) als Schachtabdeckung

Schachtabdeckung
Normalausführung

Schachtabdeckung
tagwasser- und geruchsdicht

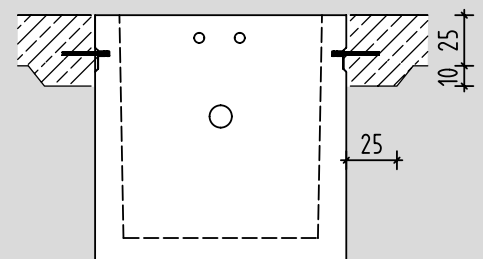
Schachtabdeckung
mit Öffnungshilfe
und Scharnierkasten



Auf Anfrage lieferbar:
- PKW-befahrbar

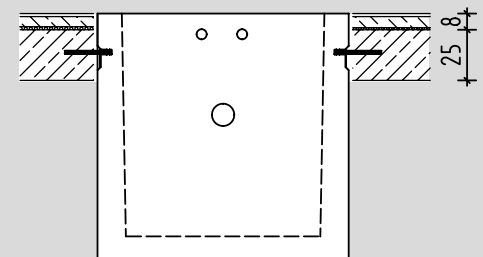
Beispiel 1

Bodenaufbau ohne Estrich
Oberkante Pumpensumpf =
Oberkante Bodenplatte



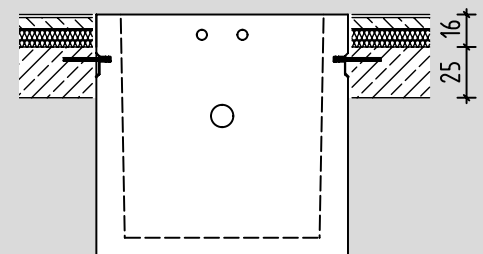
Beispiel 2

Bodenaufbau mit 8 cm Estrich
Oberkante Pumpensumpf 8 cm über
Oberkante Bodenplatte / Rohbau



Beispiel 3

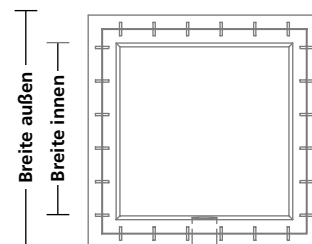
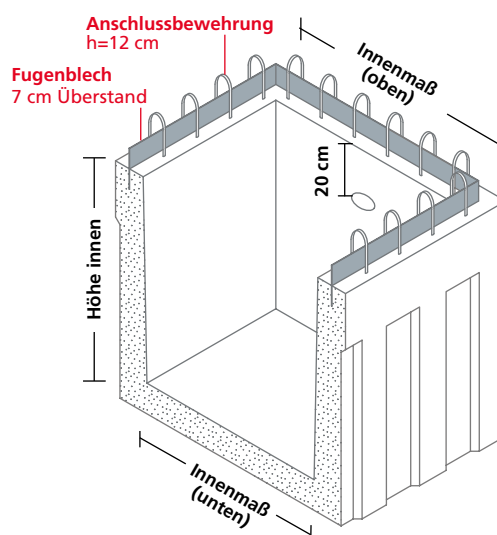
Bodenaufbau mit 16 cm Estrich
(= max. Stärke Estrich)
Oberkante Pumpensumpf 16 cm über
Oberkante Bodenplatte / Rohbau





Pumpensumpfschacht

- in einem Stück gegossen, d=12,5 cm
- schalglatte Oberfläche
- geprüfte Wasserundurchlässigkeit
- 6 Standardtypen (A, B, C, D, E, F)
- Sondergrößen nach Kundenwunsch (nach Maß)
- mit Arbeitsfugenblech (Überstand 7 cm)
- mit Anschlussbewehrung (Höhe 12 cm)
- kein Schalungsbau auf der Baustelle
- keine Anschlussprobleme
- verschiedene Anschlussmöglichkeiten z.B. SML-Rohr, KG-Rohr, Doyma
- Zarge und Riffelblech (verzinkt) als Schachtabdeckung, mögliche Ausführungen: begebar, PKW befahrbar oder geruchs- und tagwasserdicht



Lieferbare Größen	Außenmaß in cm	Außenhöhe in cm	Innenmaß in cm	Lichte Höhe in cm	Breite innen (unten) in cm	ca. Gewicht in t
Typ A	84 / 84	72	60 / 60	60	56	0,7
Typ B	124 / 124	92	100 / 100	80	96	1,5
Typ C	104 / 104	92	80 / 80	80	76	1,2
Typ D	144 / 144	112	120 / 120	100	116	2,2
Typ E	124 / 124	112	100 / 100	100	96	1,8
Typ F	75 / 75	62	50 / 50	50	44	0,63

HI-DICHT Rohrdurchführung

wird überall dort eingesetzt, wo absolut wasserdichte Wanddurchbrüche zur Durchführung von Wasser- und Abwasserrohren gefordert sind. Es können weiterführende Rohre mit handelsüblichen Kupplungen angeschlossen werden.

HIEBER®
Fertigteilsysteme in Beton

HIEBER
Betonfertigteilwerk GmbH
Krautgartenweg 8
86441 Wörleschwang
T +49 8291 1883-0
F +49 8291 1883-40

Niederlassung München
T +49 8161 9354636
F +49 8161 9354637

HIEBER
Betonfertigteilwerk GmbH & Co.
Carsdorfer Höhe 9
04523 Pegau (bei Leipzig)
T +49 34296 983-0
F +49 34296 983-40

Niederlassung Krefeld
T +49 2151 3257557
F +49 2151 3256810

HIEBER
Betonfertigteilwerk GmbH
Werk Waghäusel
Triebstraße 34
68753 Waghäusel-Wiesental

info@hieber-beton.de

Unser gemeinsamer Partner -
Ihr Baustoffgroßhändler

