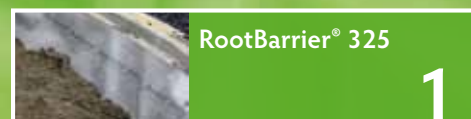


LERNEN SIE DIE PRODUKTE VON ROOTBARRIER B.V. KENNEN:
DIE LÖSUNG BEI WURZELPROBLEMEN



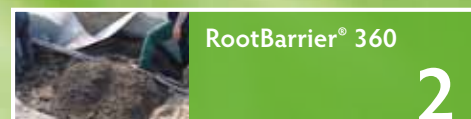
*Gemaß Garantie-Erklärung auf unserer Internetpräsenz

Halten Sie die Natur in der Hand!



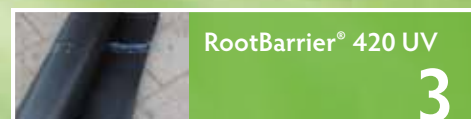
RootBarrier® 325

1



RootBarrier® 360

2



RootBarrier® 420 UV

3



Butylklebeband

4



Click Connection

5



Warum RootBarrier®?



Schöne Bäume und Sträucher sind für uns alle eine Augenweide. Zu diesen Bäumen und Sträuchern gehören Wurzeln, das ist logisch. Weil diese Wurzeln so wahnsinnig stark sind, können sie Probleme verursachen. Radwege oder Fahrbahnen werden beschädigt, Leitungen oder Kabel können weggedrückt werden. RootBarrier® ist die Lösung. RootBarrier® hemmt die Wurzeln nicht in ihrem Wachstum, sondern sorgt dafür, dass sie ihren Weg zum Wasser und zu den Nährstoffen kontrolliert finden können.

Wie funktioniert RootBarrier®?

RootBarrier® ist eine Wurzelsperre. RootBarrier® wird vertikal und nicht horizontal eingesetzt. RootBarrier® ist ein Nonwoven aus 100% Polypropylen. Es besteht aus thermisch gebundenen Filamenten, auf denen eine extrudierte Beschichtung angebracht ist. Wenn Sie das Produkt mit der beschichteten Seite zu den Wurzeln hin einsetzen, haben die Wurzeln keinen Halt und werden dadurch gezwungen nach unten zu wachsen.

Wie verwendet man RootBarrier®?

RootBarrier® kann auf verschiedene Arten eingesetzt werden:

- ◆ Vertikal als Trennwand zwischen Wurzeln und Kanalisation, Kabeln, Fundamenten, Straßen und Wegen.
- ◆ Vertikal um Bäume oder Sträucher wie etwa um Bambus herum.
- ◆ Zum Schutz von Kanalisation, Kabeln oder Leitungen.

RootBarrier® ist zu 100% wasserundurchlässig, stark und flexibel und zudem leichtgewichtig. Es ist resistent gegenüber Bakterien und den meisten Chemikalien und nach Gebrauch vollständig recyclingfähig.

RootBarrier® 420UV



MAßE VON ROOTBARRIER®

Standardmaße von RootBarrier® 325 und 360:

Länge 25 m

| | | | | | | |
|-------------------------|---------------------|----------------------|-------------------|---------------------|---------------------|-------------------|
| Breite: | 50 cm | 65 cm | 100 cm | 130 cm | 150 cm | 200 cm |
| m ² / Rolle: | 12,5 m ² | 16,25 m ² | 25 m ² | 32,5 m ² | 37,5 m ² | 50 m ² |
| Gewicht / Rolle: | 4 kg | 5 kg | 8 kg | 11 kg | 13 kg | 17 kg |

Länge 50 m

| | | | | | | |
|------------------------|-------------------|---------------------|-------------------|-------------------|-------------------|--------------------|
| Breite: | 50 cm | 65 cm | 100 cm | 130 cm | 150 cm | 200 cm |
| m ² / Rolle | 25 m ² | 32,5 m ² | 50 m ² | 65 m ² | 75 m ² | 100 m ² |
| Gewicht / Rolle: | 8 kg | 11 kg | 17 kg | 22 kg | 25 kg | 33 kg |

Auf Nachfrage ist RootBarrier® 325 auch in den folgenden Breiten erhältlich: 250 cm, 300 cm, 250 cm und 400 cm.

Standardmaße RootBarrier® 420 UV:

Länge 25 m

| | | | |
|------------------------|---------------------|-------------------|-------------------|
| Breite: | 70 cm | 100 cm | 140 cm |
| m ² / Rolle | 17,5 m ² | 25 m ² | 35 m ² |
| Gewicht / Rolle: | 7,5 kg | 10,5 kg | 15 kg |

Länge 50 m

| | | | |
|------------------------|-------------------|-------------------|-------------------|
| Breite: | 70 cm | 100 cm | 140 cm |
| m ² / Rolle | 35 m ² | 50 m ² | 70 m ² |
| Gewicht / Rolle: | 15 kg | 21 kg | 30 kg |

Alle technischen Angaben finden Sie ebenfalls auf unserer Internetpräsenz.



RootBarrier® 325 eingesetzt 2003 in Amersfoort



RootBarrier® 325 eingesetzt in Rosendaal



Frankreich, RootBarrier® 325 nach 12 Jahren immer noch zuverlässig!
(Eingesetzt 1994 - Foto 2006)



Auch um Kabel herum lässt sich RootBarrier® vorzüglich verwenden.

ES GIBT 3 ARTEN VON ROOTBARRIER®



RootBarrier® 325

1

RootBarrier® 325 (Farbe grau) ist eine leicht einsetzbare, vertikale Wurzelsperre mit einer einseitig angebrachten Extrusionsbeschichtung. RootBarrier® 325 verhindert, dass sich Wurzeln von Bäumen und Sträuchern an unerwünschten Stellen ausbreiten. Die Wurzeln werden nicht in Ihrem Wachstum gehemmt, sondern können Ihren Weg auf der Suche nach Nährstoffen und Wasser kontrolliert finden. Wenn Sie einen Wurzelschutz gegen aggressive Wurzeln wie etwa Bambus oder Schilf benötigen, dann ist RootBarrier® 420 UV die Lösung!

Die Kombination aus dem nicht gewebten Geotextil aus 100% Polypropylen und der Beschichtung aus 100% Polypropylen ist sehr stark und undurchdringlich für Wurzeln, aber gleichzeitig leichtgewichtig und einfach anzubringen.

- ◆ Geeignet zum Schutz von Fundamenten, Leitungen und Kabeln
- ◆ Einseitige Beschichtung: einfach, aber zweckmäßig



RootBarrier® 360

2

Eine weitere Variante von RootBarrier® 325 ist RootBarrier® 360. Diese Wurzelsperre besitzt eine doppelseitige Beschichtung. Dadurch ist das Produkt noch stärker und beidseitig verwendbar. Sie können RootBarrier® 360 z.B. verwenden, um das Zusammenwachsen von Wurzeln verschiedener Sträucher bzw. Bäume im Erdreich zu vermeiden. Legen Sie dazu einen Ring mit RootBarrier® 360 um die Wurzeln der Pflanze und verschließen Sie diesen mit der RootBarrier Click Connection. Wenn Sie einen Wurzelschutz gegen aggressive Wurzeln wie etwa Bambus oder Schilf benötigen, dann ist RootBarrier® 420 UV die Lösung!



RootBarrier® 325 wird in einem Renovierungsprojekt einer Straße in Gescher eingesetzt.



RootBarrier® 420 UV

3

RootBarrier® 420 UV ist basiert auf einem noch stärkeren und schwereren Nonwoven als die übrigen RootBarrier® Wurzelsperren. Es ist kräftig, flexibel und konzipiert für die Bambusanpflanzung. Natürlich ist RootBarrier® 420 UV genau wie die anderen RootBarrier® Varianten wasserundurchlässig, recycelbar und resistent gegen Bakterien und die meisten Chemikalien. Daneben ist diese Qualität des RootBarrier® UV-beständig und daher gut dazu geeignet, teils an der Erdoberfläche verwendet zu werden, um unerwünschte Ausläufer von Pflanzen leicht abschneiden zu können.

RootBarrier® 420 UV ist der einzige Wurzelsperre, auf den man auch 25 Jahre Garantie gegen die Durchwurzung von aggressiven Wurzeln wie bei Bambus oder Schilf hat !*

- ◆ UV-beständig
- ◆ Flexibel
- ◆ Doppelseitig verwendbar

*gemäß Garantiebedingungen auf unserer Webseite



Das Einsetzen von RootBarrier® 420 bei einem Garten in Rotterdam.



Um das Ende von RootBarrier® 420 geben wir die Click Connection.

LERNEN SIE DIE PRODUKTE VON ROOTBARRIER B.V. KENNEN: DIE LÖSUNG BEI WURZELPROBLEMEN

RootBarrier® befestigen

Zum Befestigen von zwei Teilen Wurzelsperre können Sie zwischen zwei Methoden wählen:

- ◆ Butyl Klebeband
- ◆ NEU und noch einfacher: Click Connection!



Butylklebeband

4

Butylklebeband ist ein doppelseitiges Klebeband auf Basis von Polyethylen-Gewebe, das mit einer durch Erhitzung aufgetragenen Schicht aus unvulkanisiertem Gummi doppelseitig beschichtet ist.

Schritt 1: Reinigen und trocknen Sie den Wurzelsperre.

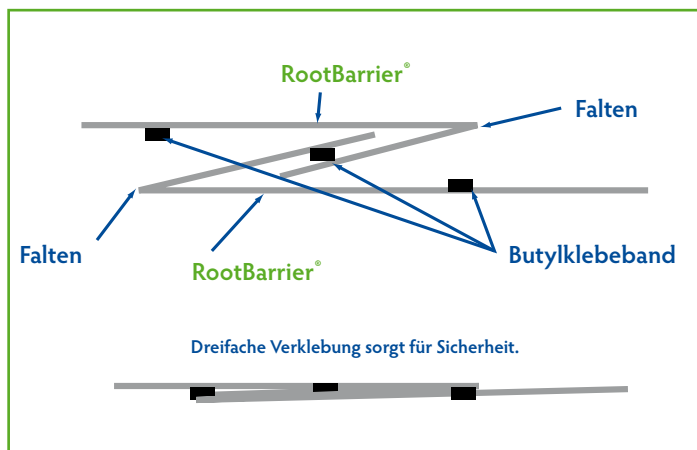
Schritt 2: Falten Sie die Enden der Teile des Wurzelsperres.

Schritt 3: Bringen Sie das Butylklebeband wie auf der Abbildung angegeben an.

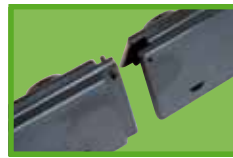
Schritt 4: Befestigen Sie die Teile des Wurzelsperres miteinander, wie auf der Abbildung angegeben.

Standardlänge: 10 m pro Rolle

Standardbreite: 25 mm



Die Click Connection.



Click Connection

5

Die einfache und sichere Art RootBarrier®-Bahnen miteinander zu verbinden. Einfach nur klicken. Sie benötigen kein weiteres Werkzeug.

Schritt 1: Setzen Sie RootBarrier® mit der beschichteten Seite zu den Wurzeln hin ein.

Schritt 2: Führen Sie beide Enden des Materials bis zum Anschlag in die Klemme ein und verschließen Sie diese mit der Hand „Click“ an den beiden Druckpunkten.

Schritt 3: Falls Sie eine zweite oder dritte Klemme benötigen, stecken Sie diese einfach an den überlappenden Kopfstücken zusammen und fahren sie fort mit Schritt 2.

Klemme öffnen:

Sie müssen nur mit einem Schraubenzieher in die Öffnung drücken.



Das Anbringen des Clicks bei einem Projekt in Rotterdam.

ROOTBARRIER B.V. HAT ALLE LÖSUNGEN GEGEN WURZELN UND UNKRAUT



DuPont™ Plantex® Pro

Das horizontal einsetzbare Unkrautvlies ist wasser- und luftdurchlässig, damit Nährstoffe durch das Vlies hindurch dringen können. Der abgedeckte Boden trocknet weder aus noch wird er sauer. Unkraut hat keine Chance in den Boden einzuwurzeln. Plantex® Pro lässt sich leicht schneiden und franst nicht aus. Plantex® Pro muss abgedeckt werden, dies kann beispielsweise mit Gestein oder Rindenmulch erfolgen. Einige Unkrautarten erfordern besondere Aufmerksamkeit. Bei bestimmten spitzhalmigen Gräser-sorten wird empfohlen, die Stärke der Mulchabdeckung zu verdoppeln. Bei besonders hartnäckigen Unkraut – bzw. Wildkräuterarten können Sie auf Plantex® Gold zurückgreifen.



DuPont™
Plantex®

Plantex® Pro und Plantex® Gold können mit den speziellen Plantex® Pins befestigt werden. Diese Pins sind 13 cm lang und verzinkt. Damit lassen sich die Plantex Vliese einfach im Boden befestigen. Plantex® Bio Pins sind biologisch abbaubare Pins zum Befestigen von Plantex® Pro.

ideale Basis für Landschaftsarchitektur und Bodenentwicklung. Das lose Füllmaterial und die Durchlässigkeit der geotextilen Zellwände sorgen dafür, dass Wasser vertikal und horizontal durchgelassen werden kann. Dadurch ist GroundGrid® ideal als dauerhaftes Drainagesystem.



DuPont™ Plantex® Pins / DuPont™ Plantex® Bio Pins

* DuPont™, Plantex® and GroundGrid® are registered trademarks or trademarks of DuPont or its affiliates.



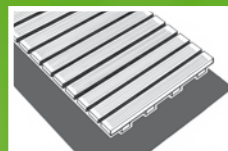
DuPont™ Plantex® Gold

Plantex® Gold ist ein schwereres Profi-Mulchvlies, das unabgedeckt 3-5 Jahre UV-beständig ist. Sogar aggressives Unkraut hat bei der Verwendung von Plantex® Gold keine Chance in die Erde einzuwurzeln. Plantex® Gold ist zweifarbig (braun und schwarz). Sie können wählen, welche Farbe Sie als Oberseite verwenden möchten. So wird die natürliche Erscheinung des Bodens trotz Verwendung eines Vlieses beibehalten.



DuPont™
Plantex®

Plantex® Gold ist das stärkste und beständigste Unkrautvlies gegen die hartnäckigsten Unkräuter wie z.B. Quecke, Winde, Ackerschachtelhalm und Löwenzahn.



Bodenabdeckvlies

Bodenabdeckvlies ist ein Nonwoven, das man z.B. unter allen Gesteinsorten, Steinplatten, Holzterrassen oder Rindenmulch verlegen kann, damit sich dort kein Unkraut bildet. Bodenabdeckvlies ist wasser- und luft durchlässig, so dass sich kein Nässestau bilden kann.



DuPont™ Plantex® GroundGrid®

Die ideale Basis für Einfahrten, Wege, Parkplätze, Golf- und Sportplätze auf einem künstlichen Untergrund ist GroundGrid®, ein dreidimensionales und flexibles Geotextil-Gitter zum Stabilisieren des Bodens. Wenn es einmal mit gebrochenem Gestein, Erde, Sand oder ähnlichem verfüllt ist, bildet die Wabenstruktur eine



Kunstrasen

NEU!

Im Privatbereich nimmt die Popularität von Kunstrasen deutlich zu. Dieser Trend aus den Vereinigten Staaten setzt sich bei uns in der Landschaftplanung und -gestaltung (Landscaping) immer mehr durch da die Menschen im Berufsleben sehr beschäftigt sind und nicht die Zeit finden Ihren Rasen entsprechend zu pflegen. RootBarrier® Kunstrasen ist im Vergleich zum Naturprodukt pflegefrei und ist optisch von Naturrasen kaum zu unterscheiden.



Nikkelstraat 5, NL-8211 AJ Lelystad • Tel.: +31 (0)320 215805
Fax: +31 (0)320 220630 • info@rootbarrier.nl • www.rootbarrier.de

