

SIFORGA

SIFORGA

Die optimale Nährstoff- und Humusversorgung für den Gartenbau

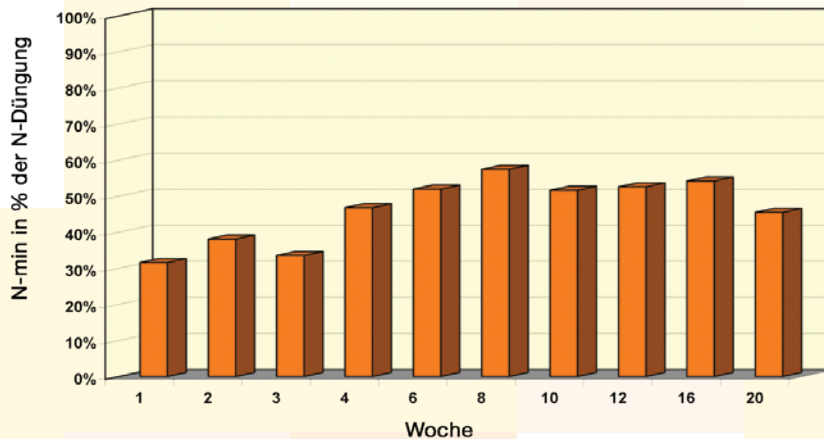
SIFORGA ist ein organischer Dünger, der in Granulatform (1-2 mm oder 2-5 mm) geliefert wird und sich hervorragend zur Düngung gartenbaulich und landwirtschaftlich kultivierter Pflanzen eignet.

SIFORGA besteht zu 100% aus organischen Bestandteilen, so z. B. Vinasse, Melasse, Kakaoschalen, Trester, Malzkeimen, Horngries, Feder- und Haarmehl.

SIFORGA verfügt über einen hohen Anteil organischer Substanz, die für die Aufrechterhaltung der Bodenfruchtbarkeit unverzichtbar ist.

SIFORGA regt die Bodenaktivität an und verbessert die Struktur des Bodens. Die Nährstoffe im Dünger werden in Abhängigkeit von Temperatur und Feuchtigkeit freigesetzt und passen sich so der Pflanzenentwicklung an. Dies ermöglicht eine bedarfsgerechte Ernährung der Pflanzen und verringert den Verlust von Nährstoffen durch Auswaschung.

Siforga 4-3-8: Netto N-Mineralisation



Nützliche Hinweise

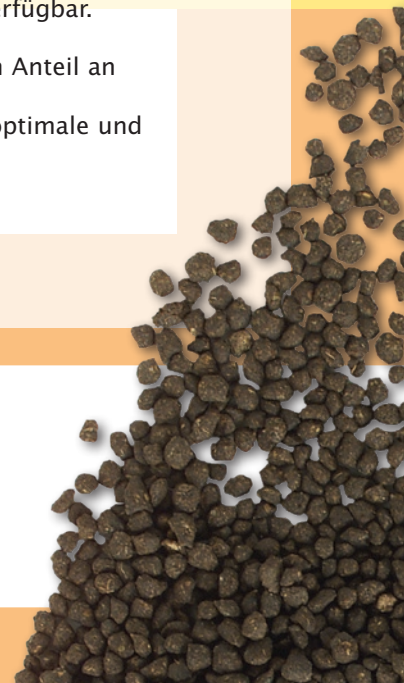
SIFORGA ist als Granulatform in den Körnungen 1-2 mm oder 2-5 mm lieferbar. Bei Kontakt mit dem Boden oder mit Feuchte beginnt das Granulat sich aufzulösen, und die organischen Nährstoffe werden durch mikrobiellen Abbau pflanzenverfügbar.

SIFORGA lässt sich aufgrund seiner stabilen Qualität und dem hohen Anteil an Trockenmasse sehr gut lagern. In Kombination mit moderner Anwendungstechnik gewährleistet es optimale und gleichbleibende Qualität.

SIFORGA ist frei von Pathogenen und Unkrautsamen.

Vertrieb in Deutschland durch:


we make it grow
www.klasmann-deilmann.com



SIFORGA

Organischer NPK-Dünger 4-3-8

Technische Daten:

Trockensubstanz (TS)	90 %
Organische Substanz (OS)	75 %
Stickstoff (N) gesamt	4,0 %
Stickstoff (N) organisch	3,6 %
Phosphat (P ₂ O ₅)	3,0 %
Kalium (K ₂ O)	8,0 %
Magnesium (MgO)	0,5 %
Schwefel (S)	2,5 %
Calcium (CaO)	1,0 %
pH-Wert (H ₂ O)	6.0

Anwendungsempfehlungen:

	Aufwand (in g/m ²)
■ Gemüse Freiland (Starkzehrer)	170 – 270
■ Gemüse Freiland (Schwachzehrer)	70 – 150
■ Gemüse Unterglaskultur	170 – 270
■ Topfkräuter	60 – 80
■ Stein- und Kernobst	120 – 220
■ Beerenobst	120 – 220
■ Erdbeeren	75 – 120
■ Wein	75 – 120
■ Spargel	120 – 220
■ Getreide	170 – 270
■ Kartoffeln	170 – 270
■ Rasen	100 – 150
■ Rosen	200 – 300
■ Zierpflanzen	120 – 220

Die Dosierung des **SIFORGA** Düngers richtet sich neben dem Kulturbedarf nach der Bodenart, dem Versorgungsgrad des Bodens und dessen Gehalt an organischer Substanz sowie nach den klimatischen Bedingungen.

Vor Kulturbeginn (10 Tage vorher):

- breitwürfig oder als Reihendüngung
- Dünger leicht einarbeiten und anschließend bewässern

Im Bestand:

- Kopfdüngung oder Reihendüngung (15 – 20 cm neben den Wurzeln)
- Düngung entweder vor Niederschlag oder anschließend bewässern

HAFTUNGSAUSSCHLUSS: Die Angaben in dieser technischen Information entsprechen unserem derzeitigen Kenntnisstand und erheben keinen Anspruch auf Vollständigkeit sowie fortdauernde bzw. gleichbleibende Richtigkeit. Änderungen bleiben vorbehalten. Eine Gewähr oder Haftung für das Zutreffen im Einzelfall ist ausgeschlossen, da sie abhängig von den jeweiligen Standort-, Lager- und Anbaubedingungen sind, die außerhalb unseres Kenntnis- und Einflussbereichs liegen. Die zur Verfügung gestellten Informationen ersetzen keine individuelle Beratung. Sie sind unverbindlich und insbesondere nicht Gegenstand eines Beratungs-/ Auskunftsvertrages.

Vertrieb in Deutschland durch:

