

NEU: INKL.  
ZULASSUNG  
IN GERSTE



**CERTIS**

**LATITUDE® XL**

Die starke Beize gegen Schwarzbeinigkeit

- Für sichere Erträge und hohe Qualitäten
- Reduktion der Schwarzbeinigkeit
- Verbesserte Wasser- und Nährstoffaufnahme
- Flexiblere Saattermine





Latitude® XL ist in Weizen, Gerste und Triticale zugelassen und bietet zuverlässigen Schutz gegen Schwarzbeinigkeit.

### Die Auswirkungen der Schwarzbeinigkeit:

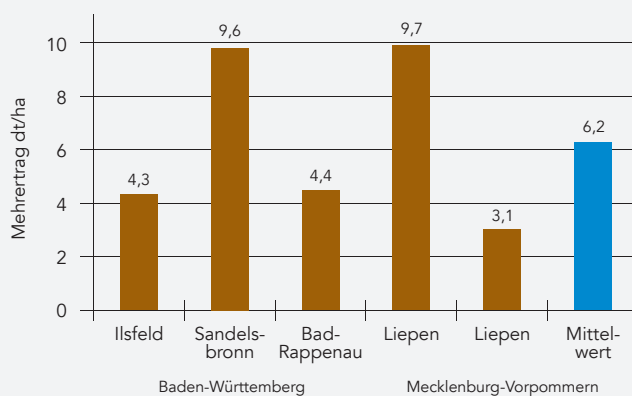
- Vorzeitige Abreife von Teilflächen
- Unzureichende Ausnutzung des vorhandenen Nährstoffpotentials
- Niedrige Erträge bei schlechteren Qualitäten
- Unzureichende Wirtschaftlichkeit

### Latitude® XL – für ein vitales Wurzelsystem und eine gute Bestockung:

- Mit Latitude® XL geschützte Pflanzen entwickeln ein gesundes, weit verzweigtes Wurzelsystem, das die vorhandenen Nährstoffe und Wasservorräte optimal nutzt (N-Effizienz-Steigerung)
- Ein gesundes Wurzelsystem gewinnt durch die Novellierung der DüVO 2017 weiter an Bedeutung – Latitude® XL ist hier ein wichtiger Baustein des IPS
- Latitude® XL gebeizte Bestände sind widerstandsfähiger und sorgen auch bei Trockenheit und/oder Nässeperioden für eine hohe Ertragsleistung (auch bei frühen Saatterminen)

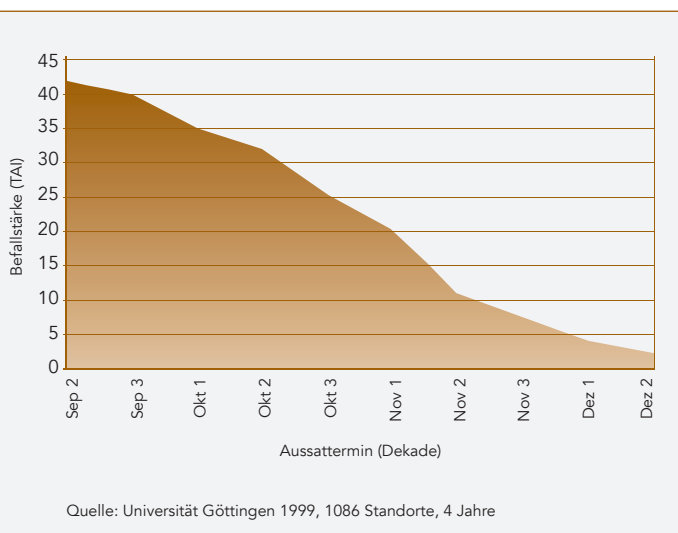
### Mehrerträge durch Latitude® XL in Gerste

Versuchsansteller: Quintus GmbH – Liepen; GEP Zulassungsversuche 2018; Sorte: KWS Kosmos; Vorfrucht: Winterroggen, Triticale, Winterweizen; Standardbeize: Landor CT



### STECKBRIEF

<b>Wirkstoff</b>	125 g/l Silthiofam	
<b>Zulassung gegen</b>	Schwarzbeinigkeit <i>Gaeumannomyces graminis var. tritici</i>	
<b>Aufwandmenge</b>	<b>Zugelassen in:</b>	
Weizen	200 ml/dt	Max. 400 ml/ha = max. 200 kg/ha Saatgut
Gerste	200 ml/dt	Max. 360 ml/ha = max. 180 kg/ha Saatgut
Triticale	200 ml/dt	Max. 320 ml/ha = max. 160 kg/ha Saatgut
Dinkel	200 ml/dt	Max. 400 ml/ha = max. 200 kg/ha Saatgut
Durum	200 ml/dt	Max. 400 ml/ha = max. 200 kg/ha Saatgut
<b>Mischbarkeit</b>	Mit allen Beizmitteln auf Wasserbasis mischbar	



Bei Fröhsaaten und beim Anbau von Gerste nach Weizen ist das Infektionsrisiko mit Schwarzbeinigkeit besonders hoch.