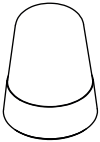
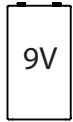




BERG Buddy Flashlight



1 1x



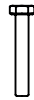
2 1x



3 1x



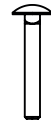
4 1x



5 2x



6 2x



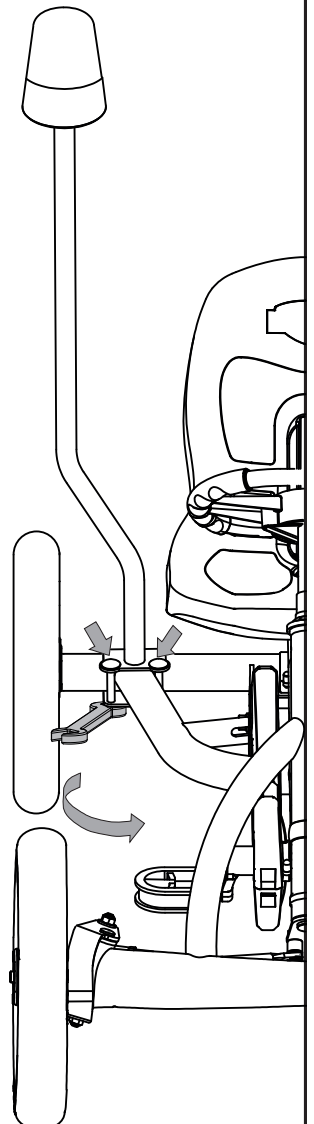
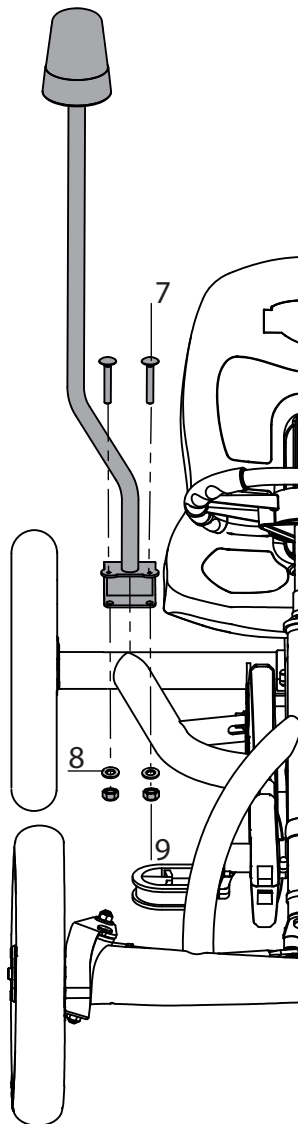
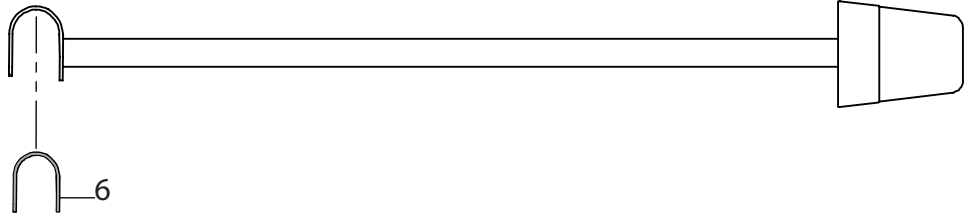
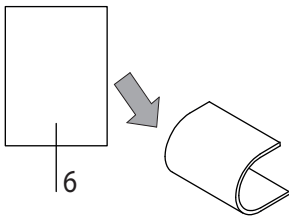
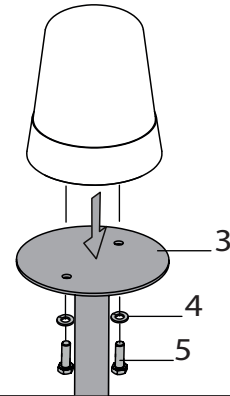
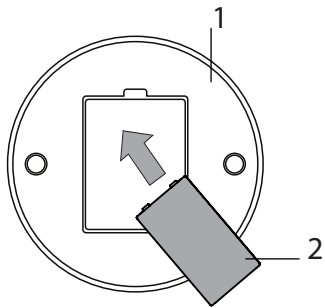
7 2x



8 2x



9 2x





**LED RADIATION
DO NOT VIEW DIRECTLY
WITH OPTICAL INSTRUMENTS
(MAGNIFIERS)
CLASS 1M LASER PRODUCT**

**Wavelength: 440-490 nm
Peak / CW Power: 13.6 μ W
Pulse Energy: 404 μ J
Pulse Length: 40 ms
IEC / EN 60825-1 (2001)**

Warnings

- Caution - Use of controls or adjustment or performance of procedures other than those specified in this manual may result in hazardous LED exposure.
- Non-rechargeable batteries are not to be recharged.
- Rechargeable batteries are not to be removed from the toy before being charged.
- Rechargeable batteries are only to be charged under adult supervision.
- Different types of batteries or new and used batteries are not to be mixed.
- Batteries are to be inserted with the correct polarity (+ / -).
- Exhausted batteries are to be removed from the toy.
- The supply terminals are not to be short-circuited.

Waarschuwingen

- Let op - Gebruik van bedieningselementen of aanpassingen of uitvoering van handelingen anders dan in deze gebruikshandleiding vermeld, kan leiden tot blootstelling aan gevaarlijke LED straling.
- Niet-oplaadbare batterijen mogen niet opgeladen worden.
- Oplaadbare batterijen moeten verwijderd worden uit het speelgoed voordat ze worden opgeladen.
- Oplaadbare batterijen mogen alleen opgeladen worden onder toezicht van een volwassene persoon.
- Verschillende types batterijen of nieuw en gebruikte batterijen mogen niet gemengd worden.
- De polen (+ / -) van de batterij moeten juist geplaatst worden.
- Lege batterijen moeten uit het speelgoed verwijderd worden.
- Maak geen kortsluiting tussen de aansluitpunten.

Warnhinweise

- Achtung – Die Benutzung der Bedienelemente oder die Anpassung oder Ausführung von Verfahrensweisen anders als in der Anleitung aufgeführt, können zu einer gefährlichen Licht-Strahlung führen.
- Nicht aufladbare Batterien dürfen nicht aufgeladen werden.
- Aufladbare Batterien müssen vor dem Aufladen aus dem Spielgerät genommen werden.
- Aufladbare Batterien dürfen nur unter Aufsicht einer erwachsenen Person aufgeladen werden.
- Verschiedene Typen von Batterien oder neue und benutzte Batterien dürfen nicht gemischt werden.
- Die Batteriepole (+ / -) müssen richtig eingelegt werden.
- Leere Batterien müssen aus dem Spielgerät entfernt werden.
- Die Anschlusspunkte dürfen nicht kurzgeschlossen werden.

Avertissements

- Attention - L'utilisation de commandes, de réglages ou l'exécution de procédures autres que celles spécifiées dans ce manuel, peuvent entraîner une exposition LED dangereuse.
- Les piles rechargeables ne doivent pas être rechargées.
- Les piles rechargeables doivent être enlevées du jouet avant de les recharger
- Les piles rechargeables doivent être rechargées sous la surveillance d'un adulte
- Différents types de piles ou des piles neuves et/ou usagées ne doivent pas être mélangés
- La polarité de la batterie (+ / -) doit être correctement installé.
- Les piles usées doivent être retirées du jouet.
- Ne pas court-circuiter les bornes.