



**KÄLTETOLERANZ**



**SCHOTEN-  
PLATZFESTIGKEIT**



**GUTE ALLGEMEINE  
PFLANZEN-  
GESUNDHEIT**



**RLM-7  
PHOMARESISTENZ**

## SORTENEIGENSCHAFTEN

KORNERTRAG	SEHR HOCH
ÖLGEHALT	HOCH
ÖLERTRAG	SEHR HOCH
ENTWICKLUNG VOR WINTER	MITTEL
WACHTUMSBEGINN IM FRÜHJAHR	FRÜH - MITTEL
BLÜHBEGINN	FRÜH - MITTEL
REIFE	MITTEL
PFLANZENLÄNGE	MITTEL
LAGERNEIGUNG	GERING
PHOMAANFÄLLIGKEIT	GERING
NEIGUNG ZU AUSWINTERUNG	GERING
SCHOTENPLATZFESTIGKEIT	HOCH

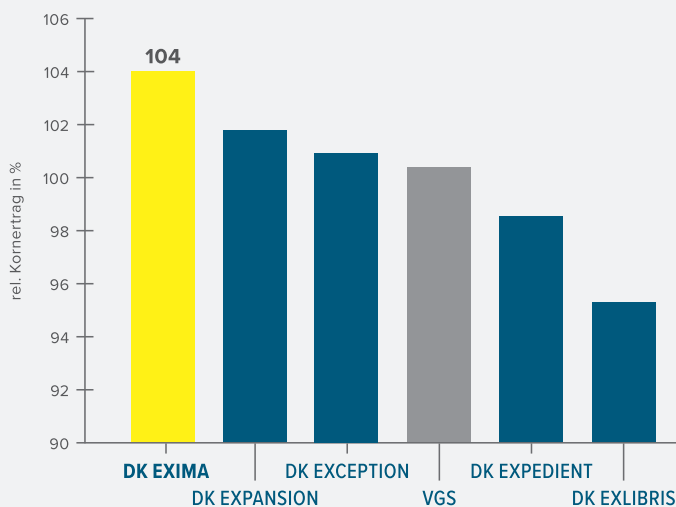
DEKALB interne Einstufungen aus Züchtungs- und Entwicklungsversuchen.



*„DK EXIMA ist eine Hybride mit einer mittleren Herbst- und Frühjahrsentwicklung, welche zu einer mittelfrühen Reife führt. Sie verfügt über ein hohes Ertragspotential und einen hohen Ölgehalt. Diese Sorte verbindet die Schotenplatzfestigkeit, die Phoma-Resistenz und eine sehr hohe Ertragsstabilität über verschiedene Standorte.“*

**ANNALENA QUATHAMER, Technische Entwicklung DEKALB**

## RELATIVER KORNERTRAG IN DEN DEKALB-ZÜCHTUNGSVERSUCHEN 2017/2018



Quelle: DEKALB Züchtungsversuche 2017/2018 (4 Standorte), Durchschnitt Kornertrag 4,19 t/ha

## ANBAUEMPFEHLUNGEN

DK EXIMA überzeugt aufgrund der ausgesprochen hohen Ertragsstabilität mit starken Erträgen unter verschiedensten Standort- und Aussaatbedingungen.

Die Aussaatstärke sollte je nach Region, Saatzeitpunkt und Saatbettzustand zwischen 40-45 Körnern/m<sup>2</sup> betragen. Die Sorte eignet sich auch für spätere Aussaattermine.

Die Sorte verfügt über eine gute Pflanzengesundheit und Winterhärte. Fungizid- bzw. Wachstumsreglermaßnahmen in der ortsüblichen Intensität werden empfohlen.



## Ihre Verkaufsberater für Saatgut



**1. Frank Steinkamp**  
Verkaufsleiter Feldsaaten Nord  
Mobil 01 72–25 06 312  
**Sortenberater**  
Marko Krüdener • Mobil 01 72–24 25 403  
Marco Wittig • Mobil 01 62–27 01 399  
Tore Dessel • Mobil 01 72–51 73 424



**2. Timm Fock**  
Mobil 01 72–88 68 225  
**Sortenberater**  
Malte Struve • Mobil 01 73–98 75 039  
Maxi Konietzka • Mobil 01 62–28 03 880  
Felix Tank • Mobil 01 72–89 85 216



**3. Frank Tatje**  
Mobil 01 72–20 10 782  
**Sortenberater**  
Elisabeth Aue  
• Mobil 01 74–30 80 453



**4. Rainer Müller**  
Verkaufsleiter Feldsaaten Ost  
Mobil 01 72–26 39 403  
**Sortenberater**  
Marcus Balzer • Mobil 01 72–73 54 298  
Jens Freiherr • Mobil 01 72–23 29 905



**5. Udo Fritze**  
Mobil 01 72–26 19 309  
**Sortenberater**  
Marcus Balzer • Mobil 01 72–73 54 298  
Maxi Konietzka • Mobil 01 62–28 03 880  
Daniel Kempka • Mobil 01 72–73 17 940



**6. Robert Hanel**  
Mobil 01 72–62 37 617  
**Sortenberater**  
Silke Paul  
• Mobil 01 73–90 26 405



**7. Gerald Kummer**  
Mobil 01 72–20 10 783  
**Sortenberater**  
Laura Kupfer • Mobil 01 73–31 96 563  
Johann Hempel • Mobil 01 72–10 05 503



**8. Wolfram Müller**  
Mobil 01 72–23 40 659  
**Sortenberater**  
Johann Hempel  
• Mobil 01 72–10 05 503



**9. Thomas Töpfer**  
Mobil 01 72–28 43 940



**10. Leonhard Stärk**  
Verkaufsleiter Feldsaaten West  
Mobil 01 73–26 24 418  
**Sortenberater**  
Reinhold Niemann • Mobil 01 60–85 81 721  
Andreas Buck • Mobil 01 72–14 26 821  
Friedrich Bretz • Mobil 01 70–16 03 826



**11. Frank Jakobs**  
Mobil 01 72–26 86 779



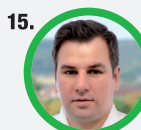
**12. Mathias Braun**  
Mobil 01 72–26 34 645  
**Sortenberater**  
Albert Grein  
• Mobil 01 72–35 42 340



**13. Siegfried Mockler**  
Verkaufsleiter Feldsaaten Süd  
Mobil 01 73–25 06 983  
**Sortenberater**  
Willi Löffel • Mobil 01 51–18 40 48 54  
Heinrich Gamb • Mobil 01 71–55 38 413  
Sabrina Ziegler • Mobil 01 74–24 69 540



**14. Manfred Brütting**  
Mobil 01 73–26 48 817  
**Sortenberater**  
Franz Stenglein • Mobil 01 75–43 28 182  
Dieter Fischer • Mobil 01 60–65 36 308  
Josef Apfelbeck • Mobil 01 71–76 15 446



**15. Markus Zipfel**  
Mobil 01 73–73 08 282



**16. Tobias Walter**  
Mobil 01 72–26 28 929

