

SU PERFORMER

Erneut Deutschlands und Europas größter Hybridroggen



Vorteile:

- zuverlässiger Partner eines jeden Hybridroggenanbauers - auch im Ökoanbau
- flexible Nutzung als Körner- bzw. GPS Roggen
- Versicherung unter widrigen Erntebedingungen

Anbau:

dank sehr hoher Gesamtpflanzenleistung ideal auch als Doppelnutzungs- bzw. GPS-Sorte
weiteres Saatzeit- und Erntefenster, da spätsaattolerant und fallzahlstabil

Kurzprofil:

---- = sehr niedrig/früh/kurz,

++++ = sehr hoch/spät/lang

Entwicklung

Druschreife



Vitalität

Standfestigkeit

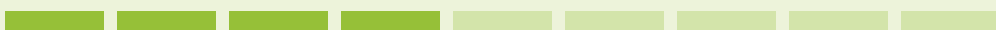


Gesundheit

Blattgesundheit



Mutterkorn



Qualität

Fallzahl



Proteingehalt



SU PERFORMER

Erneut Deutschlands und Europas größter Hybridroggen

Entwicklung:

Entwicklung	sehr vitale Entwicklung vom Feldaufgang bis zur Abreife (siehe Ergebnisse)								
Ährenschieben	█	█	█	█	█	█	█	█	█
Druschreife	█	█	█	█	█	█	█	█	█
Pflanzenlänge	█	█	█	█	█	█	█	█	█
Ähren/m ²	█	█	█	█	█	█	█	█	█
Körner/Ähre	█	█	█	█	█	█	█	█	█
TKM	█	█	█	█	█	█	█	█	█

Vitalität:

Standfestigkeit	█	█	█	█	█	█	█	█	█
-----------------	---	---	---	---	---	---	---	---	---

Gesundheit:

Gesundheit	Das Saatgut wird mit einer Einmischung von 10 % Populationsroggen vertrieben. Dadurch verbessert sich die Mutterkornanfälligkeit um ca. 1 Ausprägungsstufe.								
Mehltau	█	█	█	█	█	█	█	█	█
Rhynchosporium	█	█	█	█	█	█	█	█	█
Braunrost	█	█	█	█	█	█	█	█	█
Mutterkorn	█	█	█	█	█	█	█	█	█

Qualität:

Proteingehalt	█	█	█	█	█	█	█	█	█
Stärkegehalt	█	█	█	█	█	█	█	█	█
Amylogrammviskosität	█	█	█	█	█	█	█	█	█
Temp. im Verkleisterungsmax	█	█	█	█	█	█	█	█	█
Fallzahl	█	█	█	█	█	█	█	█	█

SU PERFORMER

Erneut Deutschlands und Europas größter Hybridroggen

Anbauregionen alle Anbaulagen, auch sehr trockene Standorte

Aussaat:

Saatzeitoptimum Der Bestand soll - vor allem auf Trockenlagen - vor Winter die Hauptbestockung erreichen (EC 25).

Trockenlagen früh, Mitte September~spät, Mitte Oktober

Bessere Standorte etwas früher, 20. September~sehr spät, Ende Oktober

Saatstärke (Körner/m²):

frühe Saat	ortsüblich, z.B. 140-160
mittlere Saat	etwas erhöht, z.B. 190-220
späte Saat	deutlich erhöht, z.B. 260-300
frühe Saat	etwas erhöht, z.B. 160-190
mittlere Saat	deutlich erhöht, z.B. 220-260
späte Saat	deutlich erhöht, z.B. 260-300

N-Düngung:

Trockenlagen : Beispiel in kg N / ha bei Bedarfswert 170 (Vorfrucht Raps, hohes Ertragsniveau)

Startgabe

EC 13 - 25: 90 - 100 inkl. N_{min 0-30} mit 10 - 15 S vor Vegetationsbeginn

Schossgabe

EC 32 - 39: 70 - 80 inkl. N_{min 30-90}, üppige Bestände EC 32

Bessere Lagen : Beispiel in kg N / ha bei Bedarfswert 190 (Vorfrucht Weizen, sehr hohes Ertragsniveau)

Startgabe

EC 13 - 25: 80 - 90 inkl. N_{min 0-30} mit 10 - 20 S vor Vegetationsbeginn

Schossgabe

EC 30 - 31: 50 - 70 inkl. N_{min 30-90}, nicht in üppigen Beständen

Spätgabe

EC 39 - 49: 40 - 50, Trockenstandorte EC 39

Wachstumsregler (l/ha):

Wachstumsregler	etwas geringer, auf Trockenstandorten z.B.	
	EC 31/32	0,3 - 0,4 Moddus
	oder	
	EC 39/49	0,2 - 0,4 Cerone/Camposan

SU PERFORMER

Erneut Deutschlands und Europas größter Hybridroggen

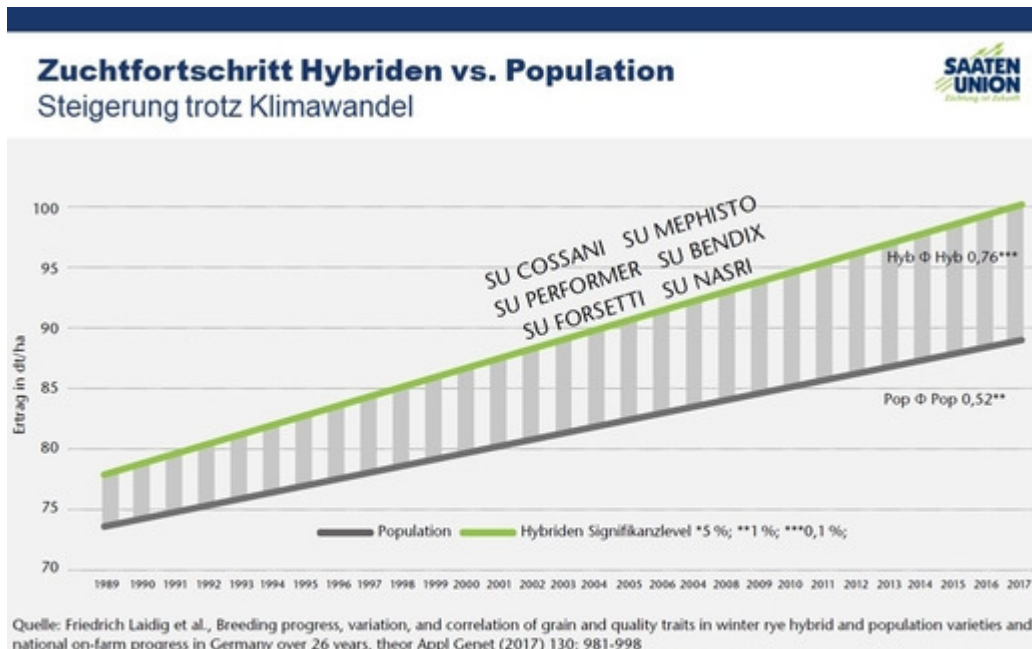
Pflanzenschutzempfehlung:

(Mittel, Termine und Aufwandmengen schlagspezifisch) Auch bei hohem Krankheitsdruck genügt i. d. R. eine Breitbandbehandlung in EC 39 (- 49); bei sehr hohem Rhynchosporiumdruck vor allem auf besseren Standorten Behandlung splitten in EC 32 + 49.

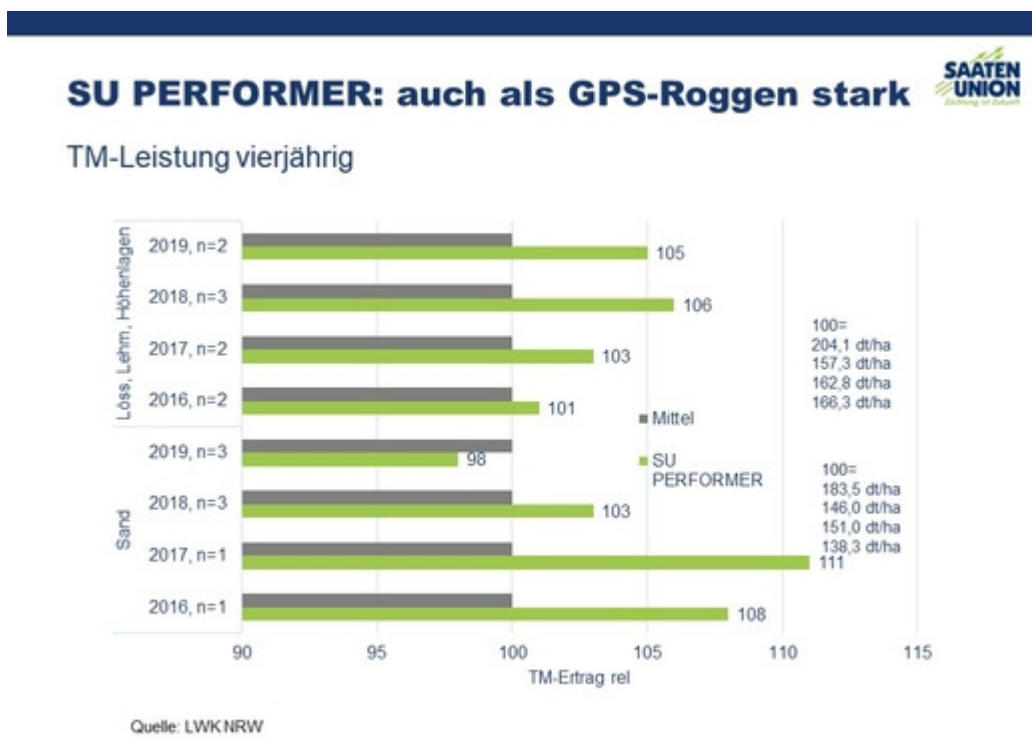
SU PERFORMER

Erneut Deutschlands und Europas größter Hybridroggen

Zuchtfortschritt durch Hybridroggen



Auch als GPS-Roggen stark!



SU PERFORMER

Erneut Deutschlands und Europas größter Hybridroggen

Keine andere Roggensorte erreicht diese europaweite Verbreitung

Anbauländer von
SU PERFORMER zur Aussaat 2020

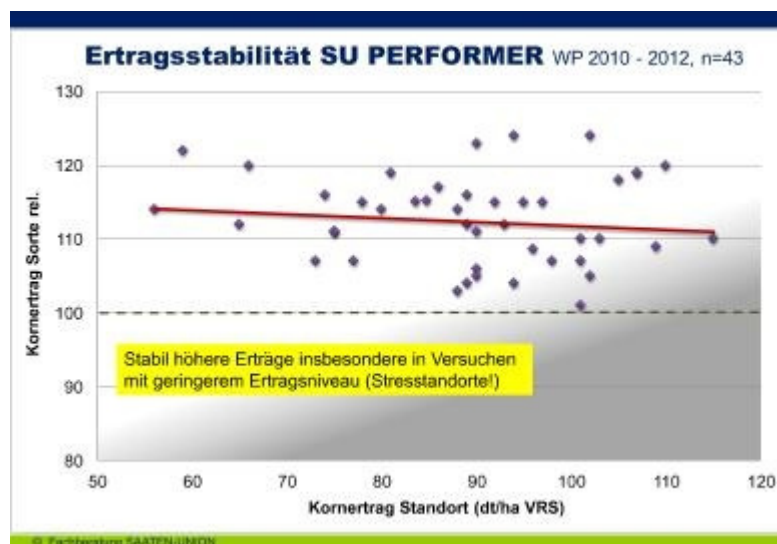


05.05.2020

Argumente Winterroggen Nord Aussaat 2020

5

Ertragsstabilität



SU PERFORMER

Erneut Deutschlands und Europas größter Hybridroggen

Feldaufgang - besserer Start 1

TURBO - Start! -> Mängel nach Feldaufgang

Turbohybriden und Vergleichssorten Wertprüfung 2010 - 2012

	2010	2011	2012
SU PERFORMER	2,0	1,7	1,9
SU FORSETTI	1,9	1,6	1,9
SU MEPHISTO			1,9
PALAZZO	2,0	1,7	2,2
BRASETTO		1,8	2,1

1 = sehr geringe Mängel
9 = sehr starke Mängel



© Fachberatung SAATEN-UNION

Frühjahr Schäden nach Winter - besserer Start 2

TURBO - Frühjahr -> Mängel nach Winter

Turbohybriden und Vergleichssorten Wertprüfung 2010 - 2012

	2010	2011	2012
SU PERFORMER	2,7	3,0	2,5
SU FORSETTI	3,0	2,9	2,3
SU MEPHISTO			2,4
PALAZZO	3,2	3,2	2,7
BRASETTO		3,2	2,6

1 = sehr geringe Mängel
9 = sehr starke Mängel



© Fachberatung SAATEN-UNION

SU PERFORMER

Erneut Deutschlands und Europas größter Hybridroggen

Jugendentwicklung

TURBO - Jugend! -> Mängel vor Winter

Turbohybriden und Vergleichssorten Wertprüfung 2010 - 2012

	2010	2011	2012
SU PERFORMER	2,0	2,1	2,3
SU FORSETTI	2,0	1,9	2,2
SU MEPHISTO			2,3
PALAZZO	2,4	2,3	2,6
BRASETTO		2,3	2,5

1 = sehr geringe Mängel
9 = sehr starke Mängel



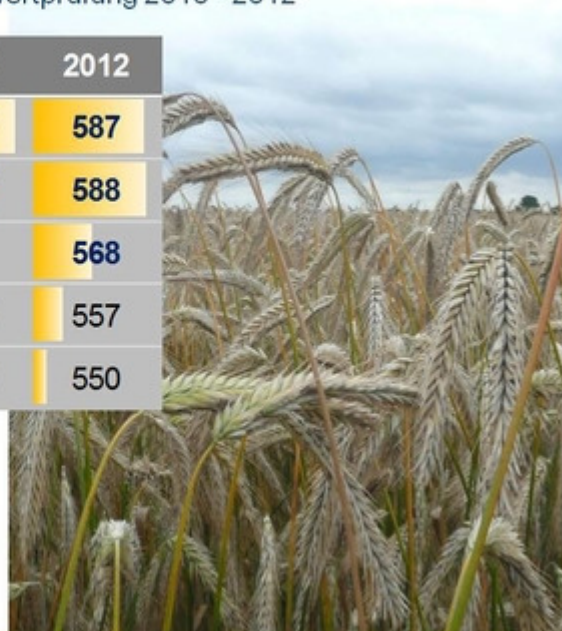
© Fachberatung SAATEN-UNION

Bestockung

TURBO - Bestockung! -> Ähren/m²

Turbohybriden und Vergleichssorten Wertprüfung 2010 - 2012

	2010	2011	2012
SU PERFORMER	639	576	587
SU FORSETTI	618	557	588
SU MEPHISTO			568
PALAZZO	572	528	557
BRASETTO		505	550



© Fachberatung SAATEN-UNION

SU PERFORMER

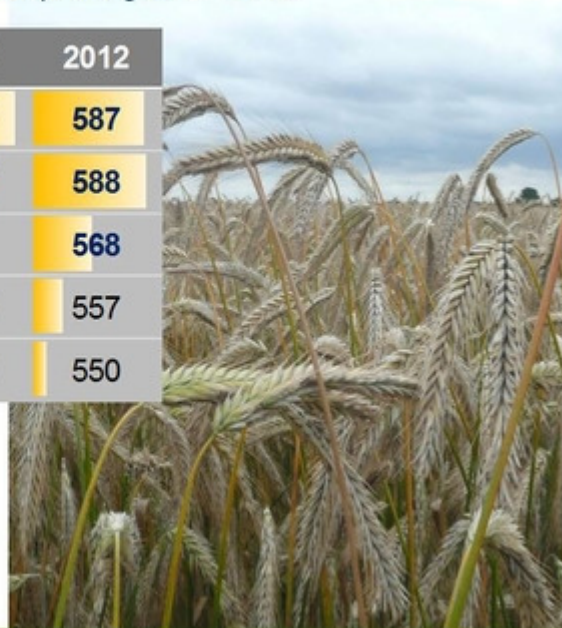
Erneut Deutschlands und Europas größter Hybridroggen

Bestockung

TURBO - Bestockung! -> Ähren/m²

Turbohybriden und Vergleichssorten Wertprüfung 2010 - 2012

	2010	2011	2012
SU PERFORMER	639	576	587
SU FORSETTI	618	557	588
SU MEPHISTO			568
PALAZZO	572	528	557
BRASETTO		505	550



© Fachberatung SAATEN-UNION

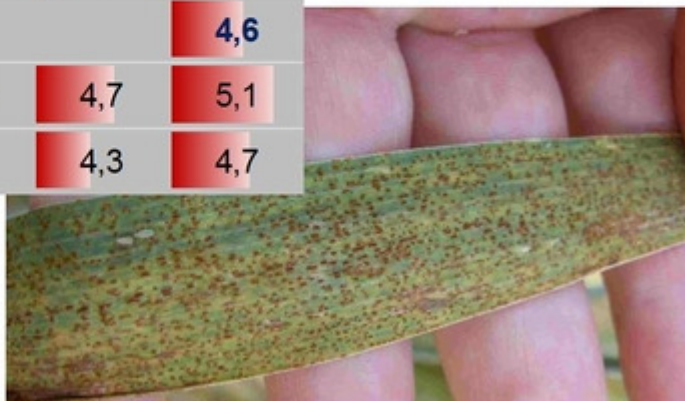
Blattgesundheit

TURBO - Blattgesundheit! -> BoniturBraunrost

Turbohybriden und Vergleichssorten Wertprüfung 2010 - 2012

	2010	2011	2012
SU PERFORMER	3,6	3,8	4,0
SU FORSETTI	3,9	3,9	4,5
SU MEPHISTO			4,6
PALAZZO	4,8	4,7	5,1
BRASETTO		4,3	4,7

1 = sehr geringer Befall
9 = sehr starker Befall



© Fachberatung SAATEN-UNION

SU PERFORMER

Erneut Deutschlands und Europas größter Hybridroggen

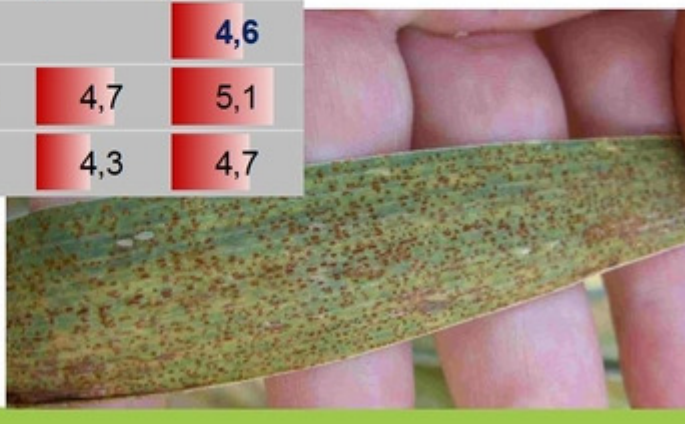
Blattgesundheit

TURBO - Blattgesundheit! -> BoniturBraunrost

Turbohybriden und Vergleichssorten Wertprüfung 2010 - 2012

	2010	2011	2012
SU PERFORMER	3,6	3,8	4,0
SU FORSETTI	3,9	3,9	4,5
SU MEPHISTO			4,6
PALAZZO	4,8	4,7	5,1
BRASETTO		4,3	4,7

1 = sehr geringer Befall
9 = sehr starker Befall



© Fachberatung SAATEN-UNION