

Böschungsbegrünung

Zur Befestigung von
erosionsgefährdeten Hängen

20 m x 1,2 m

Nicht
aussäen,
ausrollen!

Produktinformationen

- 100 % biologisch abbaubar
- Fasermischung aus **natürlicher** Viskose und Schafwolle als auch Jutegewebe zur Hangbefestigung
- Gewährleistet **gleichmäßige Ausbringung** von Saatgut und Dünger
- Tiefwurzelndes Saatgut und Dünger bereits enthalten
- Schutz vor Vogelfraß
- Wollfasern sorgen für Langzeitdüngung
- **Einfach und schnell** zu verlegen
- Speichert Feuchtigkeit
- Für Schräglagen bis 70° geeignet
- Bis zu einem Jahr verwendbar (Lagerung: kühl, trocken, dunkel)

Saatgut: Spezielle Böschungsmischung

Gebrauchsanweisung

- Boden vorbereiten und einebnen
- **greentex**® locker auf der zu begrünenden Fläche ausrollen, das Jutegewebe liegt oben auf
- Zwei Verlegearten: waagrecht oder senkrecht zum Hang
- Es wird jeweils das obere Ende der Bahn spatentief in die Erde eingegraben
- Zur Befestigung empfehlen wir U-Stahlnägel oder Holznägel

Verlegen



Nach ca. 3 Wochen



Nach ca. 6 Wochen



Warendeklaration nach Düngemittel-Verordnung 2012, Deutschland

Trägervlies und Substrat unter Verwendung von organischen Stoffen aus der Landwirtschaft und Textilindustrie (Viskose und Wolle vom Schaf), als auch Jutegewebe

Organische Substanz: 89%
pH-Wert (CaCl₂): 6,0

Verantwortlicher Inverkehrbringer:

Heinrich GLAESER Nachf. GmbH | Blaubeurer Str. 263 | D-89081 Ulm

Masse Trägervlies (Nettoangaben):

20 m

16.440g

Ausgangsstoffe: 95% organische Stoffe aus der Landwirtschaft und Textilindustrie (Viskose und Wolle vom Schaf), NPK-Dünger mit Isodur, Jutegewebe

Nebenbestandteile: 16 % N Gesamtstickstoff, 2,1 % N Nitratstickstoff, 7,9 % N Ammoniumstickstoff, 6,0 % N Isobutylidendiarnstoff (Isodur), 7 % P₂O₅ neutral-ammoncitratlösliches und wasserlösliches Phosphat, 5,0 % P₂O₅ wasserlösliches Phosphat, 15 % K₂O wasserlösliches Kaliumoxid, 2 % MgO Gesamtmagnesiumoxid, 1,0 % MgO wasserlösliches Magnesiumoxid, 9 % S Gesamtschwefel, 7,2 % wasserlöslicher Schwefel, 0,01 % B Gesamt-Bor, 0,002 % Cu Gesamt-Kupfer, 0,5 % Fe Gesamt-Eisen, 0,01 % Mn Gesamt-Mangan, 0,002 % Zn Gesamt-Zink

Lagerungshinweise: Kühl und trocken. Anbruchpackung dicht verschließen.

Anwendungshinweise: Trägervlies mit Dünger und Saatgut zur einmaligen Anwendung im Freiland als Neuanlage oder Bestandteil eines Nachsaatproduktes für Fehlstellen im Hang- und Böschungsbereich. Die Eigenschaften des Trägervlieses ergeben sich erst nach ausreichender Befestigung im Hang. Das Produkt ist im Idealfall zu Bewässern. Die Wasseraufnahme ist ausreichend, wenn das Trägervlies tiefend nass ist. Die Nachdüngung darf frühestens nach 8 Wochen erfolgen. Für die Anwendung an erosionsgefährdeten Hängen und Böschungen. Keine Anwendung auf landwirtschaftlich genutzten Grünflächen.

*die Nährstoffgehalte beziehen sich auf den im Trägervlies eingebrachten Dünger (35g pro m²)

Saatgutkennzeichnung: Kleinpackung EGA Saatgutmischung für Rasenansaat. Kühl, dunkel und trocken lagern. Saatgutböschungsmischung | Saatgut im Böschungsbereich

Zusammenstellung:

Festuca rubra rubra	30%
Lolium perenne	50%
Lolium ssp.	10%
Poa pratensis	5%
Trifolium repens	5%

	20 m
Nettogewicht	16,44 kg
Davon Trägervlies	14,64 kg
Dünger und Saatgut	1,8 kg

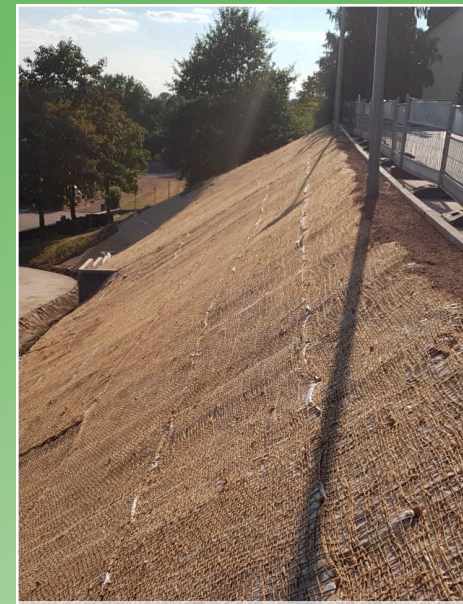
Gebrauchsanweisung

Dieses Produkt wurde aus hochwertigen Komponenten hergestellt. Für ein optimales Ergebnis empfehlen wir, die folgende Gebrauchsanweisung sorgfältig zu beachten. Anwendungsfehler, schlechte Witterungsverhältnisse und unzureichende Bodenqualität können das Wachstum negativ beeinflussen. Dafür können wir keine Garantie übernehmen.

- **greentex**® bei einer Bodentemperatur zwischen 10 °C und 30 °C ausrollen.
- Tiefwurzelndes Saatgut zum Erosionsschutz und Startdünger sind im **greentex**® enthalten.
- Bei sehr grobem Untergrund die Geländekanten brechen, grobe Unebenheiten ausgleichen und große Steine entfernen, um den Bodenkontakt zu optimieren.
- **greentex**® direkt auf der zu begrünenden Fläche ausrollen. Das Gewebe nicht dehnen oder ziehen, sondern einfach auslegen und an den Boden anhaften lassen.
- **greentex**® lässt sich zurechtschneiden und somit an die Geländeform anpassen.
- **greentex**® an den Rändern ausreichend befestigen / abdecken.
- Eine Rolle kann von einer Person getragen werden.
Nach dem ersten Wachstumsmonat darf das Areal vorsichtig betreten werden.
- Wir empfehlen die Fläche zwei Mal im Jahr zu mähen, nicht tiefer als 10cm.
- Die Aussamung muss erfolgen.

- Das Vlies speichert den Morgentau.
- Es gibt zwei Verlegearten: waagrecht und senkrecht zur Böschung (siehe Verlegeanleitung)
- **greentex**® eignet sich für Hänge bis 70° Neigung.
- Bei einer Neigung von über 40° empfehlen wir 6 Nägel pro m².
- Die Anzahl der Nägel ist abhängig von der Schräglage, sie werden 90° zum Hang eingeschlagen.
- Verwendung des **greentex**®: Das Jutegewebe liegt oben, die Jute nicht vom Vlies trennen.

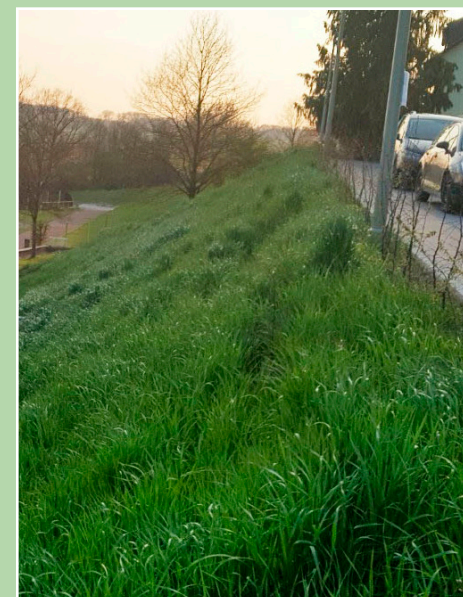
Für ebene Flächen von weniger als 15° Neigung empfehlen wir unser Produkt **wollrasen**®.



Verlegung



Nach ca. 2 Wochen



Nach ca. 6 Wochen

Sie haben Fragen, Wünsche oder Anmerkungen?

Dann melden Sie sich bei uns!
Wir helfen Ihnen gerne weiter.

Felix Lonsinger
Tel. + 49 (0) 731 / 3981 - 161
E-Mail: flonsinger@glaeser-textil-ulm.de

Michael Riedmüller
Tel. + 49 (0) 731 / 3981 - 173
E-Mail: mriedmueller@glaeser-textil-ulm.de

Karin Brack
Tel. + 49 (0) 731 / 3981 - 169
E-Mail: kbrack@glaeser-textil-ulm.de



GLAESERgreen

<https://glaeser-green.de>
<https://shop.glaeser-green.de>

Heinrich GLAESER Nachf. GmbH
Blaubeurer Straße 263
D-89081 Ulm

Fax. +49 (0) 731 / 3981-55
E-Mail: green@glaeser-textil-ulm.de