

# ZOLLERN SPELZ

Marktführende Sorte in der EU



## Vorteile:

- beste Kombination aus Ertrag und Qualität
- standfest und winterhart
- sehr fallzahlstabil mit hohem Protein- und Feuchtklebergehalt
- Dinkelreinheit offiziell bestätigt

## Anbau:

geeignet für alle Standorte und Anbausituationen - dank Gesundheit und Standfestigkeit auch für den Bio-Anbau

## Kurzprofil:

Bei in DE zugelassenen Sorten nach Beschreibender Sortenliste

1 = sehr niedrig/früh/kurz,

9 = sehr hoch/spät/lang

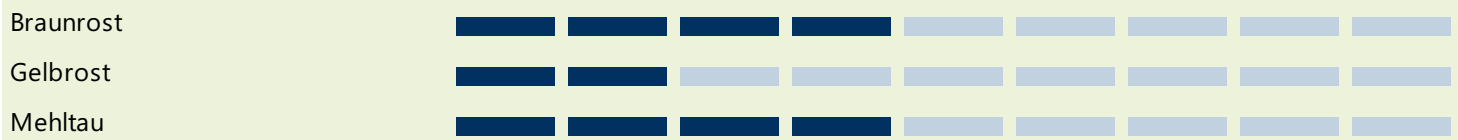
### Entwicklung



### Neigung zu



### Anfälligkeiten



### Qualität



# ZOLLERN SPELZ

Marktführende Sorte in der EU

## Entwicklung:

Ährenschieben	████	████	████	████	████	████	████	████	████
Reife	████	████	████	████	████	████	████	████	████
Pflanzenlänge	████	████	████	████	████	████	████	████	████
Ähren/m <sup>2</sup>	████	████	████	████	████	████	████	████	████
Kernzahl/Ähre	████	████	████	████	████	████	████	████	████
TKM	████	████	████	████	████	████	████	████	████
Vesenertrag Stufe 1	████	████	████	████	████	████	████	████	████
Vesenertrag Stufe 2	████	████	████	████	████	████	████	████	████

## Vitalität & und Gesundheit:

Jugendentwicklung	████	████	████	████	████	████	████	████	████
Standfestigkeit	████	████	████	████	████	████	████	████	████
Braunrost	████	████	████	████	████	████	████	████	████
Gelbrost	████	████	████	████	████	████	████	████	████
Mehltau	████	████	████	████	████	████	████	████	████

## Qualität:

Rohproteingehalt	████	████	████	████	████	████	████	████	████
Mehlausbeute T 630	████	████	████	████	████	████	████	████	████
Kernausbeute	████	████	████	████	████	████	████	████	████
Sedimentationswert	████	████	████	████	████	████	████	████	████
Fallzahl	████	████	████	████	████	████	████	████	████
Volumen RTM	████	████	████	████	████	████	████	████	████

# ZOLLERN SPELZ

Marktführende Sorte in der EU

Anbauregionen                      alle Böden

## Aussaat:

Aussaat	präzisere Aussaat mit entspelztem Z-Saatgut, siehe Ergebnisse
Saatzeittoleranz	in sehr rauen Lagen ab Mitte September, sonst Anfang/Mitte Oktober 3-4 cm tief.
Frühsaat	entspelzt ca. 250 Kö/m <sup>2</sup> (normale Saat: ca. 275); nicht entspelzt: ca. 140 Vesen/m <sup>2</sup> (normale Saat: ca. 160)
Spätsaat	entspelzt ca. 300 Kö/m <sup>2</sup> ; nicht entspelzt: ca. 180 Vesen/m <sup>2</sup>

## N-Düngung:

standortüblich : Beispiel in kg N / ha bei Bedarfswert 190 (Blattvorfrucht, mittelhohes Ertragsniveau

### Startgabe

EC 13 - 25: 60 - 80 inkl. N<sub>min 0-30</sub> mit 10 - 20 S zu Vegetationsbeginn

### Schossgabe

EC 30 - 31: 50 - 70 inkl. N<sub>min 0-60</sub>

### Spätgabe

EC 47 - 49: 40 - 50, Trockenstandorte EC 39

## Wachstumsregler (im Intensivanbau, z.B.):

(Pflanzenentwicklung, Standort und Witterung berücksichtigen)	ortsüblich, extensiv kein WR nötig, im Intensivanbau (hohe N-Versorgung) z. B. EC 33 - 39 0,3 - 0,5 l Moddus
---	--

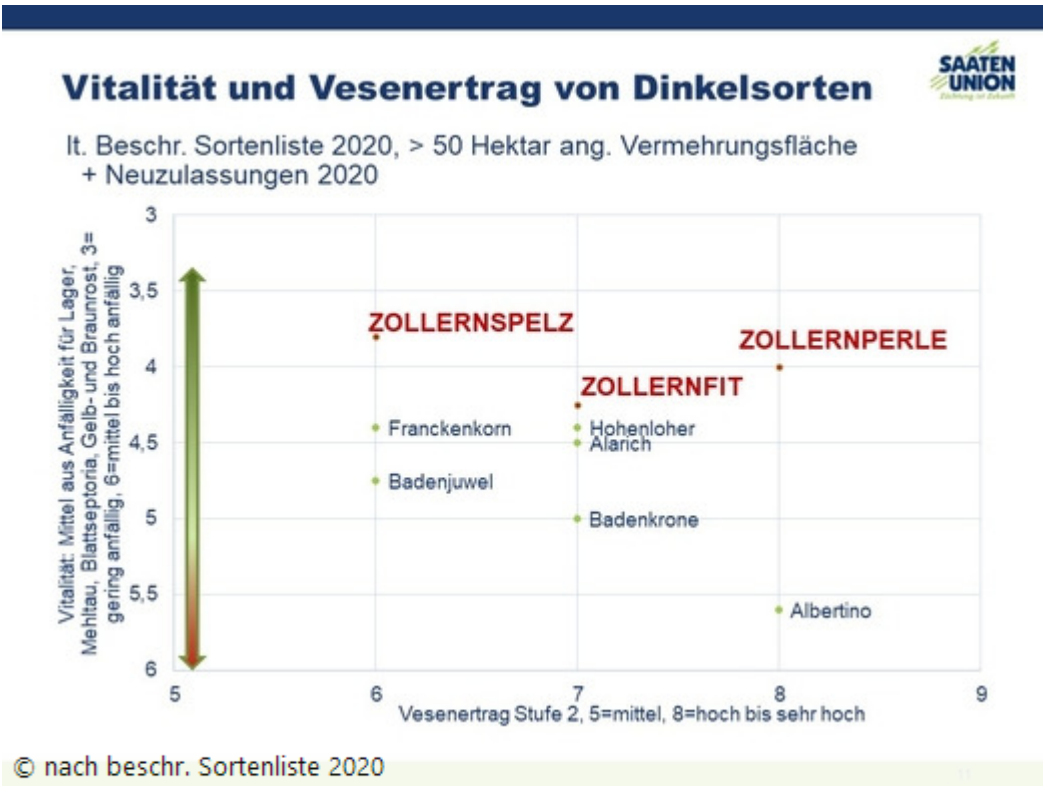
## Pflanzenschutzempfehlung:

(Mittelwahl, Terminierung und Aufwandmenge schlagspezifisch)	Es genügt i. d. R ein breitenwirksames Fungizid ab EC 39; bei hohem Infektionsdruck gesplittet in EC 32/37 + EC 49/51.
--	--

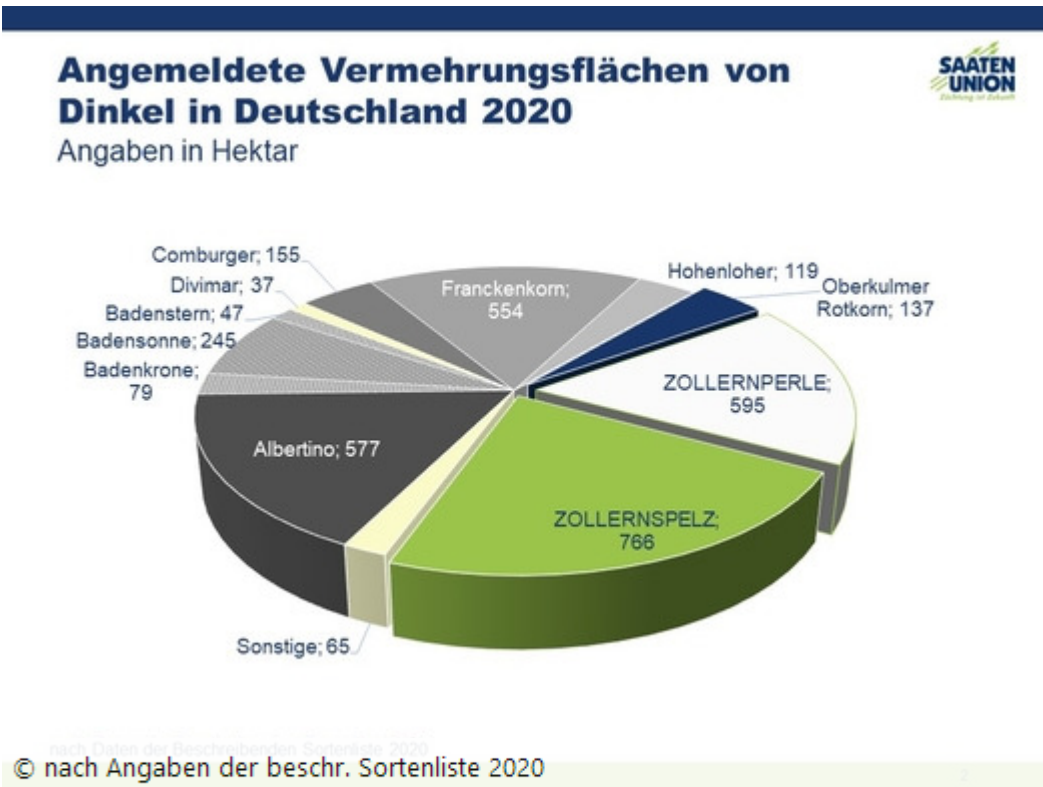
# ZOLLERN SPELZ

Marktführende Sorte in der EU

## Top vitale "Zollern-Sorten"



## angemeldete Vermehrungsflächen Dinkel 2020

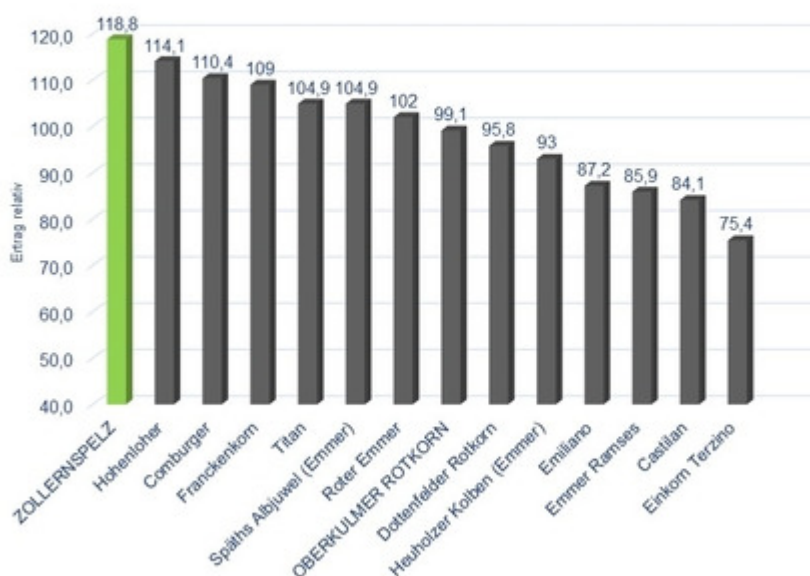


# ZOLLERN SPELZ

Marktführende Sorte in der EU

Ertragsstark auch im Ökoanbau

## LSV Öko Dinkel Baden-Württemberg 2017



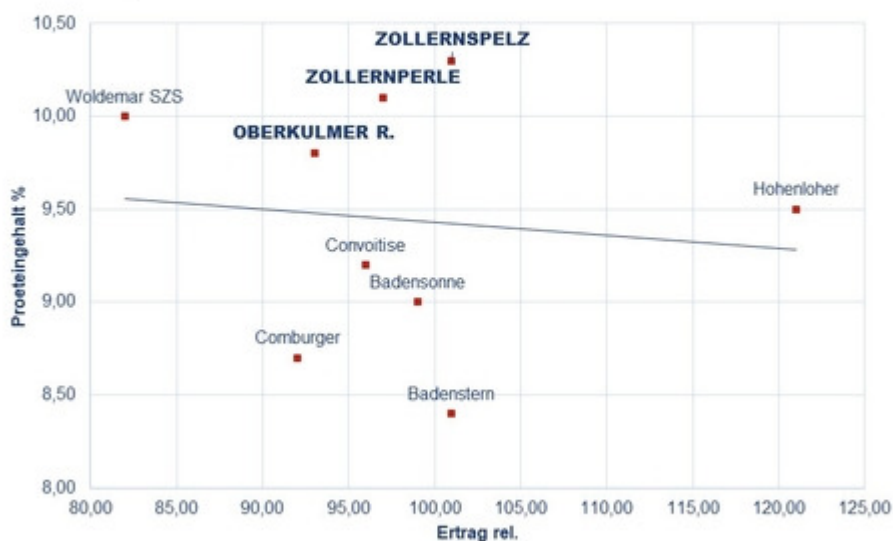
© nach Daten der Länderdienststelle

## Ertrag und Protein

### Ertrag (rel.) und Proteingehalt (%) von bespelztem Ökodinkel



Futterkamp 2019



© LWK SH