

SLUXX[®] HP

**EXTRA REGENFESTER
SCHNECKENSCHUTZ**

CERTIS

**SLUXX[®] HP – das natürliche
Schneckenkorn**



Produktinformation

Der besonders regen- und schimmelfeste Schneckenköder zur Anwendung in allen Gemüsekulturen im Freiland und Gewächshaus.

STECKBRIEF SLUXX[®] HP

Wirkstoff	29,7 g/kg Eisen-III-phosphat
Formulierung	Fertigköder (Nasspressung) Besonders regen-, farb- und schimmelfest
Aufwandmenge	5-7 kg/ha in allen Kulturen
Einsatzzeitpunkt/ Schadorganismus	Ab der Saat/Befallsbeginn: Nacktschnecken (Acker-, Wegschnecken)
Anzahl Anwendungen	4 mal/Jahr in Ackerbau, Gemüse, Obst, Wein, Zierpflanzen 2 mal/Jahr in Hopfen, Tabak
Einfluss auf Tiere & Insekten	Nicht schädigend für Haustiere, Vögel, Regenwürmer und Laufkäfer
Gebindegröße	20 kg Sack

Anwendungsvorteile auf einen Blick

- Als **einzig aktuell erhältliches Schneckenkorn** in der **Betriebsmittelliste für den ökologischen Landbau** in Deutschland gelistet
- **Keine Rückstände**
- Sehr gute Regen- und Schimmelfestigkeit
- Sehr hohe Pelletdichte (ca. 60 Pellets/m²)
- Keine Wartezeiten, oder zeitlichen Einschränkungen zwischen den Anwendungen
- Sehr gute Streueigenschaften, staubfrei
- Kein Verfallsdatum nach Auflage VH301-1

Besonders geeignet für einen Einsatz unter Vlies, Folie oder im Gewächshaus. Hier schützt das schimmelfeste SluXX HP Ihre Kultur besonders gut vor Schneckenfraß!

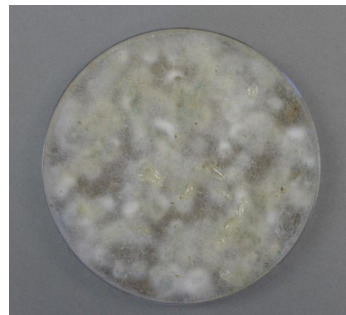


Ackerschnecken (*Deroceras reticulatum*) im Kohl

SCHIMMELFESTIGKEIT BEI NÄSSE



SluXX HP nach 4 Tagen



VM Eisen-III-phosphat nach 4 Tagen

Quelle: Versuch 05/2019, Aerzen, Deutschland
3 g Schneckenköder pro Petrischale mit 7 g Leitungswasser benetzt, Aufbewahrung der Petrischalen bei 23 °C bei 16 h Licht.

Hier finden Sie Videos, Zulassungsinformationen, Anwendungstipps, Streutabellen uvm.



<https://www.certiseurope.de/sluxe-hp>