

Nur das Beste für unsere Pferde!



Echte
Bierhefe

Seit 1954

Pferd

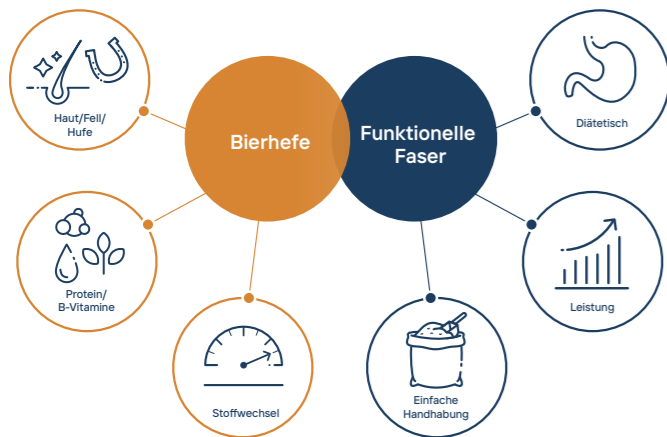


Leiber
Excellence in Yeast

Einzigartige Bierhefe-Faserprodukte!

Leiber YeaFi® ist eine einzigartige Kombination aus inaktiven Bierhefen (Yeast) mit ballaststoffreichen und diätetisch wertvollen funktionellen Fasern (Fibre). Leiber YeaFi® wird seit 1954 unverändert nach der Originalrezeptur hergestellt. Unser Erfolgsrezept für eine gesunde und nachhaltige Pferdeernährung!

Funktionelle Fasern aus sekundären Lebensmittelströmen entsprechen nicht nur dem heutigen Nachhaltigkeitstrend, sondern haben auch viele diätetische und prebiotische Vorteile! Die Faserkomponenten verstärken die positiven ernährungsphysiologischen Eigenschaften der Bierhefe dabei in idealer Weise.



Leiber YeaFi® Produktvorteile:

- optimiert Körperkonstitution (Body Condition Score - BCS)
- verbessert Fellglanz & Fellwechsel
- unterstützt Fruchtbarkeit und Reproduktionsrate
- leichte Handhabung, Dosierung und Lagerung

Leiber YeaFi® BT Zusammensetzung:

| Analytische Bestandteile und Gehalte | |
|--|-----------------------|
| Rohprotein: | 31,0 % |
| Rohfett: | 7,0 % |
| Rohfaser: | 9,5 % |
| Rohasche: | 5,5 % |
| Lysin: | 1,8 % |
| Methionin: | 0,6 % |
| Physikalische Eigenschaften | |
| Struktur: | nicht hygroskopisch |
| Farbe: | hell- bis mittelbraun |
| Geruch: | bierhefetyrisch |
| Mindesthaltbarkeit: | 3 Jahre |
| Dosierung pro Tier und Tag | |
| Großpferd (600 kg): | ca. 200 g |
| Pony (350 kg): | ca. 100 g |
| Großpferd (600 kg) in akuten Stresssituationen, Hochträchtigkeit oder Laktation: | ca. 250 g |
| Aufzucht: | ca. 50 - 100 g |

Hinweis für Sportpferde:

ADMR konform bei Einhaltung der Höchstmenge gemäß FN (www.pferd-aktuell.de) von maximal 350 g/Tier/Tag. Leiber YeaFi® BM ist aufgrund der Malzkeime – nicht für Sportpferde geeignet! Im internationalen Sport (FEI) sind gesonderte Regelungen zu beachten!

Die Leiber YeaFi® Produktgruppe:

Leiber YeaFi® BT

| Bierhefe gebunden an Biertreber



Forschung

Einfluss eines Ergänzungsfuttermittels auf Basis von Bierhefe auf verschiedene Kotparameter und den Allgemeinzustand von jungen Pferden beim Anreiten; Hochschule Osnabrück Fakultät Agrarwissenschaften und Landschaftsarchitektur, Horse Competence Center (HCCG) Osnabrück; Deutschland; unveröffentlicht

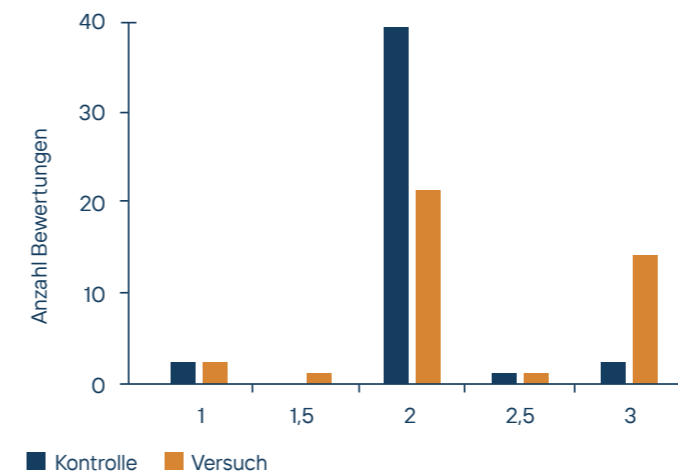
Abb. 1: Messung der Unterhautfettstärke per Ultraschall, zur objektiven Beurteilung der BCS Entwicklung

| Merkmal | Kontrolle | | | Versuch | | |
|--------------------------------|--------------------------|-------------------------|-------|-------------------------|-------------------------|-------|
| | Anfang | Ende | Diff. | Anfang | Ende | Diff. |
| Unterhautfettstärke in mm M2 | 14,4 ^{ab} ± 3,7 | 18,7 ^a ± 5,7 | 4,3 | 13,0 ^b ± 4,6 | 19,0 ^a ± 5,2 | 5,7 |
| Unterhautfettstärke in mm M3 | 9,0 ^a ± 1,5 | 10,9 ^b ± 2,2 | 2,0 | 8,4 ^a ± 2,9 | 11,7 ^b ± 2,3 | 3,0 |
| Unterhautfettstärke in mm SwHh | 5,3 ^{bc} ± 1,5 | 6,6 ^{bc} ± 1,5 | 1,3 | 4,9 ^a ± 1,7 | 7,8 ^b ± 2,2 | 2,1 |

^{abc} Buchstaben kennzeichnen signifikante Differenzen ($p \leq 0,05$)

Einfluss eines Ergänzungsfuttermittels auf Basis von Bierhefe, auf die Körperkondition, Kotparameter und äußeren Erscheinungsmerkmale bei alten Pferden; Hochschule Osnabrück Fakultät Agrarwissenschaften und Landschaftsarchitektur, Deutschland; unveröffentlicht

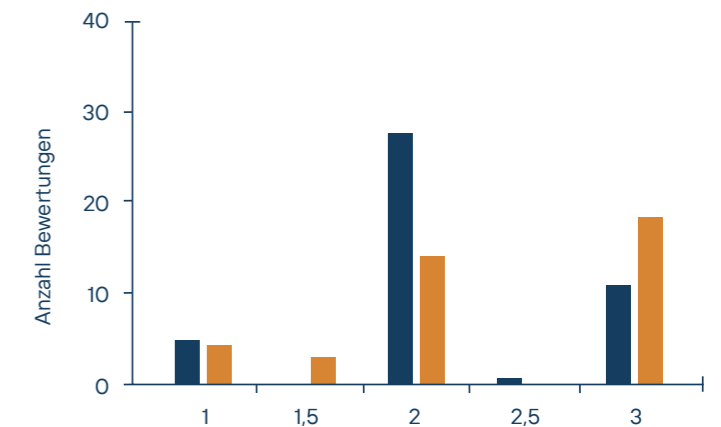
Abb. 2: verbesserter Fellglanz 1-stumpf, 2-normal, 3-glänzend



Leiber YeaFi® BT:

- stabilisiert die Körpermasse (BCS), auch bei steigendem Leistungsanspruch
- signifikant bessere Unterhautfettstärken - Entwicklung (siehe Abb. 1), d.h. Körperreserven konnten trotz erhöhtem Stresslevel aufgebaut werden
- zeigt bessere Losgelassenheit und Rittigkeit
- stabilisiert die Kotkonsistenz während Futter- und Haltungsumstellung (Stressfaktoren)

Abb. 3: verbesserte Fellqualität 1-struppig, 2-normal, 3-glatt



Leiber YeaFi® BT zeigt:

- besseren Fellglanz & Fellqualität (Abb. 2 & 3)
- schnelleren Fellwechsel bei alten Pferden
- optimalere Kotbeschaffenheit
- weniger Gewichtsschwankungen und stabilere Körpermassenentwicklung (BCS) bei alten Pferden





Echte Bierhefe, echt gute Wirkung!

Die Rohstoffe für Leiber Bierhefeprodukte werden in Brauereien unter Einhaltung strenger Lebensmittelrichtlinien hergestellt. Bei Leiber werden sie mit modernsten, teilweise selbst entwickelten Verfahren veredelt und dabei inaktiviert.

Leiber Bierhefe® ist reich an vielen bioverfügbaren Wirk- und Nährstoffen wie Proteinen, Aminosäuren, B-Vitaminen und Spurenelementen. Leiber Bierhefe® ist eine „echte“ Bierhefe, weil sie die Polyphenole (Alpha- und Betasäuren) des Hopfens enthalten, der beim Brauprozess zugesetzt wird. Die Inhaltsstoffe des Hopfens haben antioxidative und bakterio-statische Wirkungen.

Leiber Bierhefe® Produktvorteile:

| | |
|--|--|
| | optimale Bioverfügbarkeit der Nähr- und Wirkstoffe |
| | unterstützt die Verdauung |
| | positive Effekte auf Haut- und Fellqualität, Fellglanz und Fellwechsel |
| | fördert langfristig die Hufqualität |
| | unterstützt Muskelaufbau & Leistung |



Leiber Bierhefe® Zusammensetzung:

| Analytische Bestandteile und Gehalte | |
|--|---------------------|
| Rohprotein: | 46,0 % |
| Rohfett: | 2,7 % |
| Rohfaser: | 1,0 % |
| Rohasche: | 8,0 % |
| Lysin: | 3,2 % |
| Methionin: | 0,6 % |
| Physikalische Eigenschaften | |
| Struktur: | staubfeines Produkt |
| Farbe: | hellbraun |
| Geruch: | bierhefetyppisch |
| Mindesthaltbarkeit: | 3 Jahre |
| Dosierung pro Tier und Tag | |
| Großpferd (600 kg): | ca. 100 g |
| Pony (350 kg): | ca. 50 g |
| Großpferd (600 kg) in akuten Stresssituationen, Hochträchtigkeit oder Laktation: | ca. 150 g |
| Aufzucht: | ca. 25 – 50 g |

Hinweis für Sportpferde:

ADMR konform bei Einhaltung der Höchstmenge gemäß FN (www.pferd-aktuell.de) von max. 150 g/ Tier/Tag. Im internationalen Sport (FEI) sind gesonderte Regelungen zu beachten!

