



DURUM

RGT VOILUR

früh, standfest, ertragreich

- ✓ hohe und konstante Erträge bei breiter Standorteignung
- ✓ zügige Frühjahrsentwicklung und frühe Reife (besondere Eignung für trockenere Standorte)
- ✓ gutes Resistenzniveau gegen Blattkrankheiten
- ✓ sehr gute Standfestigkeit bei kurzem Wuchs
- ✓ sehr geringe Neigung zu Dunkelfleckigkeit
- ✓ nach eigenen Erfahrungen auch für die Herbstsaat geeignet

**offiziell
empfohlen**



DURUM

RGT VOILUR

Wachstum

Reife	früh
Ährenschieben	früh
Frühjahrsentw.	früh/zügig
Bestockung	mittel
Pflanzenlänge	kurz
Lagermeigung	gering
Kältetoleranz	mittel-gut
phys. Blattflecken	weinig anfällig

Ertrag

Ertrag Stufe 1	hoch-sehr hoch
Ertrag Stufe 2	hoch-sehr hoch

Krankheiten

Blattseptoria	gering-mittel
Mehltau	gering-mittel
Gelbrost	gering-mittel
Braunrost	gering
Ährenfusarium	mittel

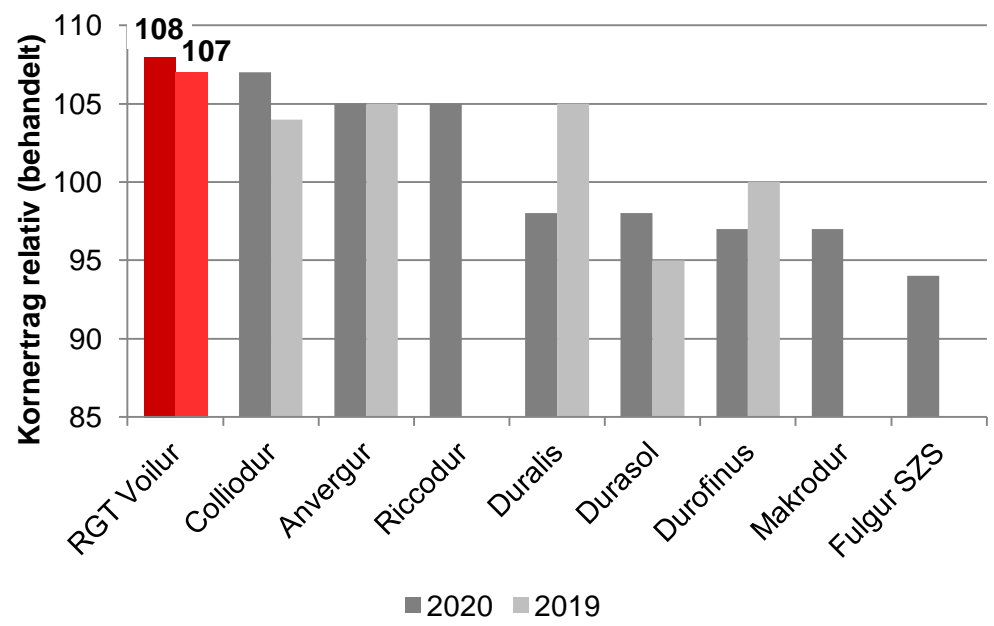
Qualität

Hektolitergewicht	mittel-hoch
TKM	mittel-hoch
Proteingehalt	mittel-hoch
Glasigkeit	mittel-hoch
Dunkelfleckigkeit	sehr gering-gering
Farbton (braun)	mittel-hoch
Gelbpigmentwert	hoch-sehr hoch
Proteinqualität	mittel

Saatzeit:

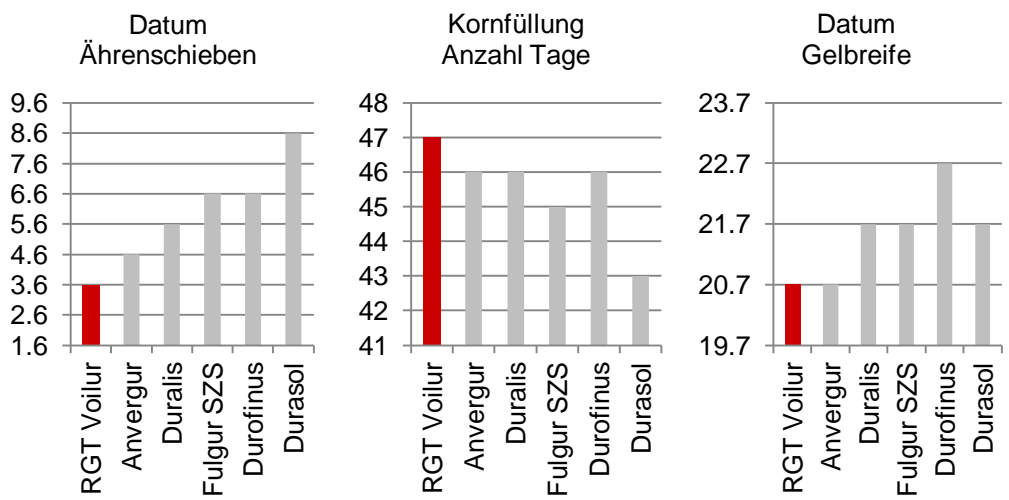
früh	370-420 Kö/m ²
mittel	420-470 Kö/m ²

früh, standfest, ertragreich



Quelle: Bericht 2020 und Kurzbericht 2019 LTZ Augustenberg; Sortiment 2020; Bezugsbasis 2020: Anvergur, Duralis, Durasol, Durofinus, Fulgur SZS, RGT Voilur; 2019: Anvergur, Duralis, Duramonte, Durasol, Durofinus, Fulgur SZS, Tessadur

RGT VOILUR frühe Reife – lange Kornfüllung



Quelle: LSV Hartweizen 2020; Löss-Standorte Sachsen-Anhalt und Thüringen; Bericht TLL 2020; Kornfüllung eigene Berechnung; Sorten der Bezugsbasis

Für weitere Informationen stehen wir Ihnen gerne zur Verfügung:

Überregionaler Ansprechpartner SÜD Gerhard Banzer 0171 / 8415710