



Atcom –  
die reine Pferdeliebe



Mineralstoffe  
Vitamine &  
Spurenelemente

## ATCOM SENIOR-VITAL



ATCOM SENIOR-VITAL – Die hochwertige Rundum-Versorgung für Senioren mit integrierter Unterstützung von Verdauung, Haut, Huf, Leber, Immunität und Stoffwechsel.

### Besondere Eigenschaften von ATCOM SENIOR-VITAL

- + **Hochwertiges Ergänzungsfuttermittel in Premium-Qualität** sichert in hochverfügbarer Form den Grundbedarf an allen essentiellen Mineralstoffen, Vitaminen, Spurenelementen und Aminosäuren des Seniors und beugt ernährungsbedingte Mangelerscheinungen zuverlässig vor
- + **mit organisch gebundenem Kupfer, Mangan, Zink und Selen**
- + **darmunterstützender Vitalstoffkomplex und Leberschutz** aus speziellen Hefen, B-Vitaminen, Antioxidantien und Bentoniten
- + **kann die Leberfunktion durch Mikronährstoffe und Lecithin unterstützen**
- + **Unterstützung der Nährstoffverwertung und der Darmflora** durch spezielle Hefen, B-Vitamine und bewährte Kräuter
- + kann den **Fellwechsel erleichtern**
- + **zur gezielten ernährungsseitigen Unterstützung der Vitalität und Lebensfreude**
- + mit hochdosiertem Vitamin E, organischem Magnesium und essentiellen Aminosäuren zur **Unterstützung des Muskelstoffwechsels**
- + **unterstützt ernährungsseitig die körpereigenen Abwehrkräfte und die Schilddrüsenfunktion**
- + die hochwertige Rundum-Versorgung **intensiviert Farbe und Glanz des Haarkleides**
- + **kann ein gutes Hufhorn und Hufwachstum fördern**
- + **mit integrierter optimaler Selenversorgung**, da Deutschland Selenmangelgebiet ist



### Ideal geeignet:

- ✓ **als hochwertige Rundum-Versorgung speziell abgestimmt auf die Fütterung des Seniors (ab 18 Jahren)**



### Fütterungsempfehlung ATCOM SENIOR-VITAL

**Täglich 20 g pro 100 kg Körpergewicht**

Während Situationen erhöhten Bedarfs (z. B. Fellwechsel) empfehlen wir eine Dosierung von 30 g ATCOM SENIOR-VITAL je 100 kg Körpergewicht täglich. Diese Menge sollte für einen Zeitraum von 4-6 Wochen gefüttert werden. Im Anschluss kann auf die Dosierung von 20g/ 100kg Körpergewicht umgestellt werden.

Dieses Mineralfutter darf wegen der gegenüber Alleinfuttermitteln höheren Gehalte an Zusatzstoffen nur an Pferde und Ponys mit bis zu 20 g pro 100 kg Körpergewicht und Tag verfüttert werden.

Zur dauerhaften Zufütterung geeignet.

ATCOM HORSE  
GMBH  
Riedweg 12  
87757 Kirchheim

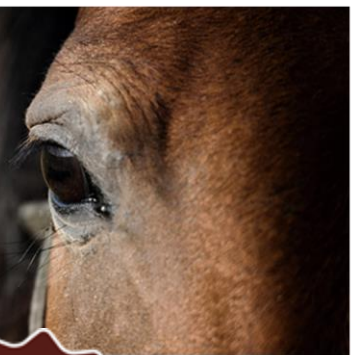
E-MAIL  
beratung@atcomhorse.de  
bestellung@atcomhorse.de

TELEFON  
+49 (0) 8266 / 8696-51  
WEB  
www.atcomhorse.de





Atcom –  
die reine Pferdeliebe



## ATCOM SENIOR-VITAL

**RUNDUM  
VERSORGT**

Mineralstoffe  
Vitamine &  
Spurenelemente



### Zusammensetzung

16,5% Hefe, Maiskeime, Weizengrießkleie, Magnesiumoxid, Leinexpellerfeinmehl, Sojaextraktionsschrot, Luzernegrünmehl, kohlenaurer Algenkalk, Zuckerrübenmelasse, Meersalz, Monocalciumphosphat, Leinöl, Pflanzenfett (Raps/Kokos), Sprühmolkenpulver, Melasseschnitzel, Traubenzucker, Calciumcarbonat, Seaalgenmehl, Magnesiumfumarat, Rapsöl

### Analytische Bestandteile

Rohprotein	11,6 %	Natrium	1,1 %
Rohöle- und Fette	5,8 %	Kalium	0,5 %
Rohfaser	3,5 %	<b>Lysin</b>	<b>3,5 %</b>
Rohasche	20,7 %	<b>Methionin</b>	<b>3,1 %</b>
Calcium	2,0 %	<b>Threonin</b>	<b>1,0 %</b>
Phosphor	0,6 %	<b>Cystin</b>	<b>0,3 %</b>
Magnesium	3,0 %		

### Zusatzstoffe je kg

Vitamin A (3a672a)	250.000 I.E.
Vitamin D3 (3a671)	15.000 I.E.
Vitamin E als Alpha-Tocopherol-Acetat (3a700)	<b>10.000 mg</b>
Vitamin C als L(+)-Ascorbinsäure-Reinsubstanz (3a300)	<b>10.000 mg</b>
Vitamin B1 als Thiaminmononitrat-Reinsubstanz (3a821)	600 mg
Vitamin B2 als Riboflavin-Reinsubstanz	300 mg
Vitamin B6 als Pyridoxol-hydrochlorid-Reinsubstanz (3a831)	300 mg
Vitamin B12 (Cyanocobalamin)	2.400 µg
Nicotinsäure als Nicotinsäureamid (3a315)	1.760 mg
Pantothensäure als Ca-D-pantothenat-Reinsubstanz (3a841)	1.200 mg
Folsäure als Folsäure-Reinsubstanz (3a316)	200 mg
Biotin als Biotin-Präparat (3a880)	<b>40.000 µg</b>
Cholinchlorid als Cholinchlorid-Reinsubstanz (3a890)	3.000 mg
Betain als Betainanhydrat (3a920)	3.400 mg
Eisen als Eisen-(II)-sulfat, Monohydrat (3b103)	1.000 mg
Mangan als Manganoxid (3b502)	500 mg
Mangan als Glycin-Manganchelat, Hydrat (3b506)	<b>1.500 mg</b>
Zink als Zinksulfat, Monohydrat (3b605)	2.000 mg
Zink als Glycin-Zinkchelate, Hydrat (3b607)	<b>4.000 mg</b>
Kupfer als Kupfer-(II)-sulfat, Pentahydrat (3b405)	300 mg
Kupfer als Glycin-Kupferchelate, Hydrat (3b413)	<b>900 mg</b>
Jod als Calciumjodat, wasserfrei (3b202)	15 mg
Cobalt als gecoatetes Cobalt-(II)-carbonat-Granulat (3b304)	10 mg
Selen als Selen in org. Form aus Saccharomyces cerevisiae CNCM I-3060 (inaktivierte Selenhefe) (3b810)	<b>9 mg</b>
L-Lysin-Monohydrochlorid, technisch rein (3.2.3)	39.322 mg
L-Threonin (3c410)	7.981 mg
DL-Methionin, technisch rein (3c301)	29.969 mg
<b>Kieselgur</b> (Diatomeenerde, gereinigt) (E 551 c)	25.000 mg
<b>Lecithine</b> (E 322)	24.000 mg
<b>Bentonit-Montmorillonit</b> (1m558i)	50.000 mg

### Ideal geeignet:

- ✓ als hochwertige Rundum-Versorgung speziell abgestimmt auf die Fütterung des Seniors



ATCOM HORSE  
GMBH  
Riedweg 12  
87757 Kirchheim

E-MAIL  
beratung@atcomhorse.de  
bestellung@atcomhorse.de

Stand 20.04.2020  
TELEFON  
+49 (0) 8266 / 8696-51  
WEB  
www.atcomhorse.de