

MF 2200 QUADERBALLENPRESSEN

MF 2233 / 2224 / 2234 / 2234 XD / 2244



MASSEY FERGUSON

BORN TO **FARM**

MF 2200 QUADERBALLENPRESSEN

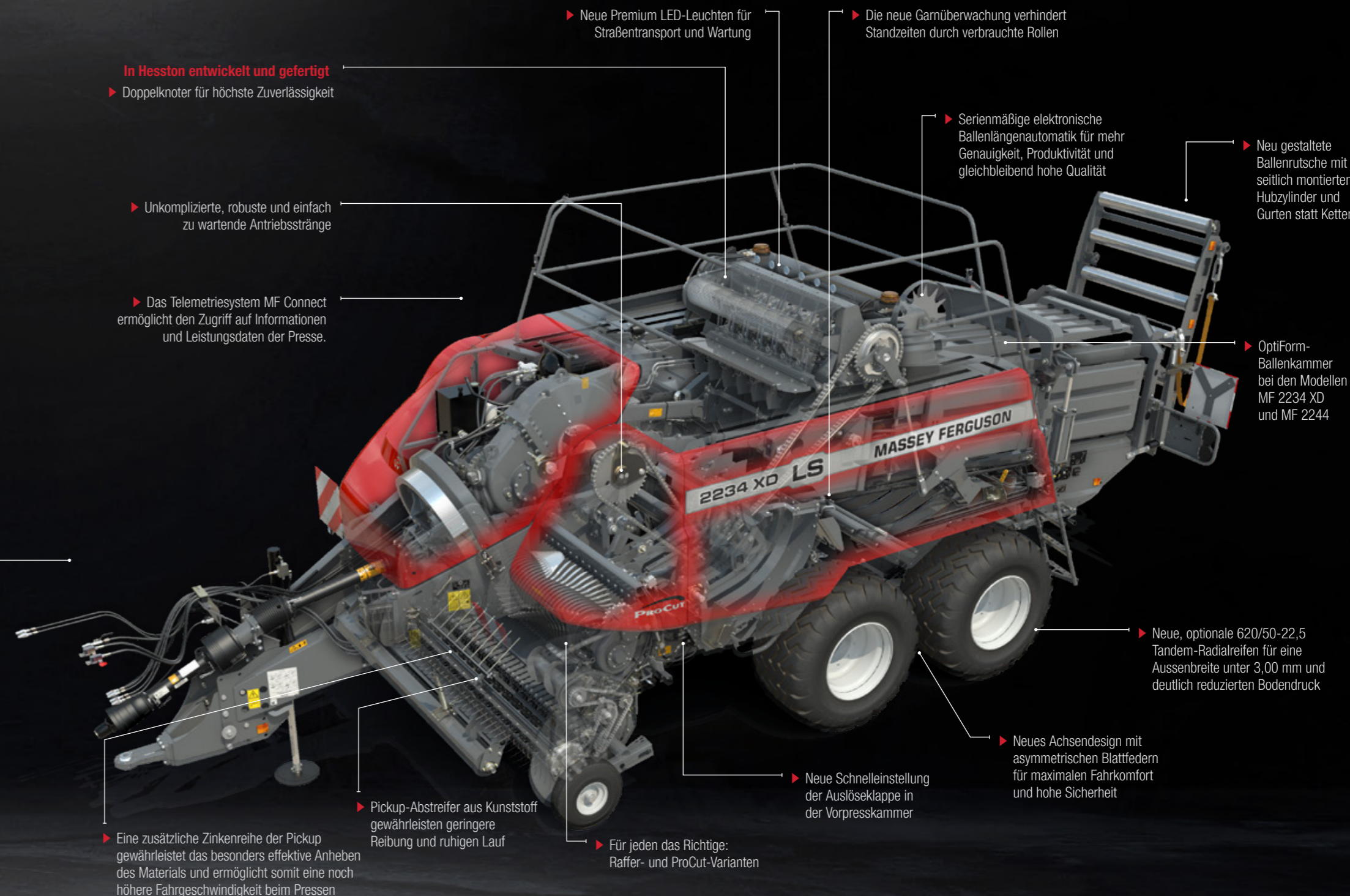
AUFBAUEND AUF DEM ERFOLG DES VORGÄNGERS WURDEN FÜR DIE NEUE BAUREIHE MF 2200 WICHTIGE AKTUALISIERUNGEN UND NEUE MERKMALE EINGEFÜHRT, UM IHRE LEISTUNG ZU STEIGERN.

Die Modellreihe umfasst wie bisher fünf verschiedene Modelle und vier Ballengrößen. Die Modellbezeichnungen entsprechen der internationalen Beschreibung des Ballenquerschnitts in Fuß.

Diese Maschinen produzieren dichte, perfekt geformte Ballen und sind bekannt für ihre Zuverlässigkeit, Langlebigkeit und niedrigen Betriebskosten.

	MF 2233	MF 2224	MF 2234	MF 2234 XD	MF 2244
Ballengröße (cm)	80 x 90	120 x 70	120 x 90	120 x 90	120 x 130
Raffereinzug, bestellbar mit:	Einzel- oder Tandemachse			Tandemachse	Einzel- oder Tandemachse
ProCut Schneidwerk, bestellbar mit:	Tandemachse				n.v.

Neues Fahrerlebnis
 ▶ Neue, moderne und intuitive Bedienoberfläche MF BaleCreate für leichte Einstellung und klare Information



In Hesston entwickelt und gefertigt
 ▶ Doppelknoten für höchste Zuverlässigkeit

▶ Unkomplizierte, robuste und einfach zu wartende Antriebsstränge

▶ Das Telemetriesystem MF Connect ermöglicht den Zugriff auf Informationen und Leistungsdaten der Presse.

▶ Neue Premium LED-Leuchten für Straßentransport und Wartung

▶ Die neue Garnüberwachung verhindert Standzeiten durch verbrauchte Rollen

▶ Serienmäßige elektronische Ballenlängenautomatik für mehr Genauigkeit, Produktivität und gleichbleibend hohe Qualität

▶ Neu gestaltete Ballenrutsche mit seitlich montiertem Hubzylinder und Gurten statt Ketten

▶ OptiForm-Ballenkammer bei den Modellen MF 2234 XD und MF 2244

▶ Neue, optionale 620/50-22,5 Tandem-Radialreifen für eine Aussenbreite unter 3,00 mm und deutlich reduzierten Bodendruck

▶ Neues Achsdesign mit asymmetrischen Blattfedern für maximalen Fahrkomfort und hohe Sicherheit

▶ Neue Schnelleinstellung der Auslöseklappe in der Vorpresskammer

▶ Für jeden das Richtige: Raffer- und ProCut-Varianten

▶ Pickup-Abstreifer aus Kunststoff gewährleisten geringere Reibung und ruhigen Lauf

▶ Eine zusätzliche Zinkenreihe der Pickup gewährleistet das besonders effektive Anheben des Materials und ermöglicht somit eine noch höhere Fahrgeschwindigkeit beim Pressen

SCHNEIDWERK MIT AUSGEZEICHNETEN FÄHIGKEITEN

PROCUT: FÜR HOCHWERTIGE SILAGE ODER KURZES STROH KÖNNEN ALLE MODELLE AUßER DER MF 2244 WERKSSEITIG MIT DIESEM HOCHLEISTUNGS-SCHNEIDWERK AUSGESTATTET WERDEN.

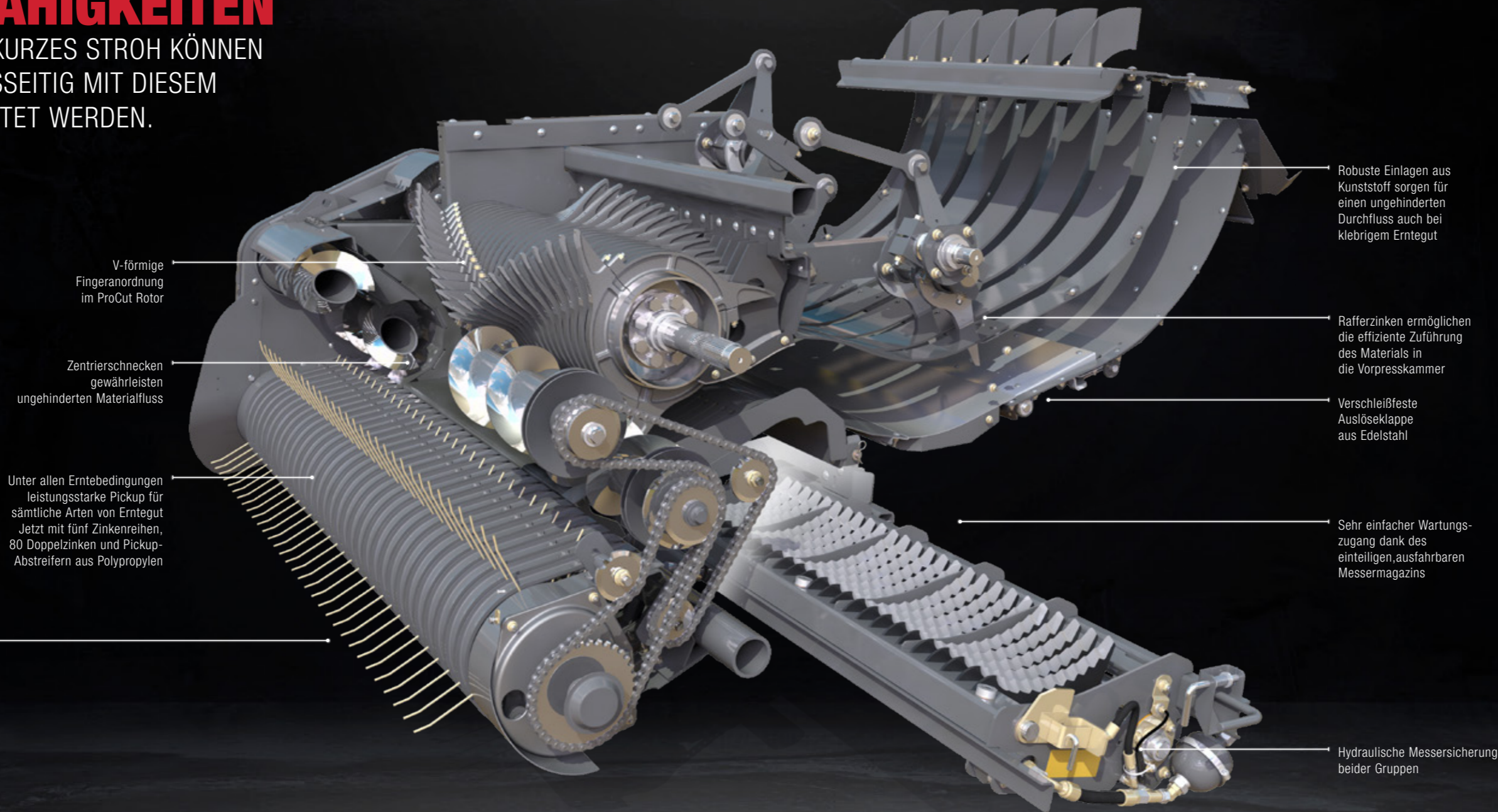
ProCut schneidet das Erntegut auf die benötigte Länge. Die Rafferzinken sorgen für schnelle Weiterleitung und gute Durchmischung. Das Raffersystem garantiert eine konsistente Lagenbildung und dadurch eine perfekte Ballenform, unabhängig von der Form und Dichte der Schwaden.

Das Modell MF 2233 besitzt ein Schneidwerk mit 17 Messern, während das Schneidwerk der Modelle MF 2224, MF 2234 und MF 2234 XD mit 26 Messern arbeitet. Die Messer sind in zwei Gruppen angeordnet und können über das FieldStar 5 Terminal problemlos ein- und ausgefahren werden. Beim Einsatz sämtlicher Messer wird eine theoretische Schnittlänge von 43,5 mm erreicht, bei Verwendung einer einzelnen Messergruppe erzielt man eine Schnittlänge von 87 mm.

Jede Messergruppe wird durch Hydraulikspeicher geschützt, die beim Eindringen von Fremdkörpern in den Schneidbereich reaktionsschnell sicheren Schutz gewährleisten.



ZWEI MESSERGRUPPEN, DIE BEQUEM VON DER KABINE AUS AUSGEFAHREN WERDEN KÖNNEN, MIT EINER THEORETISCHEN SCHNITTLÄNGE VON 43,5 MM UND 87 MM



V-förmige Fingeranordnung im ProCut Rotor

Zentrierschnecken gewährleisten ungehinderten Materialfluss

Unter allen Erntebedingungen leistungsstarke Pickup für sämtliche Arten von Erntegut
Jetzt mit fünf Zinkenreihen, 80 Doppelzinken und Pickup-Abstreifern aus Polypropylen

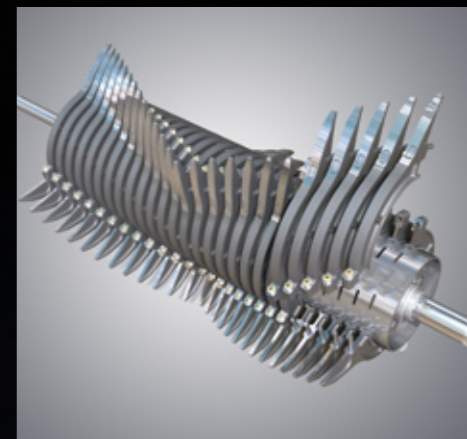
Robuste Einlagen aus Kunststoff sorgen für einen ungehinderten Durchfluss auch bei klebrigem Erntegut

Rafferzinken ermöglichen die effiziente Zuführung des Materials in die Vorpresskammer

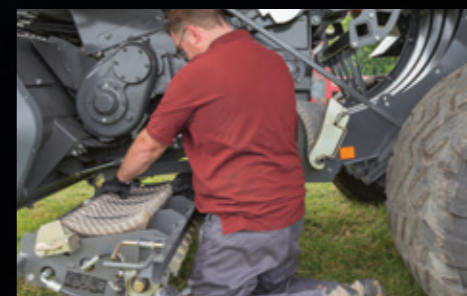
Verschleißfeste Auslöseklappe aus Edelstahl

Sehr einfacher Wartungszugang dank des intelligenten, ausfahrbaren Messermagazins

Hydraulische Messersicherung beider Gruppen



Wartungsfreundlicher Hochgeschwindigkeitsrotor mit großem Durchmesser und schnell auswechselbaren, geschraubten Rotorsegmenten



Hervorragende Zugänglichkeit ermöglicht die bequeme Entfernung der Messer

ProCut-Vorteile:

- ▶ Riesige Kapazität des ProCut-Rotors
- ▶ Die neuen, dreireihigen Rotorfinger gewährleisten einwandfreien Schnitt bei reduziertem Energieverbrauch
- ▶ Fein zerkleinertes Erntegut dank einem Messerabstand von 43,5 mm
- ▶ Reaktionsschnelle hydraulische Messersicherung für beide Messergruppen
- ▶ Bequem von der Kabine aus absenkbarer Messerboden
- ▶ Müheloser Zugang und reichlich Platz für Reinigung, Inspektion und Wartung mit dem herausziehbaren Messermagazin
- ▶ Die Messer können ganz einfach ausgebaut oder gewechselt werden
- ▶ Die Position des ProCut-Schneidwerks wird auf dem Monitor angezeigt



Hervorragender Präzisionsschnitt dank verschleißbarer ProCut Hochleistungsmesser

TECHNISCHE DATEN

		MF 2233	MF 2224	MF 2234	MF 2234 XD	MF 2244
Ballengröße						
Breite x Höhe	cm	80 x 90	120 x 70	120 x 90	120 x 90	120 x 130
Ballenlänge (maximal)	mm	2.740				
Abmessungen und Gewicht						
Gesamtbreite – Pickup-Räder montiert	mm	3.000				
Gesamtbreite – 620 R 50–22,5 Reifen	mm	3.000				
Gesamtlänge – Ballenrutsche hochgeschwenkt	mm	8.300	8.330	8.730	8.820	
Gesamthöhe – Oberseite des hochgestellten Geländers	mm	2.970	2.695	2.870	3.320	
Gewicht (Einzel-/Tandemachse, ohne Schneidwerk)	kg – ca.	6.840 / 7.440	8.720 / 9.740	8.940 / 9.690	10.580	10.520 / 11.030
Gewicht (Einzel-/Tandemachse, mit Schneidwerk)	kg – ca.	7.670 / 8.270	9.660 / 10.410	9.880 / 10.630	11.520	n.v.
Hauptantrieb						
Durchmesser des Schwungrades	mm	750	870	870	990	870
Breite des Schwungrades	mm	115	130		250	130
Gewicht des Schwungrades	kg	190	290	290	550	290
Absicherung		Rutschkupplung, Freilaufkupplung und Scherbolzen				
Pickup						
Gesamtbreite – ohne Pickup-Räder	mm	2.600				
Arbeitsbreite – DIN 11220	mm	2.250				
Anzahl der Zinkenreihen		5 mit mittiger Abstützung				
Anzahl der Zinken		80 Doppelzinken				
Antriebsschutz		Rutsch- und Freilaufkupplung				
Federentlastung		Druckfeder-Höhenführung				
Rafferpresen						
Raffersystem		Gabeltyp				
Rafferszinken		4 gehärtete Zinken	6 gehärtete Zinken			
Antriebsschutz		Mehrscheiben-Rutschkupplung				
ProCut-Ballenpressen						
Rotordurchmesser	mm	650				-
Anzahl der Schneidmesser		0, 8, 17	0, 13, 26			n.v.
Messersicherung		Hydraulische Sicherung für beide Messergruppen				n.v.
Antriebsschutz		Mehrscheiben-Rutschkupplung				n.v.
Kolben						
Geschwindigkeit	Hübe/min	47				33
Hub	mm	740				820

		MF 2233	MF 2224	MF 2234	MF 2234 XD	MF 2244
Bindung						
Anzahl der Knoter / Knotertyp		4 Doppelknoter	6 Doppelknoter			
Garntyp / Garnvorrat		Hochwertiges Polypropylen / 30 Rollen				
Knotergebläse		Serienmäßig, hydraulisches Hochleistungs-Schaukelgebläse				
Knoterschmierung		Serienmäßig, automatische Knoter-Zentralschmierung an max. 26 Stellen				
Ballenauswerfer, auf Ballenlänge einstellbar						
Anzahl der Zähne		8 Zähne in 4 Reihen			10 Zähne in 5 Reihen	
Anzahl anwählbarer Reihen		3 Reihen anwählbar				
Bedienung		Unabhängiger Hydraulikzylinder, bedienbar aus der Kabine oder hinten an der Presse				
Ballenrutsche						
Schwere Rollenrutsche		Serienmäßig				
Abwurfanzeige		Serienmäßig				
Anheben in Transportstellung		Unabhängiger Hydraulikzylinder, Betätigung aus der Kabine oder hinten an der Presse				
Achsen und Reifen						
Reifengröße bei Einzelachse	Diagonal	700/50-22,5			n.v.	700/50-26,5
Reifenlagenkennzahl bei Einzelachse		16			n.v.	16
Reifengröße bei Tandemachse	Diagonal	600/50-22,5				
Reifenlagenkennzahl bei Tandemachse		16				
Optionaler Reifen bei Tandemachse	Radial	620/50 R 22,5				
Zulässige Höchstgeschwindigkeit* mit Einzelachse	km/h	40				
Zulässige Höchstgeschwindigkeit* mit Tandemachse	km/h	60				
Betriebsbremsen						
Druckluftbremsanlage		Serienmäßig				
Steuerungs- und Überwachungssystem						
ISOBUS		Serienausstattung, ISOBUS 11783-kompatibles Arbeitsgerät				
Geräteterminal		„FieldStar 5“-Terminal, Touchscreen, 23 cm (9 Zoll) Farbdisplay, videotauglich				
Beleuchtung		Premium LED-Strassen-, Arbeits- und Servicebeleuchtung				
Traktoranforderungen						
Empfohlene Zapfwellenleistung – Raffer	PS / kW	150 / 112	160 / 120	170 / 127	200 / 150	200 / 150
Empfohlene Zapfwellenleistung – ProCut	PS / kW	180 / 135	190 / 142	200 / 149	250 / 186	n.v.
Zapfwellentyp		Typ II 1 3/8 Zoll (35 mm) Weitwinkelgelenkwelle mit 21 Nuten	Typ III 1 3/4 Zoll (44 mm) Weitwinkelgelenkwelle mit 20 Nuten			
Benötigte Hydraulikanschlüsse	mind. / empf.	2 oder 3 doppelt wirkende Steuerventile, abhängig von der Spezifikation				

DATEN

- Serienausstattung
- Optional
- Nicht verfügbar
- * Je nach Markt/Gesetzgebung

Sämtliche Angaben in diesem Prospekt sind so aktuell wie möglich. Allerdings können Ungenauigkeiten, Fehler oder Auslassungen auftreten; auch technische Änderungen können ohne Ankündigung jederzeit vorgenommen werden. Daher sollten gegebenenfalls alle Daten vor dem Kauf durch den Massey Ferguson Vertriebspartner bestätigt werden.



www.MasseyFerguson.de

www.facebook.com/masseyfergusonDE

[Twitter.com/MF_EAME](https://twitter.com/MF_EAME)

[Instagram.com/MasseyFergusonGlobal](https://www.instagram.com/MasseyFergusonGlobal)

www.YouTube.com/MasseyFergusonGlobal



MASSEY FERGUSON® ist eine weltweite Marke von AGCO.
© AGCO Corporation | A-DE-17691 | Deutsch



BORN TO **FARM**